

# Kutxabank Colateral de las Cédulas

---

1T2021



# Aviso legal

El presente documento, sus contenidos, sus anexos y/o correcciones (el “Documento”) ha sido elaborado por Kutxabank S.A (“Kutxabank”) con fines únicamente informativos y no constituye, ni debe de ser interpretado como oferta de compra o venta de valores, futuros, opciones u otros instrumentos financieros. La información contenida en este Documento no proporciona ningún tipo de recomendación de inversión, ni asesoramiento legal, fiscal ni de otra clase, y no debería servir como base para la realización de inversiones ni para la toma de decisiones. Todas y cada una de las decisiones tomadas por cualquier tercero como consecuencia de la información contenida en este Documento, son única y exclusivamente riesgo y responsabilidad de dicho tercero y Kutxabank no será responsable de los daños que pudieran derivarse del uso de este Documento o de su contenido.

Los hechos y las opiniones incluidas se refieren a la fecha de este Documento y se basan en estimaciones de Kutxabank y en fuentes consideradas como fiables por Kutxabank pero Kutxabank no garantiza que su contenido sea completo, actualizado y exacto . Los hechos, información y opiniones contenidas en este Documento están sujetos a cambios y modificaciones.

Este Documento no ha sido en ningún momento presentado a la Comisión Nacional del Mercado de Valores (CNMV) para su aprobación o examen. En todos los casos, su contenido está regulado por la legislación española aplicable en el momento de su elaboración, y no está dirigido a persona física o jurídica sometida a otras jurisdicciones. Por esta razón no necesariamente cumple con las normas imperativas o los requisitos legales requeridos en otras jurisdicciones.

Este Documento puede contener declaraciones que constituyen manifestaciones de futuro y declaraciones con respecto a las intenciones , creencias o expectativas actuales de Kutxabank sobre eventos futuros y tendencias que en ningún caso constituyen una garantía en cuanto a rendimiento o resultados futuros.

Este Documento ha sido proporcionado exclusivamente como información y no debe ser divulgado, reproducido o distribuido sin el consentimiento previo y por escrito de Kutxabank. El incumplimiento de esta prohibición podrá constituir una infracción legal que puede ser sancionada por la ley.

# Cédulas Hipotecarias de Kutxabank

## Resumen del colateral

Las Cédulas Hipotecarias de Kutxabank están respaldadas por la cartera hipotecaria de la entidad matriz Kutxabank S.A. Esta garantía se compone de las carteras provenientes de las Cajas vascas (bbk, Kutxa y Vital) integradas en Kutxabank, y no incluye los préstamos hipotecarios de la entidad subsidiaria Cajasur Banco SAU.

1T21

Cartera Total	Mn€	24.009,3
Cartera Elegible	Mn€	21.373,3
Cédulas emitidas en vigor	Mn€	2.396,7
Sobrecolateralización <sup>1</sup>	%	1.001,8
Capacidad adicional de emisión	Mn€	14.702,0
Rating	M/S&P	Aa1/AA+
Cumplimiento con UCITS/CRR		✓

Gráfico 1. Cédulas Hipotecarias en vigor, capacidad adicional y sobrecolateralización

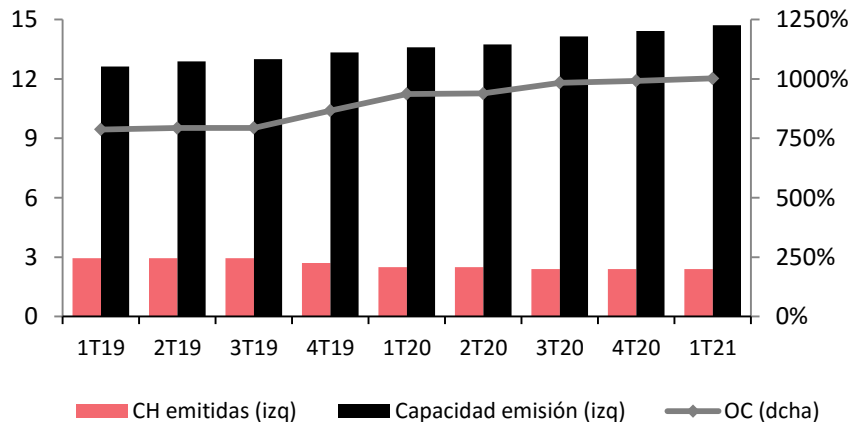
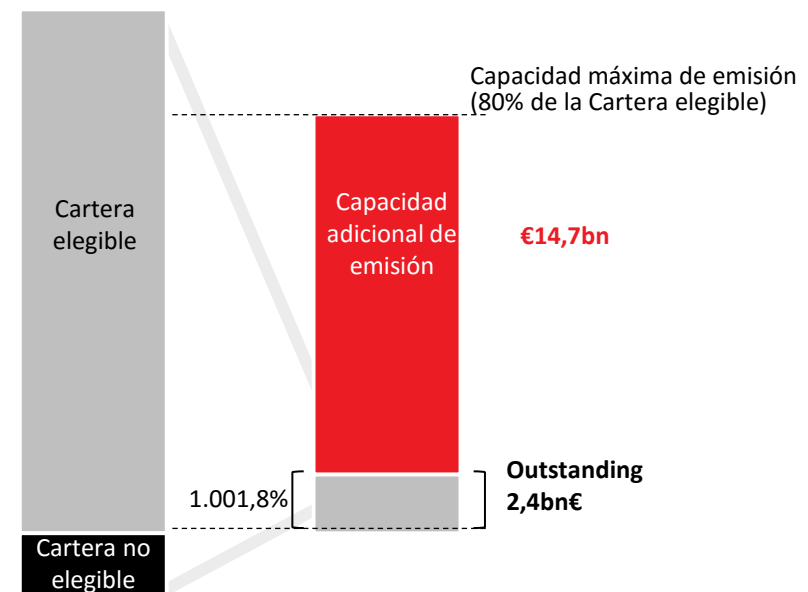


Gráfico 2. Capacidad adicional de emisión de Cédulas Hipotecarias.



<sup>1</sup> Colateral total sobre Cédulas Hipotecarias emitidas en vigor.

# Cédulas Hipotecarias de Kutxabank

## Emisiones Cédulas Hipotecarias

### CÉDULAS HIPOTECARIAS

ISIN	Fecha emisión	Fecha vencimiento	Clase	Vol./ Vol. Actual	Tipo de cupón	Cupón	Moneda	Nivel LCR
ES0443307030	07/06/2013	07/06/2021	Bullet	50/50	FRN	Eur3m+175pbs	Eur	-
ES0443307048	27/05/2014	27/05/2021	Bullet	1.000/1.000	Fixed	1,75%	Eur	Level 1B
ES0443307063	22/09/2015	22/09/2025	Bullet	1.000/1.000	Fixed	1,25%	Eur	Level 1B
ES0443307022	21/05/2013	21/12/2026	Bullet	100/100	Fixed	3,68%	Eur	-

### CH MULTICONTRIBUIDAS

Nombre	ISIN	Fecha emisión	Fecha vencimiento	Clase	Kutxab/ Total <sup>1</sup>	Tipo de cupón	Cupón	Moneda
AyT CCG s3	ES0312298021	14/12/2005	12/12/2022	Bullet	96,7/1.400	Fixed	3,75%	Eur
AyT CCG s10	ES0312298096	23/10/2006	23/10/2023	Bullet	150/1.600	Fixed	4,25%	Eur

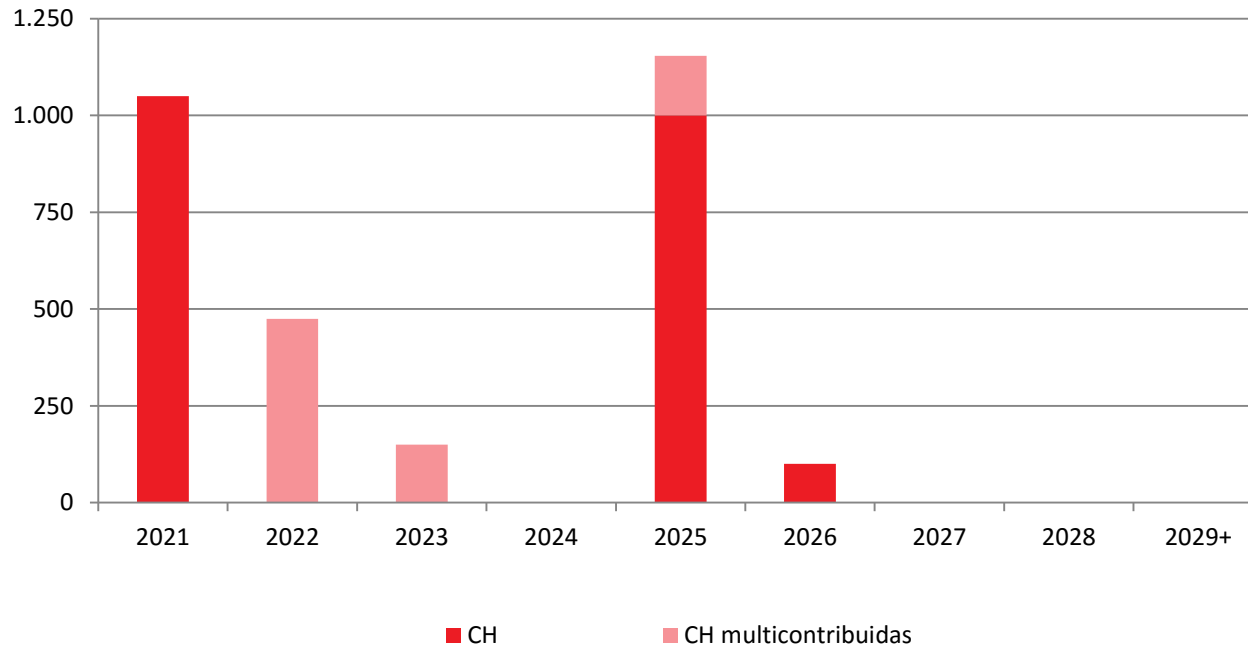
Datos a 1T2021.

<sup>1</sup> Volumen actual del bono emitido por el Fondo.

# Cédulas Hipotecarias de Kutxabank

## Emisiones Cédulas Hipotecarias

Gráfico 3. Perfil de vencimientos.



# Cédulas Hipotecarias de Kutxabank

## Aspectos claves marco legal Cédulas Hipotecarias

**Sobrecolateralización:** Mínimo legal del 25%. La cantidad total emitida en vigor no debe exceder el 80% de la cartera hipotecaria elegible.

**Universo activos:** Préstamos y créditos hipotecarios residenciales y comerciales de primer rango. El préstamo o crédito garantizado con esta hipoteca no podrá exceder del **60 por 100 del valor de tasación del bien hipotecado**. Cuando se financie la **construcción, rehabilitación o adquisición de viviendas**, el préstamo o crédito podrá alcanzar el **80 por 100 del valor de tasación**, sin perjuicio de las excepciones que prevé esta Ley. Además, las cédulas podrán estar respaldadas hasta un límite del 5% del principal emitido por **activos de sustitución**.

**Garantía:** Los tenedores de las Cédulas tendrán el carácter de **acreedores con preferencia especial** frente a cualesquiera otros acreedores, con relación a la totalidad de los préstamos y créditos hipotecarios inscritos a favor del emisor.

**Supervisión:** Supervisión del **Banco de España**.

**Registro contable:** La entidad emisora lleva un **registro contable especial** de los préstamos y créditos que sirven de garantía a las emisiones de cédulas hipotecarias.

# Cédulas Hipotecarias de Kutxabank

## Transparencia



COVERED BOND  
· L A B E L ·  
HTT

### ECBC Label - HTT

- *Covered Bond Label* es una denominación de calidad que responde a la exigencia del mercado para crear unos estándares mínimos de información e incrementar la transparencia en el mercado europeo de Covered Bonds a nivel europeo.
- Implantación de un *Harmonised Transparency Template* (HTT) común entre jurisdicciones para todos los emisores de Covered Bonds que ostentan el *Covered Bond Label*, lo que facilita a los inversores una comparación transversal de manera centralizada y en formato comparable.

Templates disponibles en:

[www.coveredbondlabel.com](http://www.coveredbondlabel.com)

[www.kutxabank.com](http://www.kutxabank.com)

# Cédulas Hipotecarias de Kutxabank

## Resumen del colateral

### CARTERA TOTAL

Importe total	Mn€	24.009,3
Número de préstamos	uds	240.661
Número de deudores	uds	383.993
WALTV	%	55,12
WAS seasoning	meses	94,88
WAMaturity	años	20,11
WARate	%	0,89
WARate (ptmos tipo variable)	%	0,65
Atrasos >90 días	%	2,85

### Desglose Cartera total

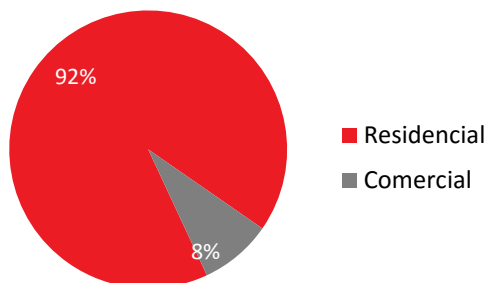
#### RESIDENCIAL

Importe total	Mn€	21.989,1
Número de préstamos	uds	231.796
Número de deudores	uds	371.747
WALTV	%	55,57
WAS seasoning	meses	95,27
WAMaturity	años	20,82
WARate	%	0,82
WARate (ptmos tipo variable)	%	0,56
Atrasos >90 días	%	1,85

#### COMERCIAL

Importe total	Mn€	2.020,2
Número de préstamos	uds	8.865
Número de deudores	uds	12.246
WALTV	%	50,13
WAS seasoning	meses	90,62
WAMaturity	años	12,30
WARate	%	1,68
WARate (ptmos tipo variable)	%	1,55
Atrasos >90 días	%	13,78

Gráfico 4. Cartera total: Residencial vs Comercial.





# Cédulas Hipotecarias de Kutxabank

## Resumen del colateral

### CARTERA ELEGIBLE

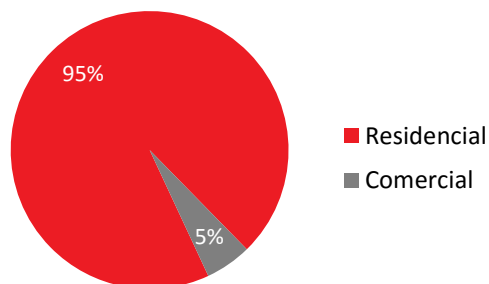
Importe total	Mn€	21.373,3
Número de préstamos	uds	216.992
Número de deudores	uds	344.846
WALTV	%	52,41
WAS seasoning	meses	94,37
WAMaturity	años	20,46
WARate	%	0,84
WARate (ptmos tipo variable)	%	0,58

### Desglose Cartera elegible

#### RESIDENCIAL

Importe total	Mn€	20.467,7
Número de préstamos	uds	210.571
Número de deudores	uds	335.746
WALTV	%	53,02
WAS seasoning	meses	94,71
WAMaturity	años	20,84
WARate	%	0,81
WARate (ptmos tipo variable)	%	0,55

Gráfico 5. Cartera elegible: Residencial vs Comercial.



#### COMERCIAL

Importe total	Mn€	905,6
Número de préstamos	uds	6.421
Número de deudores	uds	9.100
WALTV	%	38,79
WAS seasoning	meses	86,81
WAMaturity	años	12,02
WARate	%	1,40
WARate (ptmos tipo variable)	%	1,31

# Cédulas Hipotecarias de Kutxabank

## Desglose

### DESGLOSE POR TIPO DE PROPIEDAD

CARTERA TOTAL: 24.009,3 Mn€

Gráfico 6. Cartera total: Tipo de propiedad.

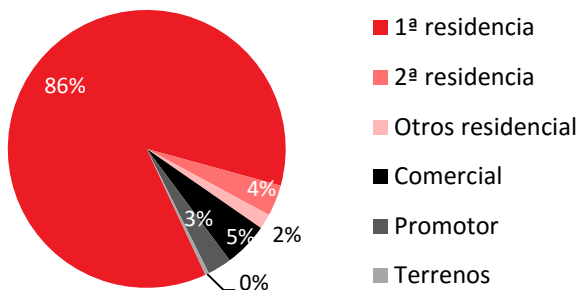
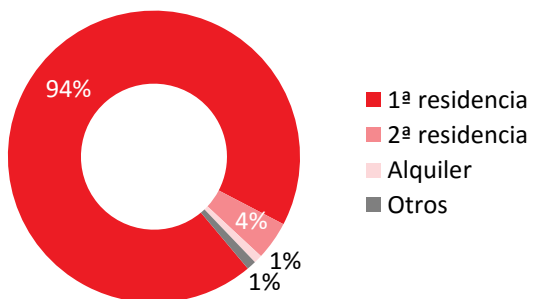


Gráfico 7. Cartera total: Tipo de propiedad residencial.



CARTERA ELEGIBLE: 21,373.3 Mn€

Gráfico 8. Cartera elegible: Tipo de propiedad.

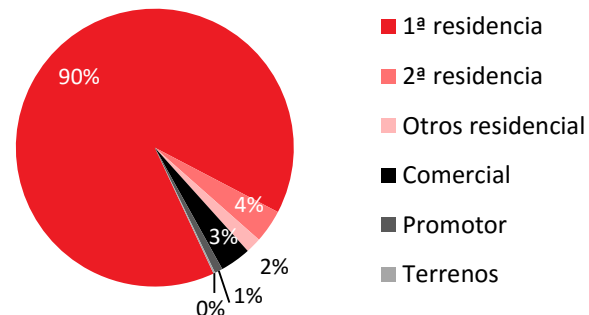
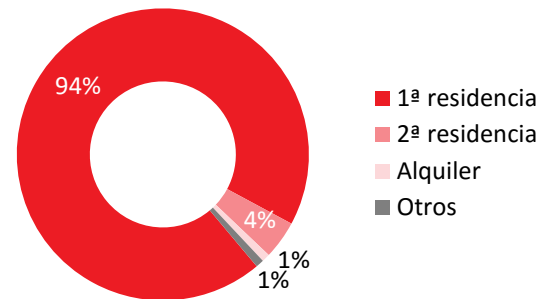


Gráfico 9. Cartera elegible: Tipo de propiedad residencial.



# Cédulas Hipotecarias de Kutxabank

## Desglose

### DESGLOSE POR LTV

CARTERA TOTAL: 24.009,3 Mn€

Gráfico 10. Residencial, cartera total: desglose por LTV.

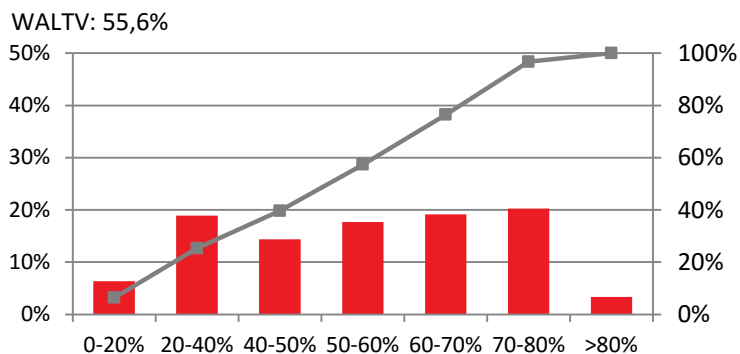
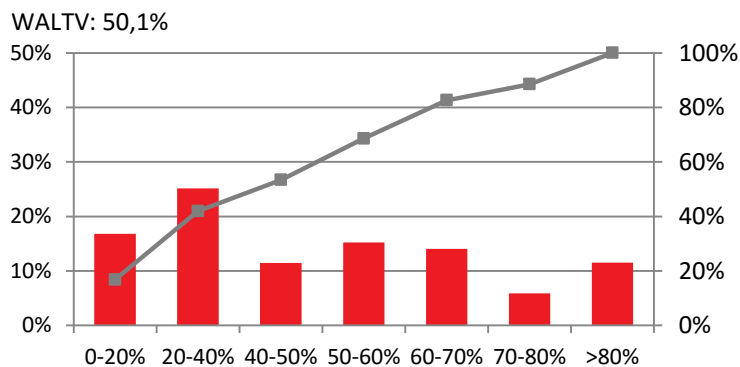


Gráfico 11. Comercial, cartera total: desglose por LTV.



CARTERA ELEGIBLE: 21,373.3 Mn€

Gráfico 12. Residencial, cartera elegible: desglose por LTV.

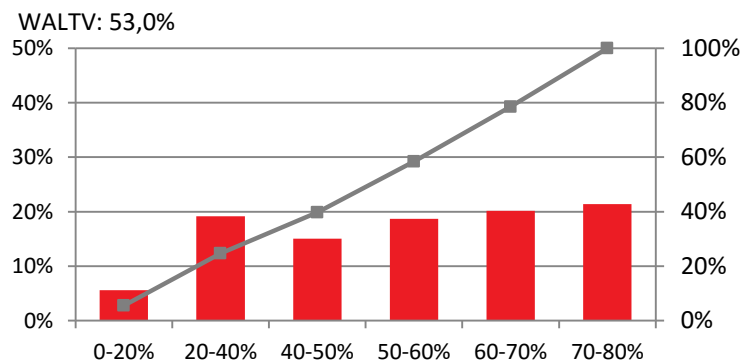
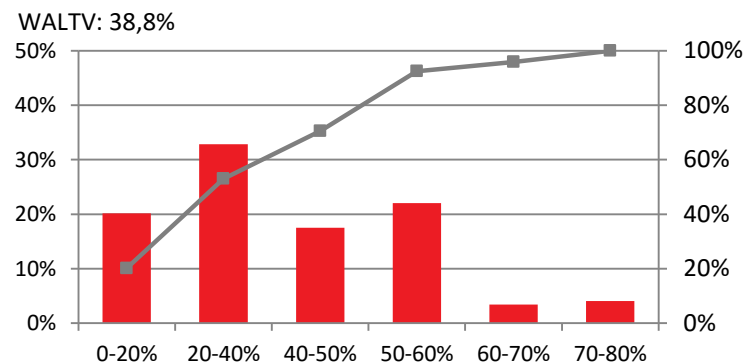


Gráfico 13. Comercial, cartera elegible: desglose por LTV.



# Cédulas Hipotecarias de Kutxabank

## Desglose

### DESGLOSE POR ANTIGÜEDAD

CARTERA TOTAL: 24.009,3 Mn€

Gráfico 14. Residencial, cartera total: desglose por antigüedad (meses).

WA Seasoning: 95,3

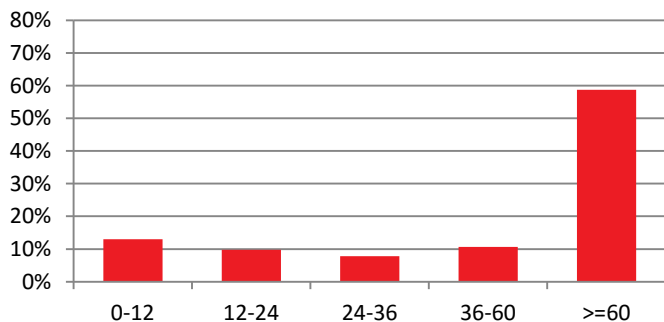
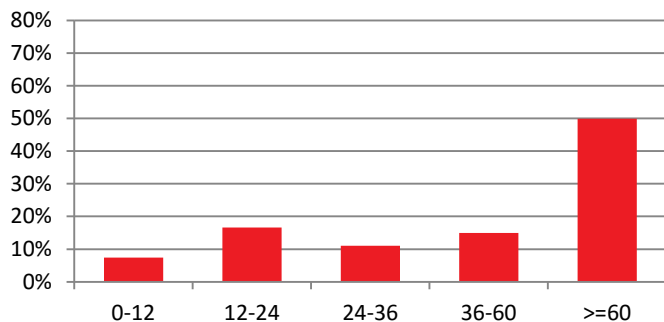


Gráfico 15. Comercial, cartera total: desglose por antigüedad (meses).

WA Seasoning: 90,6



CARTERA ELEGIBLE: 21,373.3 Mn€

Gráfico 16. Residencial, cartera elegible: desglose por antigüedad (meses).

WA Seasoning: 94,7

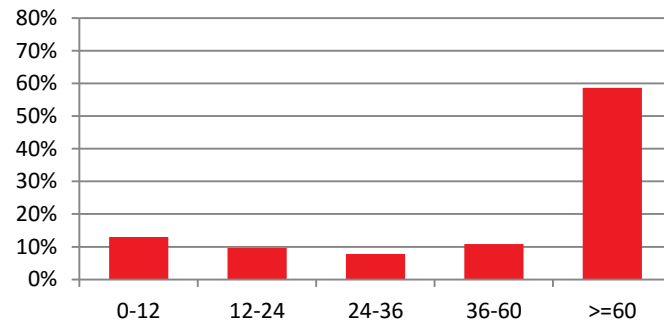
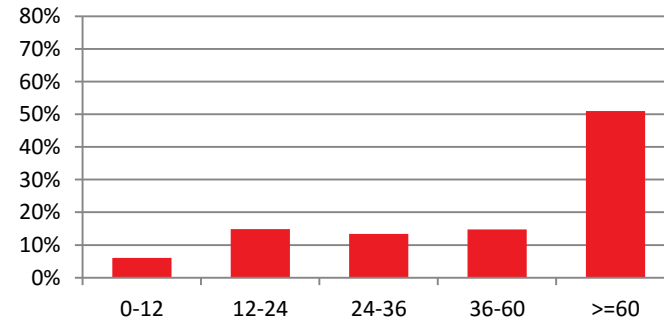


Gráfico 17. Comercial, cartera elegible: desglose por antigüedad (meses).

WA Seasoning: 86,8



Datos a 1T2021.

# Cédulas Hipotecarias de Kutxabank

## Desglose

### DESGLOSE POR VENCIMIENTOS

CARTERA TOTAL: 24.009,3 Mn€

Gráfico 18. Residencial, cartera total: desglose por vencimiento (años).

WA Maturity: 20,8

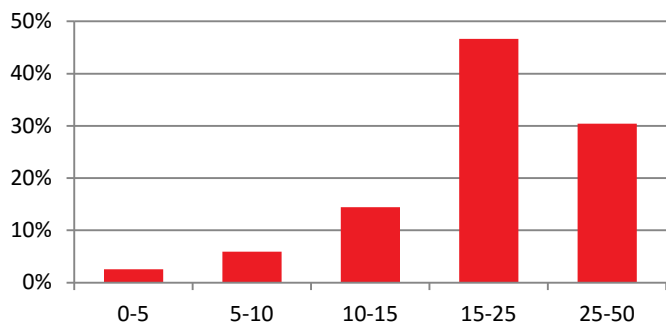
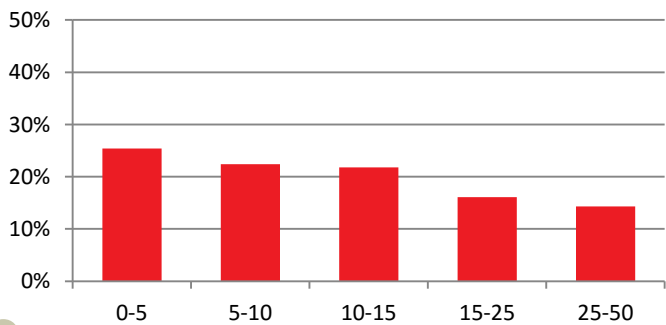


Gráfico 19. Comercial, cartera total: desglose por vencimiento (años).

WA Maturity: 12,3



CARTERA ELEGIBLE: 21,373.3 Mn€

Gráfico 20. Residencial, cartera elegible: desglose por vencimiento (años).

WA Maturity: 20,8

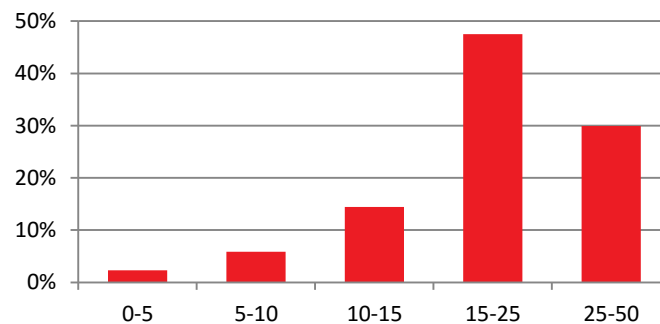
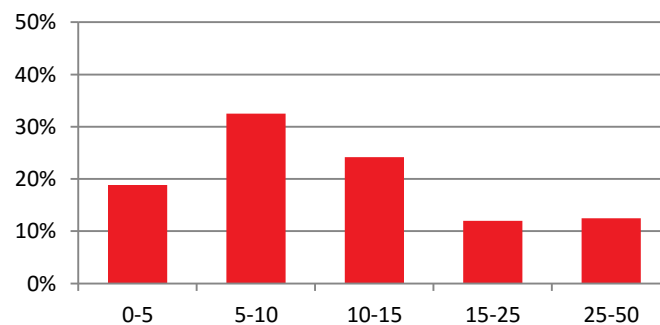


Gráfico 21. Comercial, cartera elegible: desglose por vencimiento (años).

WA Maturity: 12,0



Datos a 1T2021.

# Cédulas Hipotecarias de Kutxabank

## Desglose

### DESGLOSE POR CLASE DE TIPO DE INTERÉS Y FREC. DE PAGO

CARTERA TOTAL: 24.009,3 Mn€

Gráfico 22. Cartera total: desglose por clase de tipo de interés.

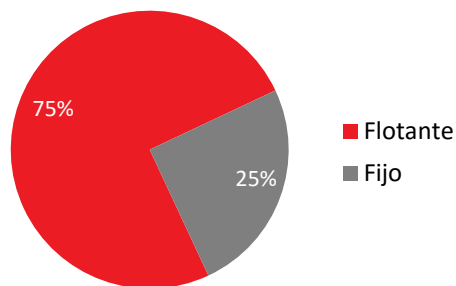
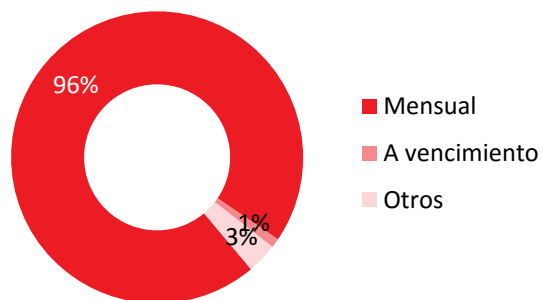


Gráfico 23. Cartera total: desglose por frecuencia de pago.



CARTERA ELEGIBLE: 21,373.3 Mn€

Gráfico 24. Cartera elegible: desglose por clase de tipo de interés.

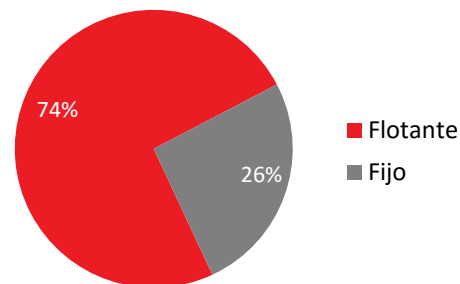
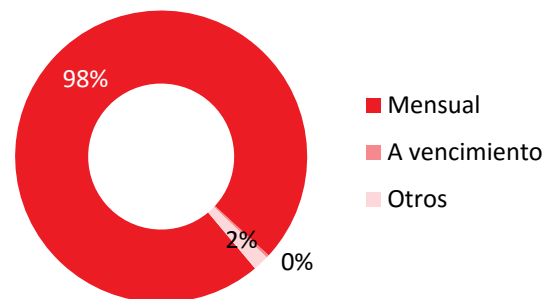


Gráfico 25. Cartera elegible: desglose por frecuencia de pago.



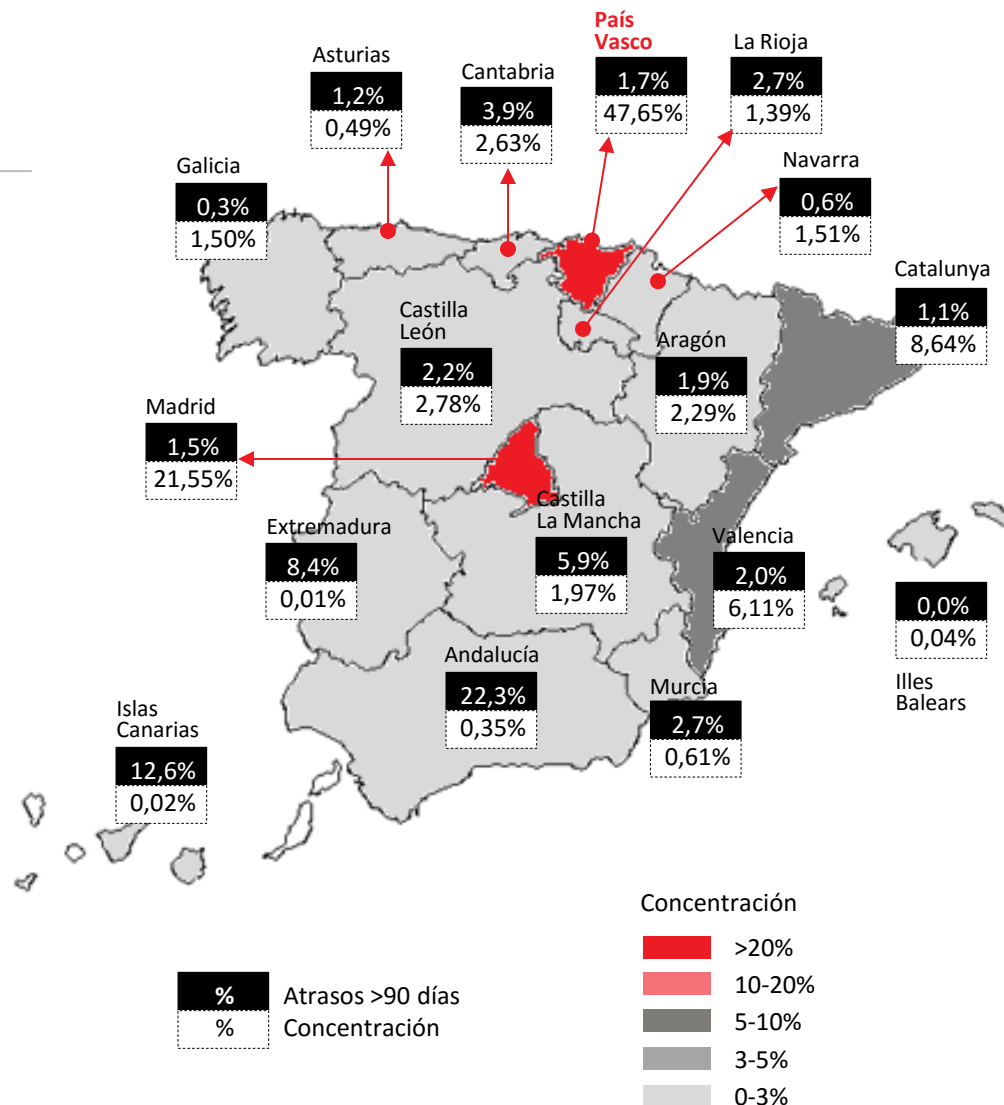
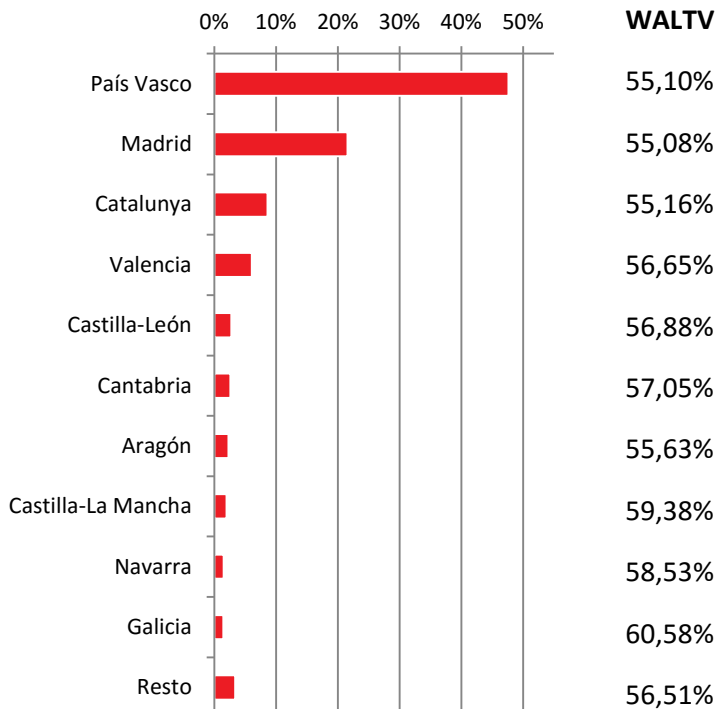
Datos a 1T2021.

# Cédulas Hipotecarias de Kutxabank

## Desglose

### CONCENTRACIÓN Y ATRASOS CARTERA RESIDENCIAL

Gráfico 26. Concentración en la Cartera residencial, principales regiones.



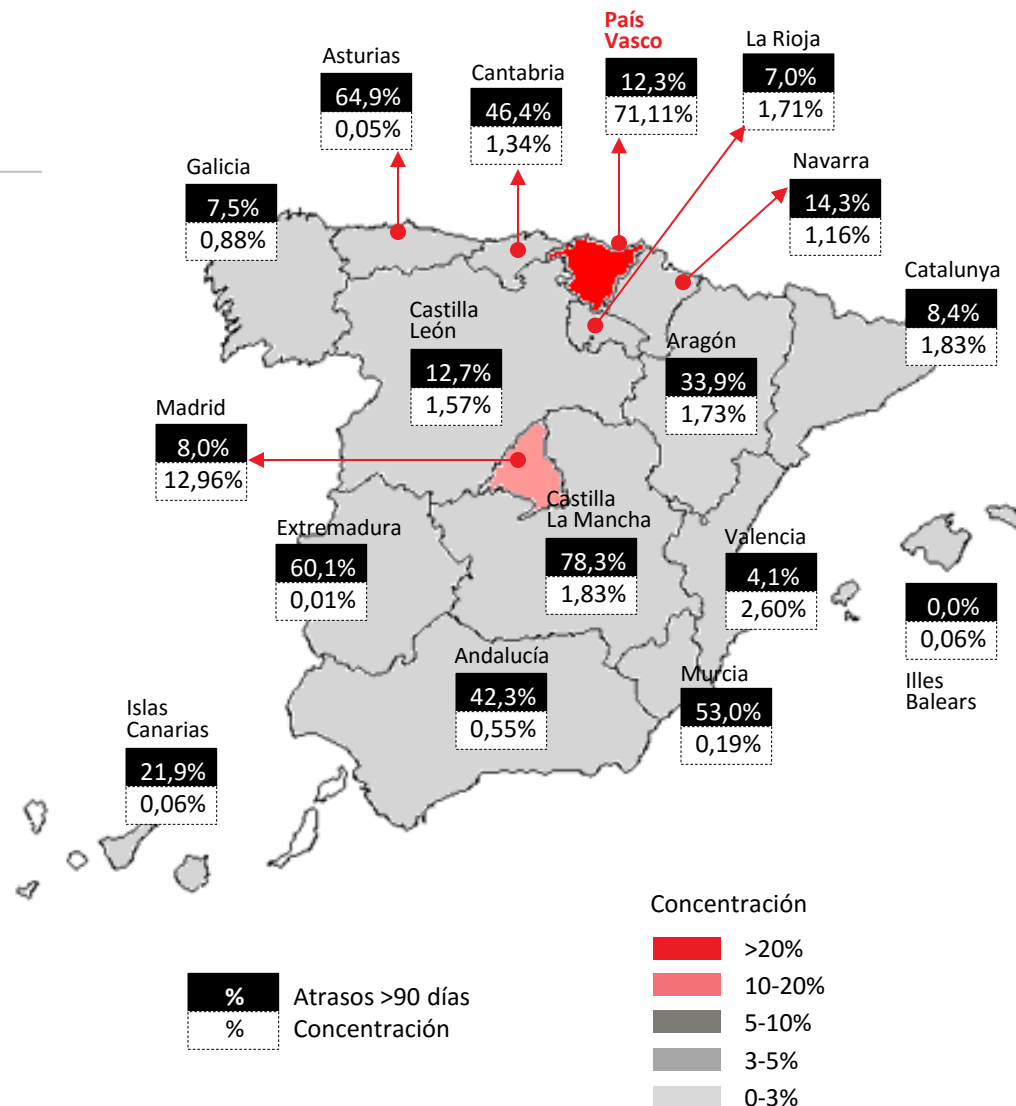
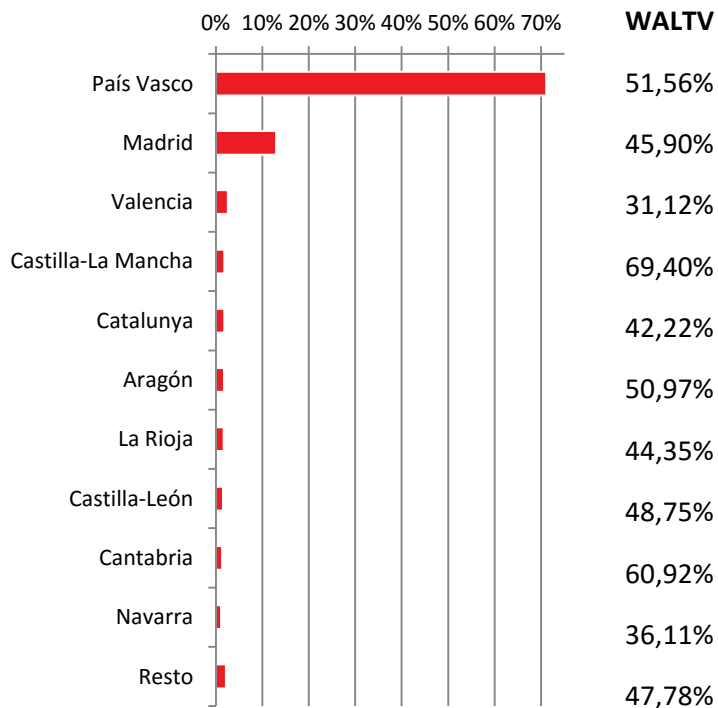
Datos a 1T2021.

# Cédulas Hipotecarias de Kutxabank

## Desglose

### CONCENTRACIÓN Y ATRASOS CARTERA COMERCIAL

Gráfico 27. Concentración en la Cartera comercial, principales regiones.





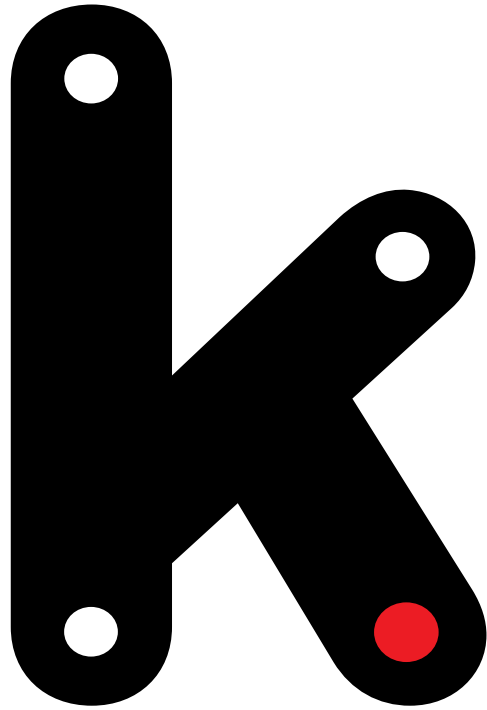
## CONTACTOS

---

Equipo de Relación con Inversores de Kutxabank  
[investor.relations@kutxabank.es](mailto:investor.relations@kutxabank.es)  
T. +34 943 001271/1233  
[www.kutxabank.com](http://www.kutxabank.com)

Portuetxe 10,  
20018, Donostia-San Sebastián





kutxabank