

# Colateral de las Cédulas Hipotecarias

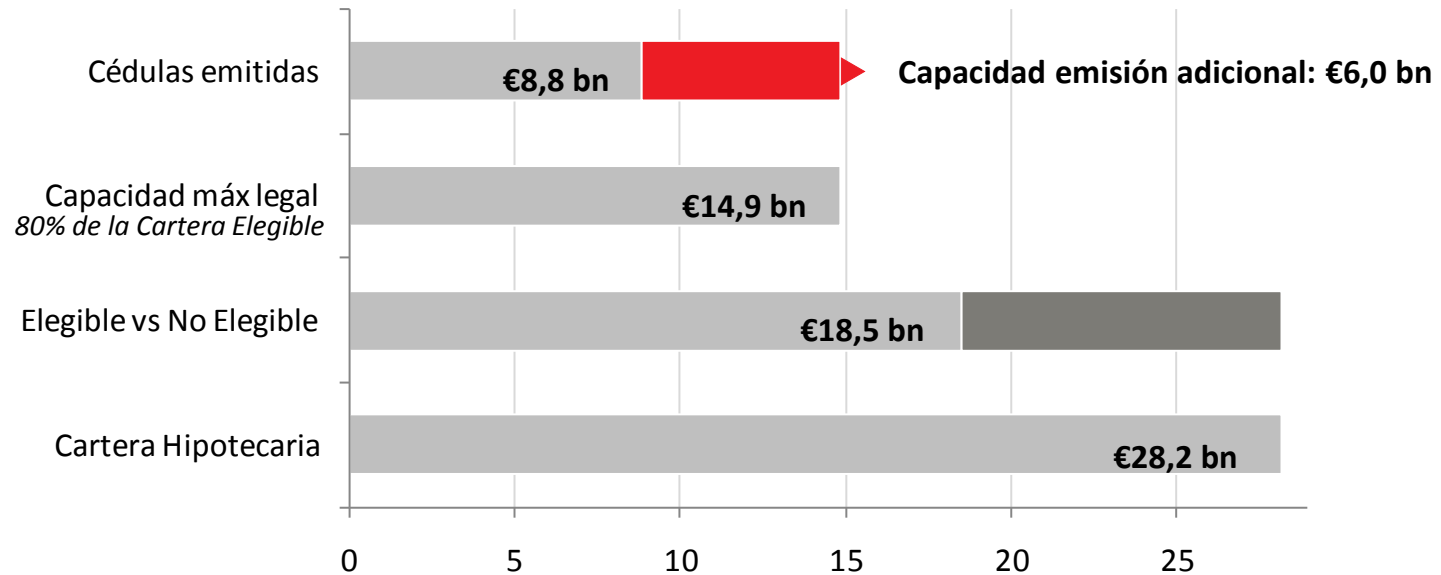
---

4T2012



# Resumen Cédulas y Cartera Hipotecaria

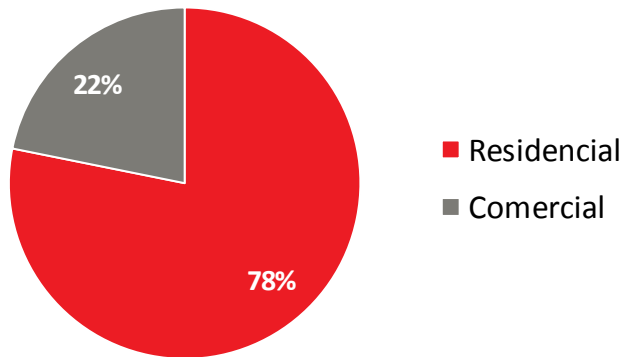
- ▶ **Total Cartera Hipotecaria: €28,2 bn**
- ▶ **Sobrecolateralización: 320,3%**
- ▶ **Rating: A3/AA- (Moody's/S&P)**



# Características principales

## CARTERA TOTAL

Importe total (€ mill.)	28.207,2
Número de préstamos	240.690
Número de deudores	391.203
WALTV (%)	60,35
WAS seasoning (meses)	60,46
WAMaturity (años)	21,27
WARate (%)	2,32
WARate (%; préstamos tipo variable)	2,32
Atrasos >90 días (%)	8,20



## Residencial

Importe total (€ mill.)	22.047,9
Número de préstamos	221.173
Número de deudores	362.287
WALTV (%)	60,39
WAS seasoning (meses)	59,53
WAMaturity (años)	24,68
WARate (%)	2,22
WARate (%; préstamos tipo variable)	2,22
Atrasos >90 días (%)	3,09

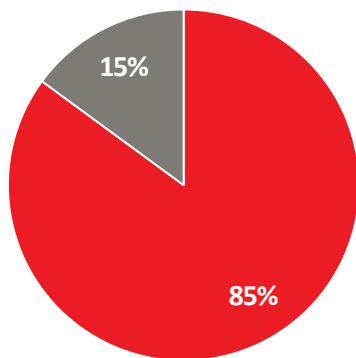
## Comercial

Importe total (€ mill.)	6.159,3
Número de préstamos	19.517
Número de deudores	28.916
WALTV (%)	60,21
WAS seasoning (meses)	63,76
WAMaturity (años)	9,04
WARate (%)	2,65
WARate (%; préstamos tipo variable)	2,68
Atrasos >90 días (%)	26,49

# Características principales

## CARTERA ELEGIBLE

Importe total (€ mill.)	18,539.2
Número de préstamos	175,943
Número de deudores	285,022
WALTV (%)	52.51
WAS seasoning (meses)	61.64
WAMaturity (años)	21.86
WARate (%)	2.18
WARate (%; préstamos tipo variable)	2.18
Atrasos >90 días (%)	3.24



- Residencial
- Comercial

### Residencial

Importe total (€ mill.)	15,771.8
Número de préstamos	163,055
Número de deudores	265,507
WALTV (%)	54.66
WAS seasoning (meses)	60.41
WAMaturity (años)	23.97
WARate (%)	2.12
WARate (%; préstamos tipo variable)	2.12
Atrasos >90 días (%)	1.23

### Comercial

Importe total (€ mill.)	2,767.4
Número de préstamos	12,888
Número de deudores	19,515
WALTV (%)	41.33
WAS seasoning (meses)	68.04
WAMaturity (años)	10.85
WARate (%)	2.46
WARate (%; préstamos tipo variable)	2.51
Atrasos >90 días (%)	14.27

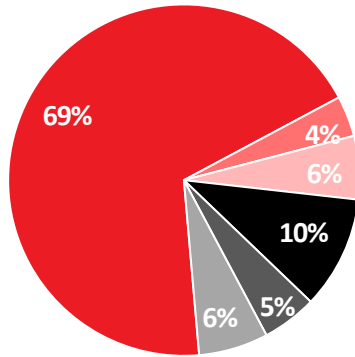
# Distribución por tipo de propiedad

## CARTERA TOTAL

Importe total (mill. €)

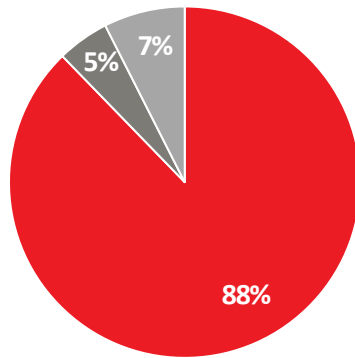
28.207,2

### Tipo de propiedad



- 1ª residencia
- 2ª residencia
- Otros residencial
- Comercial
- Promotor
- Terrenos

### Tipo de propiedad residencial



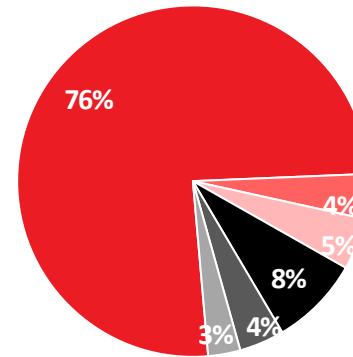
- 1ª residencia
- 2ª residencia
- Otros

## CARTERA ELEGIBLE

Importe total (mill. €)

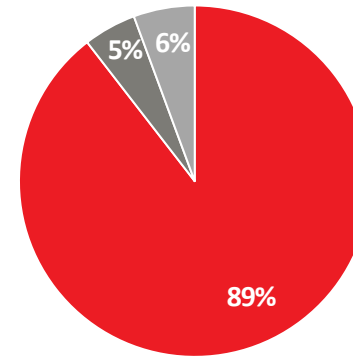
18.539,2

### Tipo de propiedad



- 1ª residencia
- 2ª residencia
- Otros residencial
- Comercial
- Promotor
- Terrenos

### Tipo de propiedad residencial



- 1ª residencia
- 2ª residencia
- Otros

# Distribución por LTV

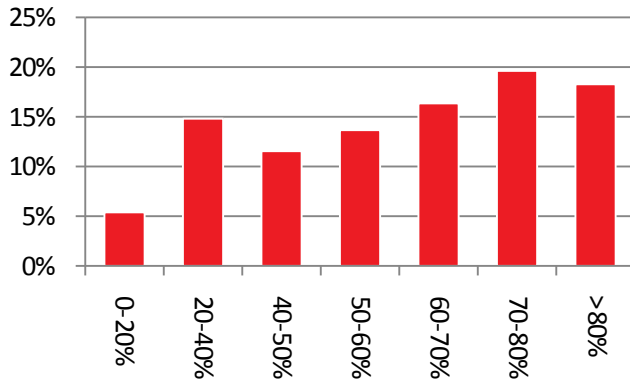
## CARTERA TOTAL

Importe total (mill. €)

28.207,2

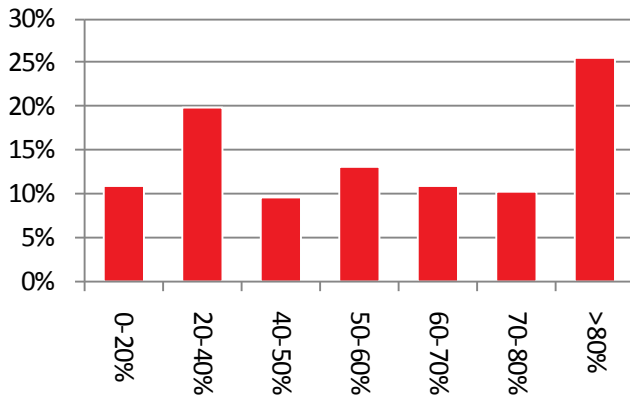
### Residencial

WALTV: 60,39%



### Comercial

WALTV: 60,21%



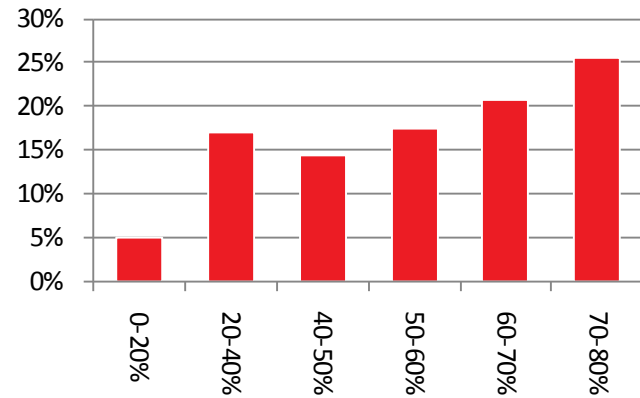
## CARTERA ELEGIBLE

Importe total (mill. €)

18.539,2

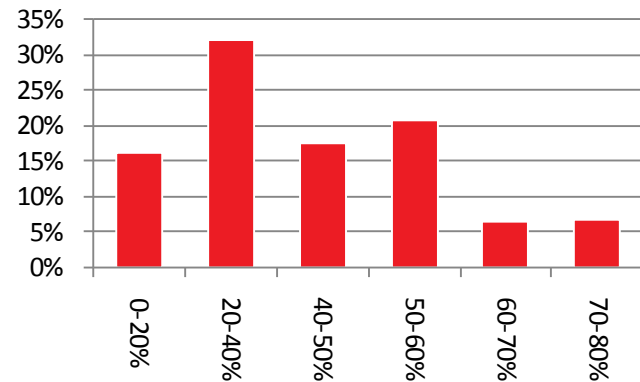
### Residencial

WALTV: 54,66%



### Comercial

WALTV: 41,33%



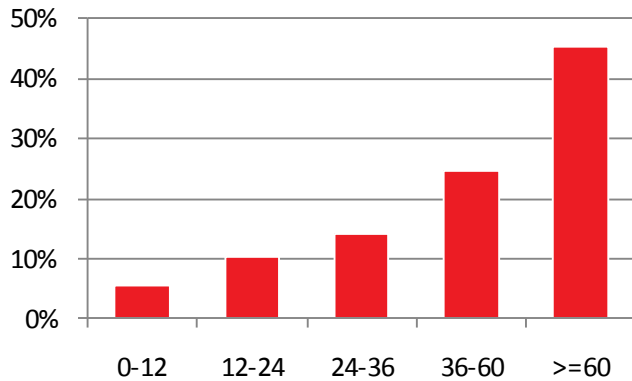
# Distribución por antigüedad

## CARTERA TOTAL

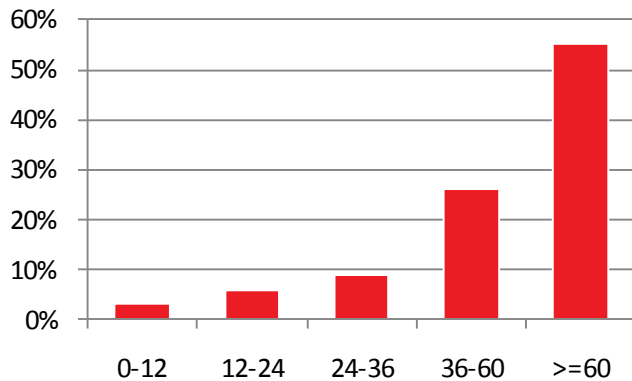
Importe total (mill. €)

28.207,2

▶ **Residencial** WA Seasoning: 59,53



▶ **Comercial** WA Seasoning: 63,76

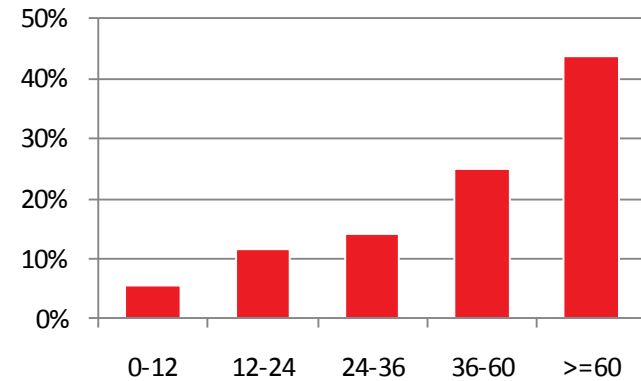


## CARTERA ELEGIBLE

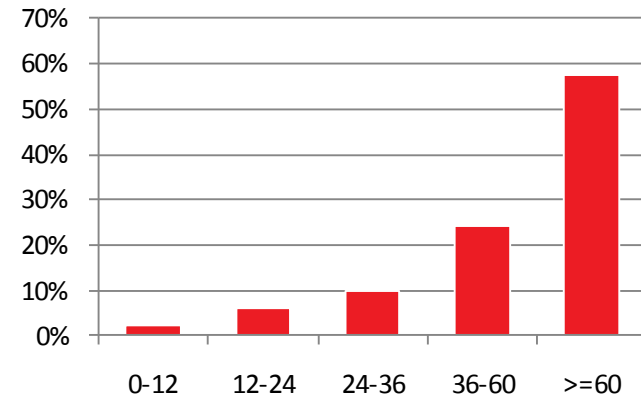
Importe total (mill. €)

18.539,2

▶ **Residencial** WA Seasoning: 60,41



▶ **Comercial** WA Seasoning: 68,04



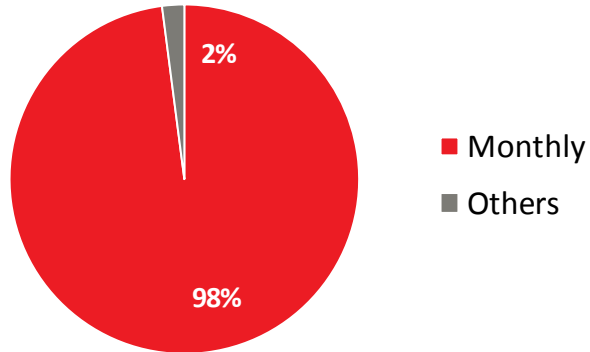
# Distribución por tipo de interés

## CARTERA TOTAL

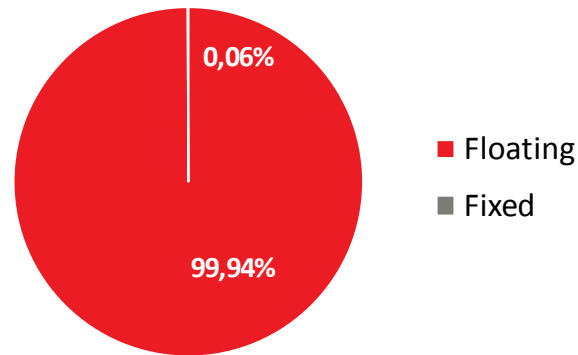
Importe total (mill. €)

28.207,2

### ► Frec. amortización cartera residencial



### ► Interés de referencia cartera residencial

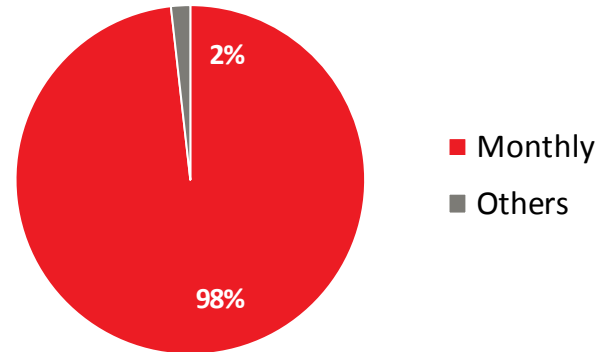


## CARTERA ELEGIBLE

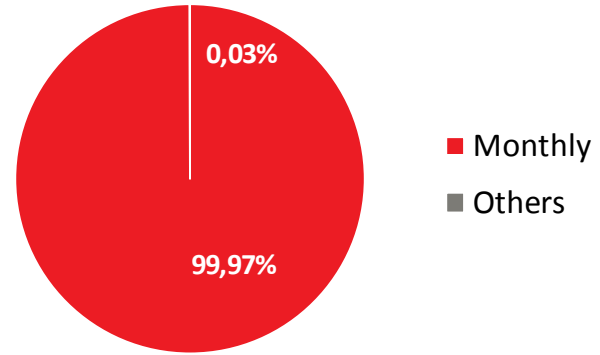
Importe total (mill. €)

18.539,2

### ► Frec. amortización cartera residencial



### ► Interés de referencia cartera residencial

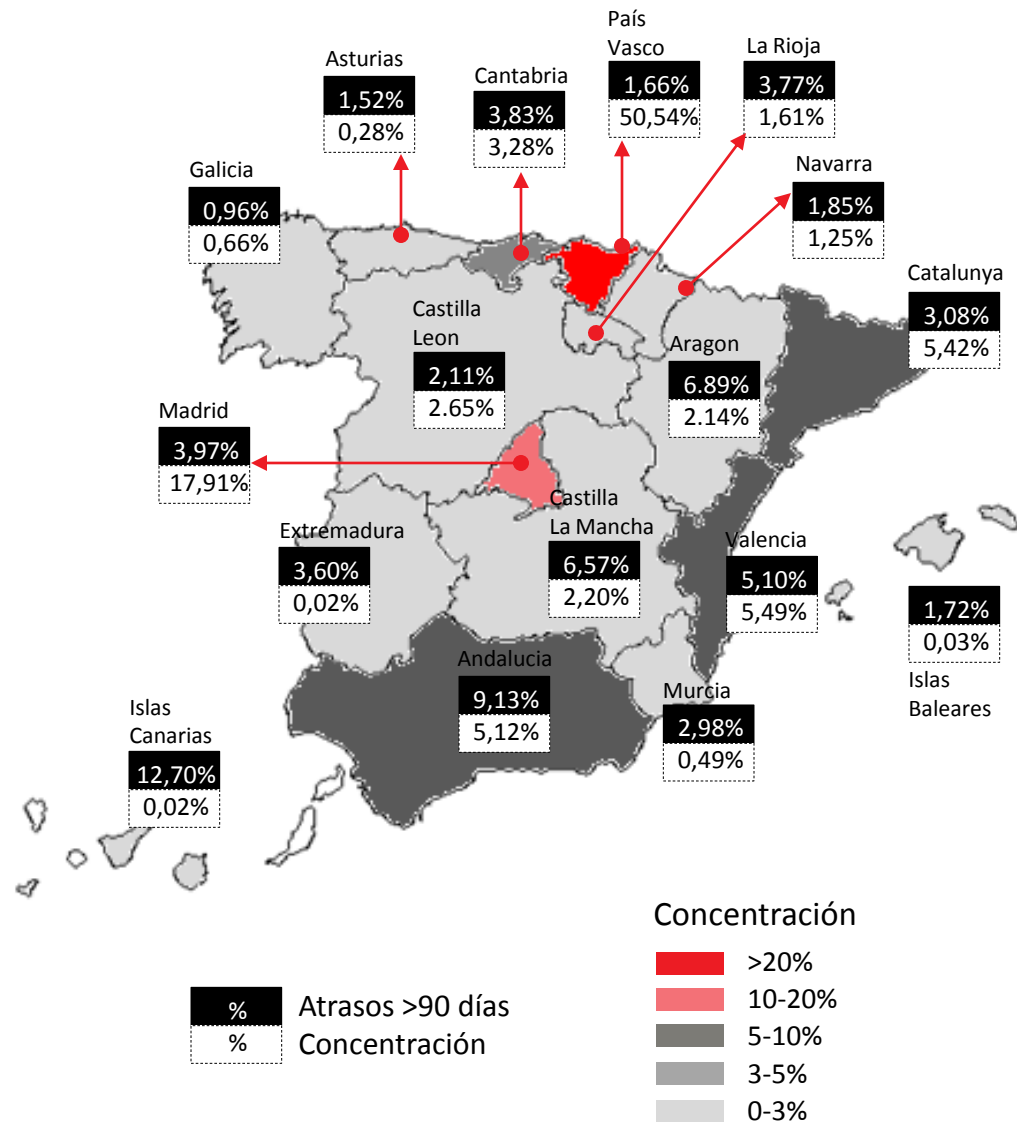
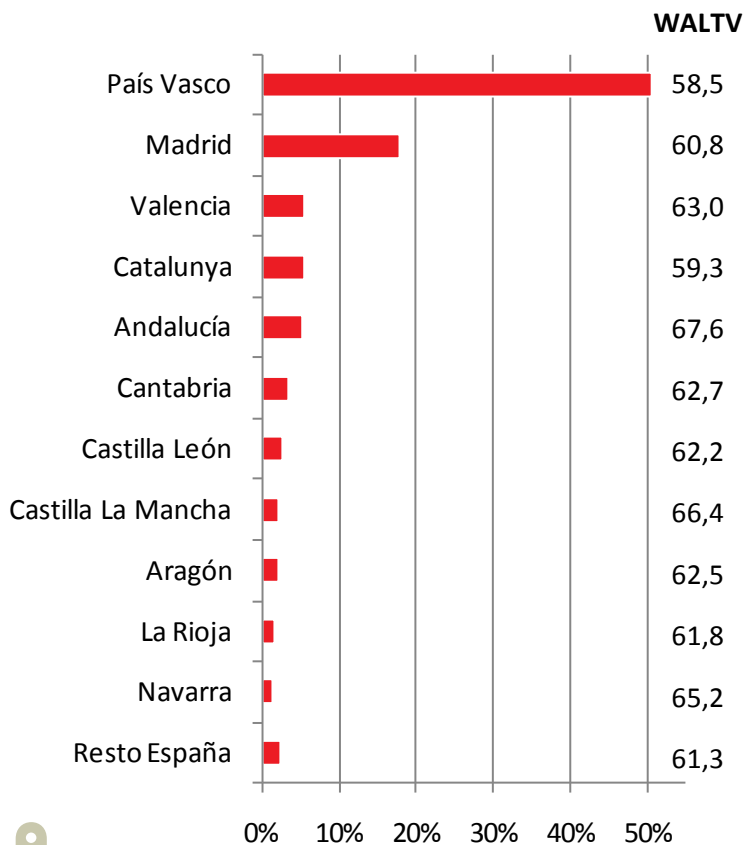




# Distribución por CCAA

## Cartera Residencial

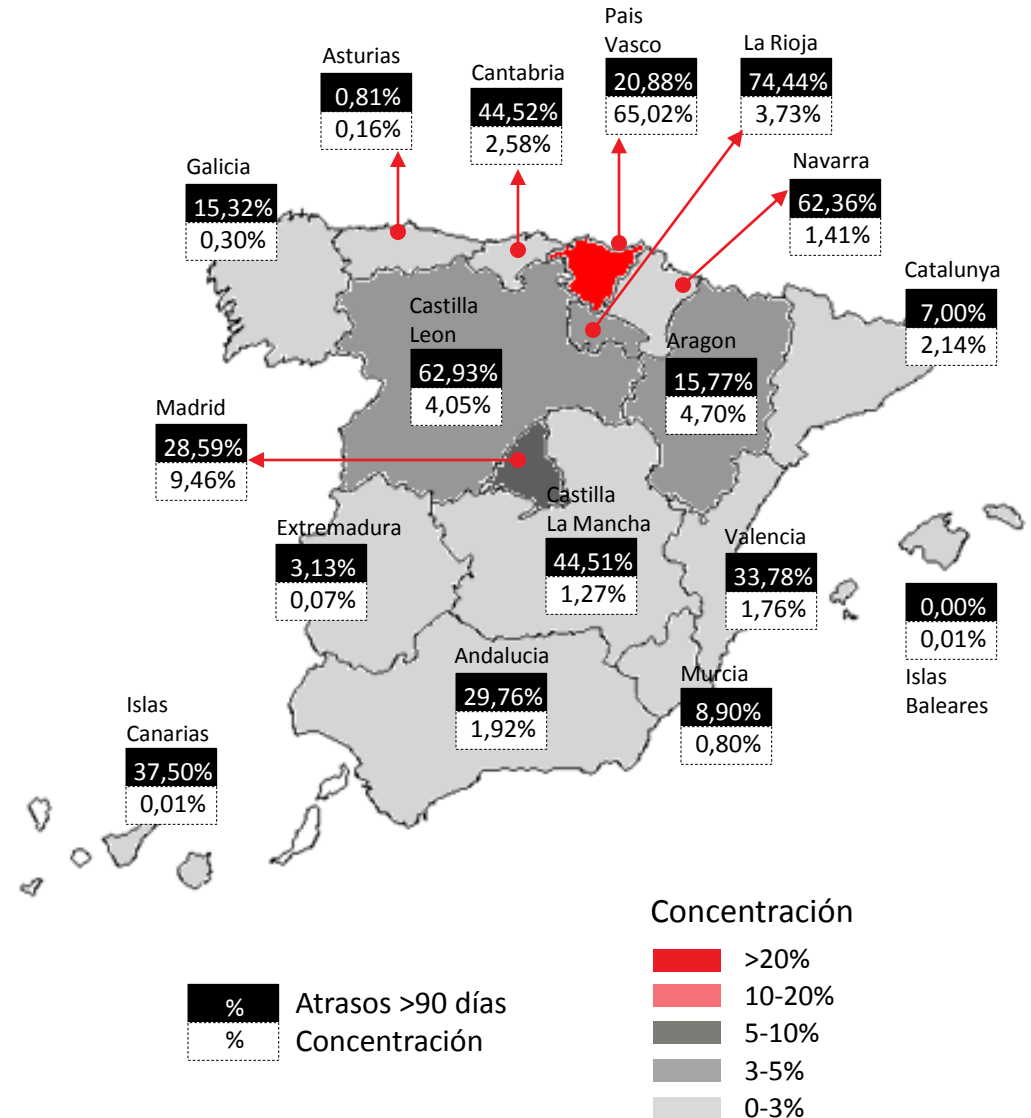
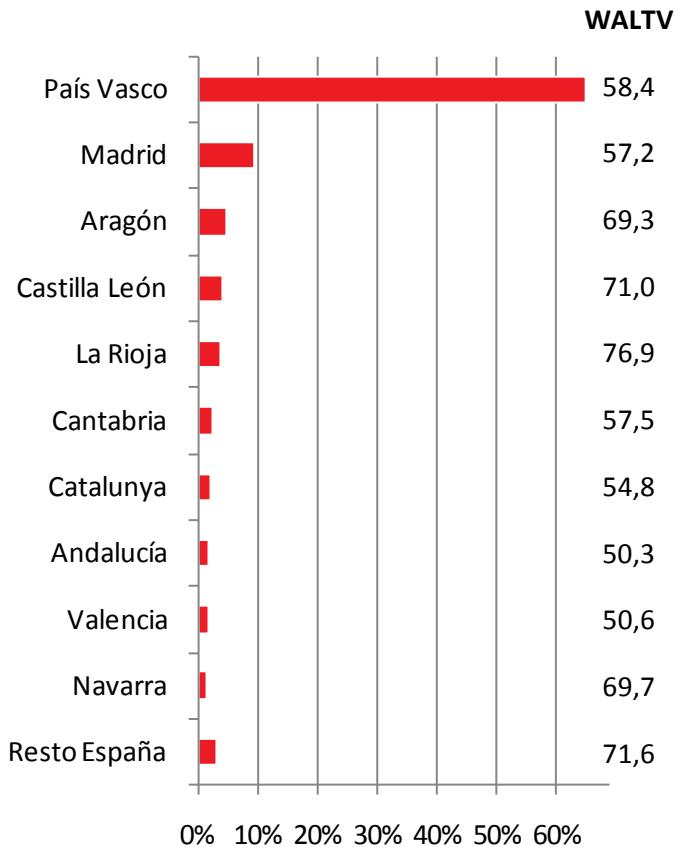
### Concentración y distribución de impagados



# Distribución por CCAA

## Cartera Comercial

### Concentración y distribución de impagados



# Disclaimer

El presente documento, sus contenidos, sus anexos y/o correcciones (el “Documento”) ha sido elaborado por Kutxabank S.A (“kutxabank”) con fines únicamente informativos y no constituye, ni debe de ser interpretado como oferta de compra o venta de valores, futuros, opciones u otros instrumentos financieros. La información contenida en este Documento no proporciona ningún tipo de recomendación de inversión, ni asesoramiento legal, fiscal ni de otra clase, y no debería servir como base para la realización de inversiones ni para la toma de decisiones. Todas y cada una de las decisiones tomadas por cualquier tercero como consecuencia de la información contenida en este Documento, son única y exclusivamente riesgo y responsabilidad de dicho tercero y Kutxabank no será responsable de los daños que pudieran derivarse del uso de este Documento o de su contenido. Cualquier decisión de compra o inversión en valores en relación a una emisión determinada debe ser efectuada única y exclusivamente sobre la base de la información que figura en los folletos correspondientes presentados por Kutxabank en relación a dicha emisión.

Los hechos y las opiniones incluidas en este documento se refieren a la fecha de este documento y se basan en estimaciones de Kutxabank y en fuentes consideradas como fiables por Kutxabank pero Kutxabank no garantiza que su contenido sea completo, actualizado y exacto . Los hechos, información y opiniones contenidas en este documento están sujetos a cambios y modificaciones.

Este documento no ha sido en ningún momento presentado a la Comisión Nacional del Mercado de Valores (CNMV) para su aprobación o examen. En todos los casos, su contenido está regulado por el derecho español aplicable en el momento de la escritura, y no está dirigido a persona física o jurídica sometida a otras jurisdicciones. Por esta razón no necesariamente cumple con las normas imperativas o los requisitos legales requeridos en otras jurisdicciones.

Este documento puede contener declaraciones que constituyen manifestaciones de futuro y declaraciones con respecto a las intenciones , creencias o expectativas actuales de Kutxabank sobre eventos futuros y tendencias que en ningún caso constituyen una garantía en cuanto a rendimiento o resultados futuros.

Este documento ha sido proporcionado exclusivamente como información y no debe ser divulgado, reproducido o distribuido sin el consentimiento previo por escrito de Kutxabank. El incumplimiento de esta prohibición podrá constituir una infracción legal que puede ser sancionada por la ley.