

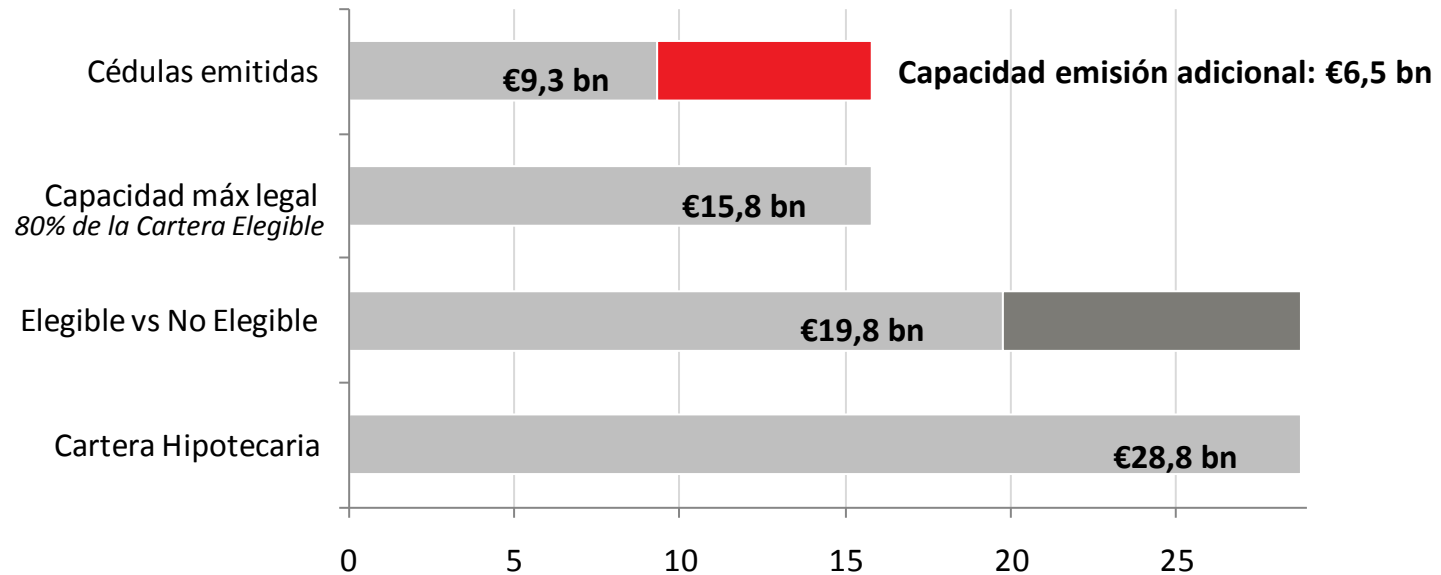
Colateral de las Cédulas Hipotecarias

1T2013



Resumen Cédulas y Cartera Hipotecaria

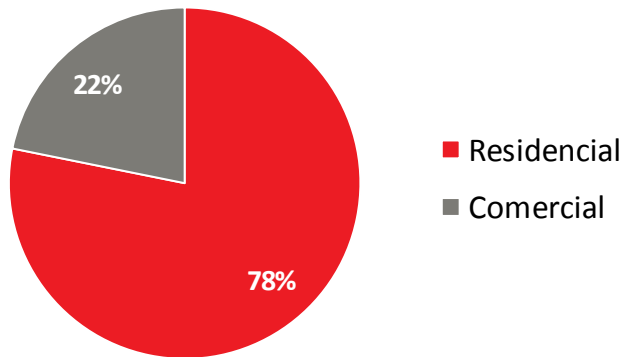
- ▶ **Total Cartera Hipotecaria: €28,8 bn**
- ▶ **Sobrecolateralización: 309,3%**
- ▶ **Rating: A3/AA- (Moody's/S&P)**



Características principales

CARTERA TOTAL

Importe total (€ mill.)	28.777,8
Número de préstamos	247.018
Número de deudores	401.375
WALTV (%)	61,79
WAS seasoning (meses)	64,30
WAMaturity (años)	21,63
WARate (%)	2,12
WARate (%; préstamos tipo variable)	2,09
Atrasos >90 días (%)	8,39



Residencial

Importe total (€ mill.)	22.570,7
Número de préstamos	226.624
Número de deudores	371.441
WALTV (%)	60,61
WAS seasoning (meses)	63,95
WAMaturity (años)	24,90
WARate (%)	1,99
WARate (%; préstamos tipo variable)	1,98
Atrasos >90 días (%)	3,18

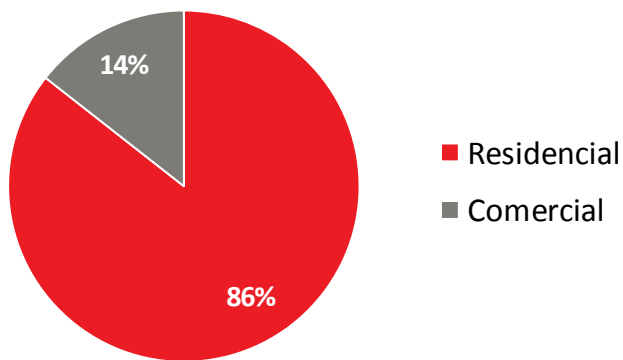
Comercial

Importe total (€ mill.)	6.207,1
Número de préstamos	20.394
Número de deudores	29.934
WALTV (%)	66,08
WAS seasoning (meses)	65,56
WAMaturity (años)	9,77
WARate (%)	2,43
WARate (%; préstamos tipo variable)	2,49
Atrasos >90 días (%)	27,30

Características principales

CARTERA ELEGIBLE

Importe total (€ mill.)	19.768,6
Número de préstamos	189.350
Número de deudores	306.472
WALTV (%)	52,64
WAS seasoning (meses)	65,21
WAMaturity (años)	22,37
WARate (%)	2,00
WARate (%; préstamos tipo variable)	1,97
Atrasos >90 días (%)	2,30



Residencial

Importe total (€ mill.)	16.918,1
Número de préstamos	175.097
Número de deudores	284.827
WALTV (%)	54,27
WAS seasoning (meses)	64,46
WAMaturity (años)	24,20
WARate (%)	1,94
WARate (%; préstamos tipo variable)	1,91
Atrasos >90 días (%)	1,11

Comercial

Importe total (€ mill.)	2.850,5
Número de préstamos	14.253
Número de deudores	21.645
WALTV (%)	43,01
WAS seasoning (meses)	69,62
WAMaturity (años)	11,50
WARate (%)	2,32
WARate (%; préstamos tipo variable)	2,37
Atrasos >90 días (%)	9,35

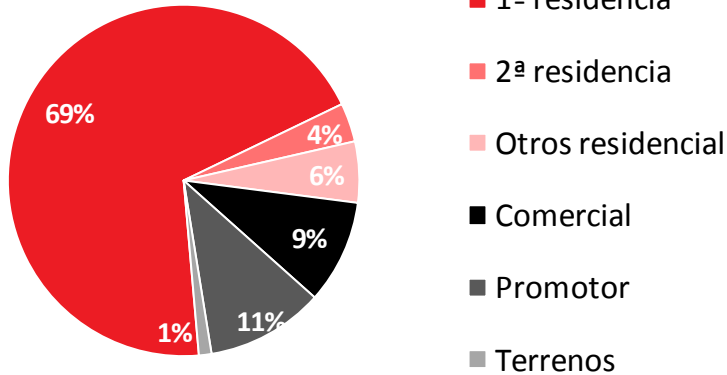
Distribución por tipo de propiedad

CARTERA TOTAL

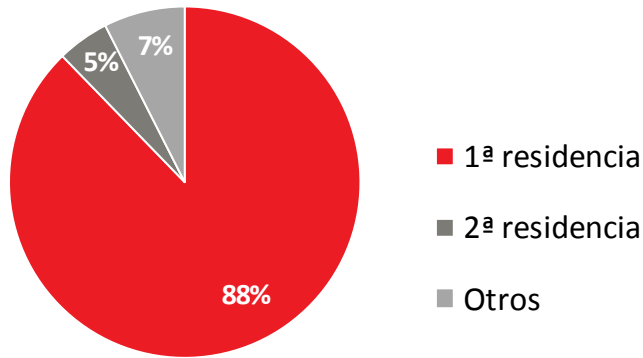
Importe total (mill. €)

28.777,8

Tipo de propiedad



Tipo de propiedad residencial

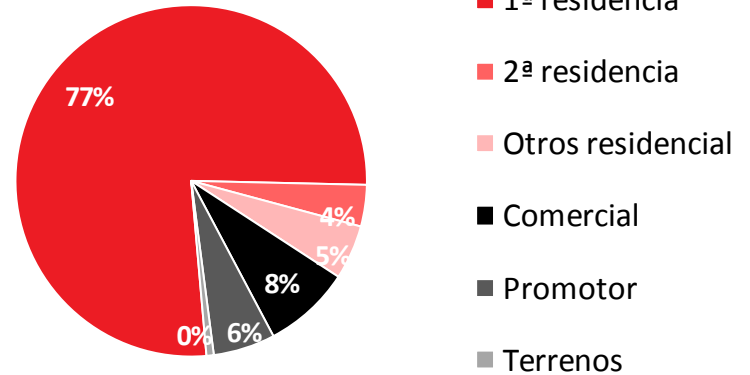


CARTERA ELEGIBLE

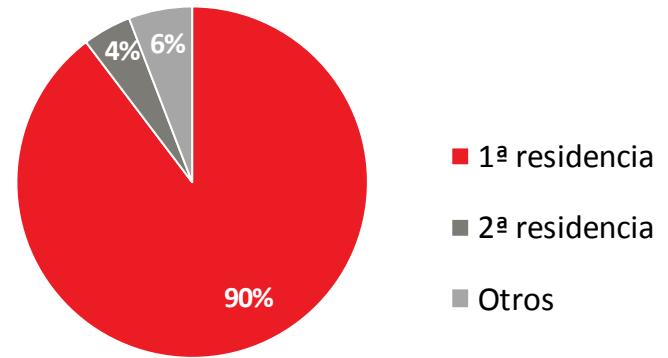
Importe total (mill. €)

19.768,6

Tipo de propiedad



Tipo de propiedad residencial

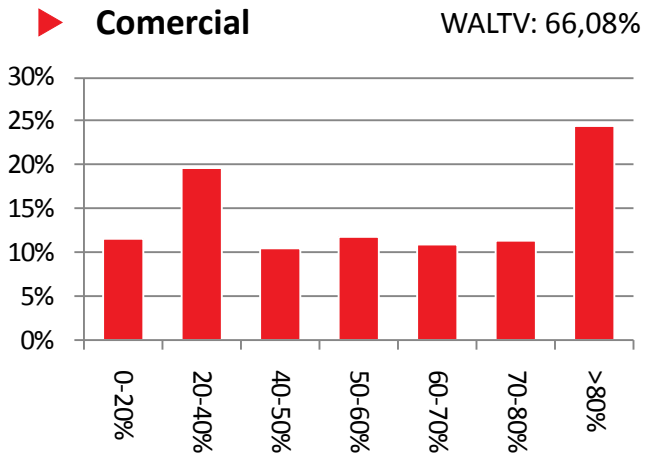
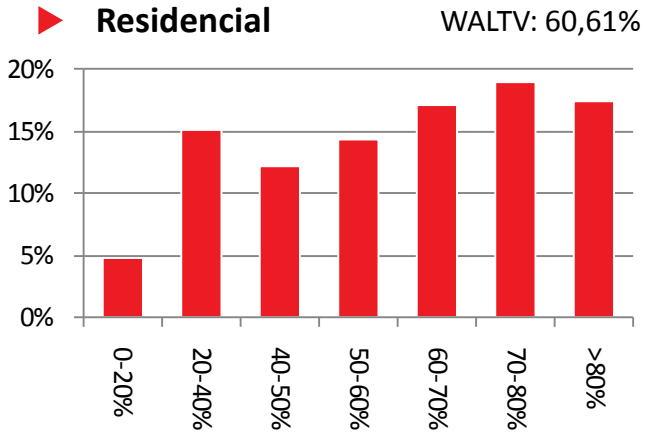


Distribución por LTV

CARTERA TOTAL

Importe total (mill. €)

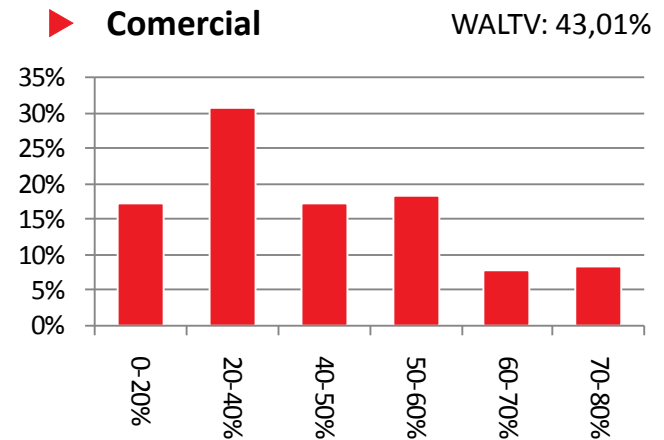
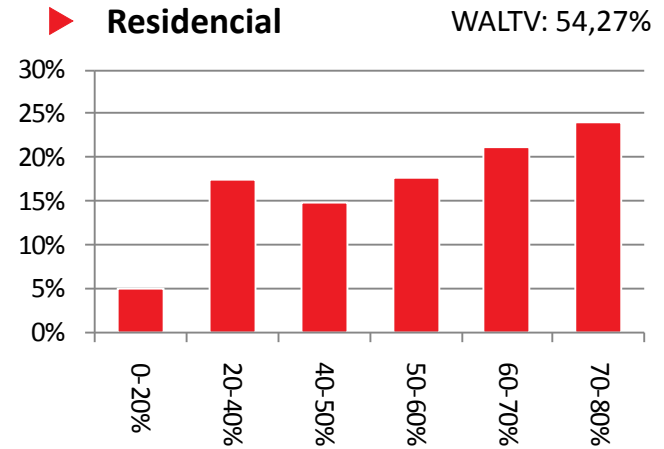
28.777,8



CARTERA ELEGIBLE

Importe total (mill. €)

19.768,6



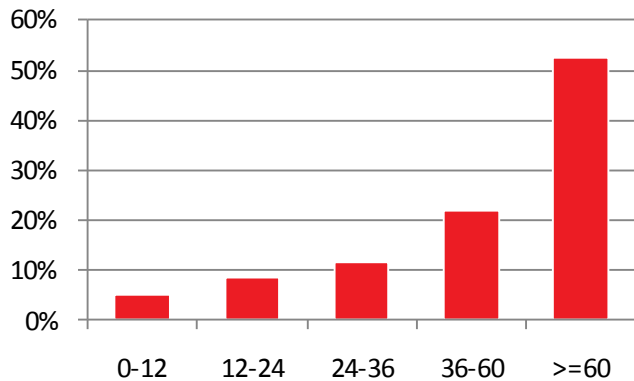
Distribución por antigüedad

CARTERA TOTAL

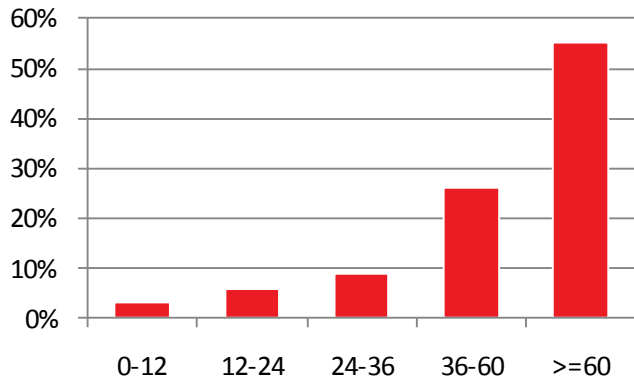
Importe total (mill. €)

28.777,8

▶ **Residencial** WA Seasoning: 64,36



▶ **Comercial** WA Seasoning: 65,68

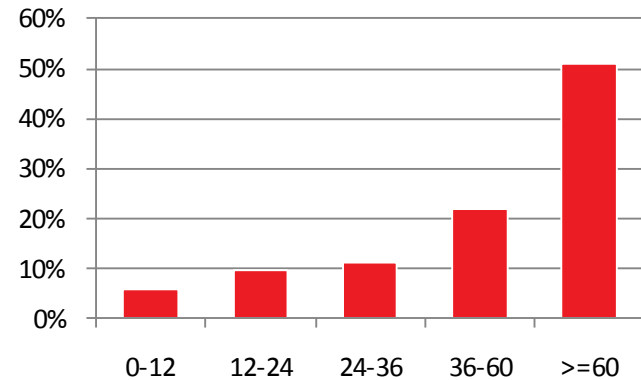


CARTERA ELEGIBLE

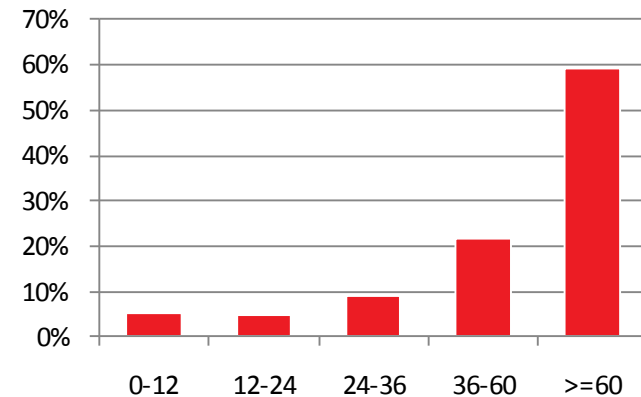
Importe total (mill. €)

19.768,6

▶ **Residencial** WA Seasoning: 64,80



▶ **Comercial** WA Seasoning: 69,64



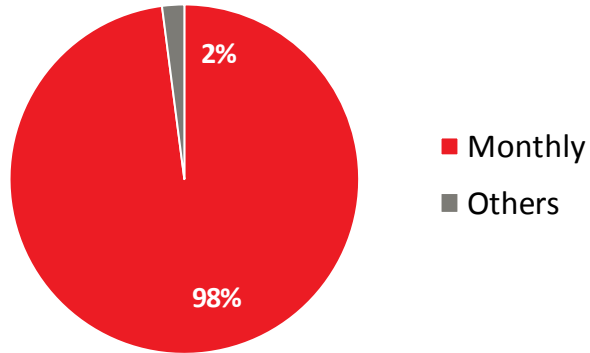
Distribución por tipo de interés

CARTERA TOTAL

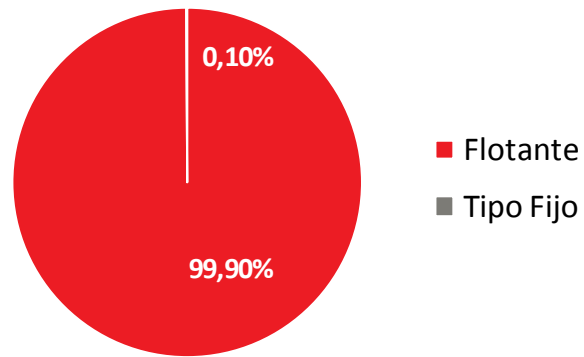
Importe total (mill. €)

28.777,8

► Frec. amortización cartera residencial



► Interés de referencia cartera residencial

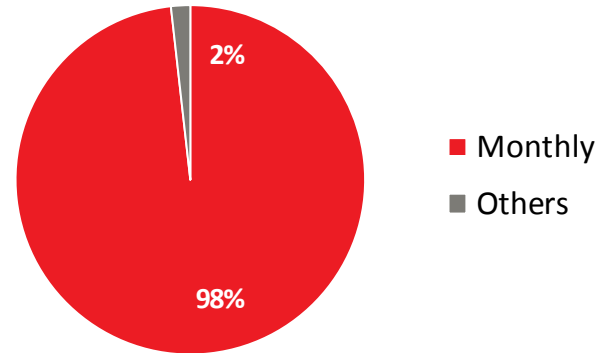


CARTERA ELEGIBLE

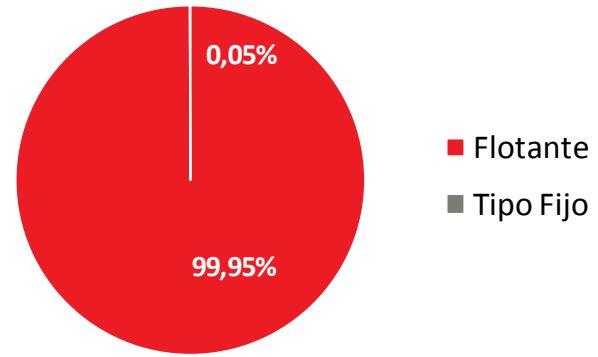
Importe total (mill. €)

19.768,6

► Frec. amortización cartera residencial



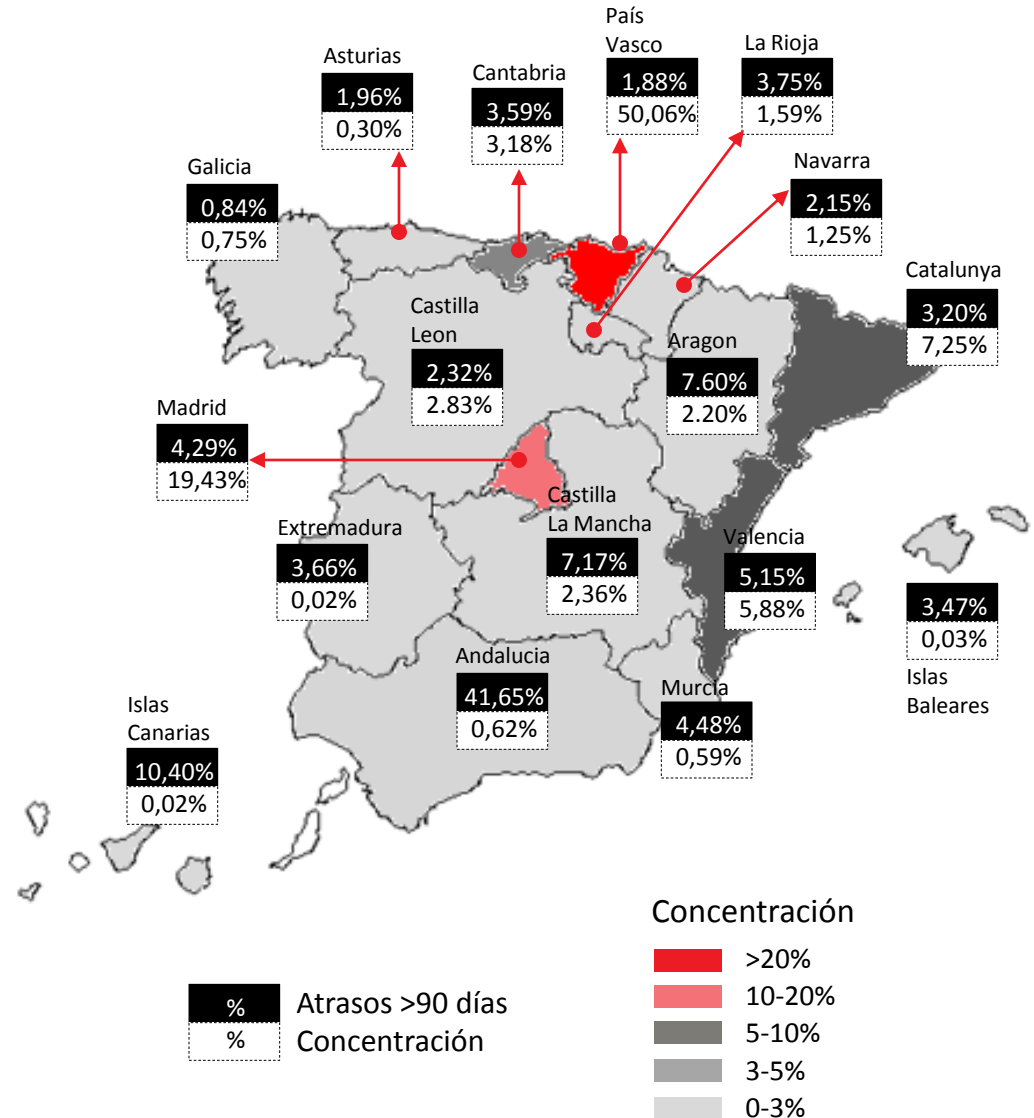
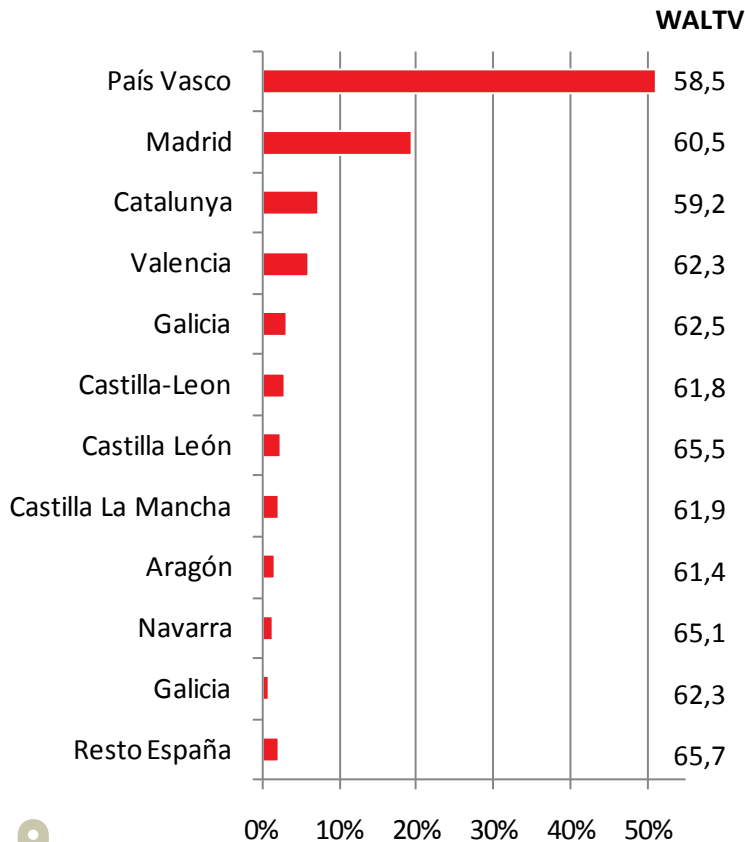
► Interés de referencia cartera residencial



Distribución por CCAA

Cartera Residencial

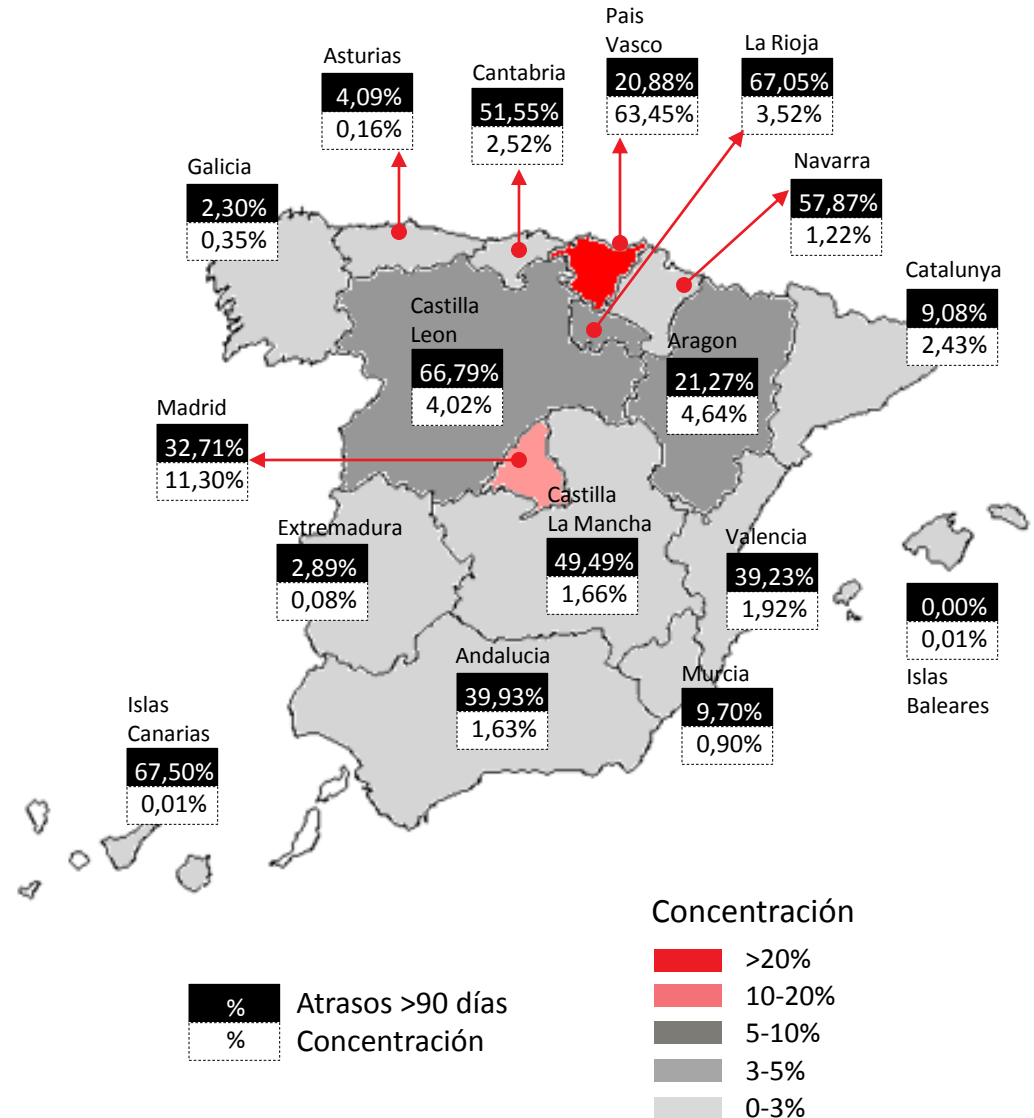
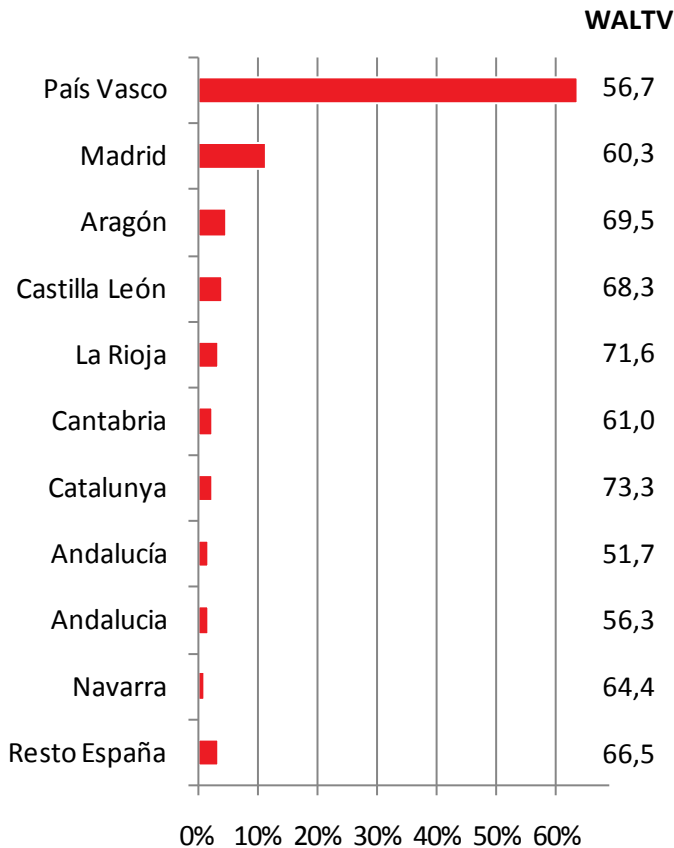
Concentración y distribución de impagados



Distribución por CCAA

Cartera Comercial

Concentración y distribución de impagados



Disclaimer

El presente documento, sus contenidos, sus anexos y/o correcciones (el “Documento”) ha sido elaborado por Kutxabank S.A (“kutxabank”) con fines únicamente informativos y no constituye, ni debe de ser interpretado como oferta de compra o venta de valores, futuros, opciones u otros instrumentos financieros. La información contenida en este Documento no proporciona ningún tipo de recomendación de inversión, ni asesoramiento legal, fiscal ni de otra clase, y no debería servir como base para la realización de inversiones ni para la toma de decisiones. Todas y cada una de las decisiones tomadas por cualquier tercero como consecuencia de la información contenida en este Documento, son única y exclusivamente riesgo y responsabilidad de dicho tercero y Kutxabank no será responsable de los daños que pudieran derivarse del uso de este Documento o de su contenido. Cualquier decisión de compra o inversión en valores en relación a una emisión determinada debe ser efectuada única y exclusivamente sobre la base de la información que figura en los folletos correspondientes presentados por Kutxabank en relación a dicha emisión.

Los hechos y las opiniones incluidas en este documento se refieren a la fecha de este documento y se basan en estimaciones de Kutxabank y en fuentes consideradas como fiables por Kutxabank pero Kutxabank no garantiza que su contenido sea completo, actualizado y exacto . Los hechos, información y opiniones contenidas en este documento están sujetos a cambios y modificaciones.

Este documento no ha sido en ningún momento presentado a la Comisión Nacional del Mercado de Valores (CNMV) para su aprobación o examen. En todos los casos, su contenido está regulado por el derecho español aplicable en el momento de la escritura, y no está dirigido a persona física o jurídica sometida a otras jurisdicciones. Por esta razón no necesariamente cumple con las normas imperativas o los requisitos legales requeridos en otras jurisdicciones.

Este documento puede contener declaraciones que constituyen manifestaciones de futuro y declaraciones con respecto a las intenciones , creencias o expectativas actuales de Kutxabank sobre eventos futuros y tendencias que en ningún caso constituyen una garantía en cuanto a rendimiento o resultados futuros.

Este documento ha sido proporcionado exclusivamente como información y no debe ser divulgado, reproducido o distribuido sin el consentimiento previo por escrito de Kutxabank. El incumplimiento de esta prohibición podrá constituir una infracción legal que puede ser sancionada por la ley.