

# Colateral de las Cédulas Hipotecarias

---

2T2013



# Colateral de las Cédulas Hipotecarias

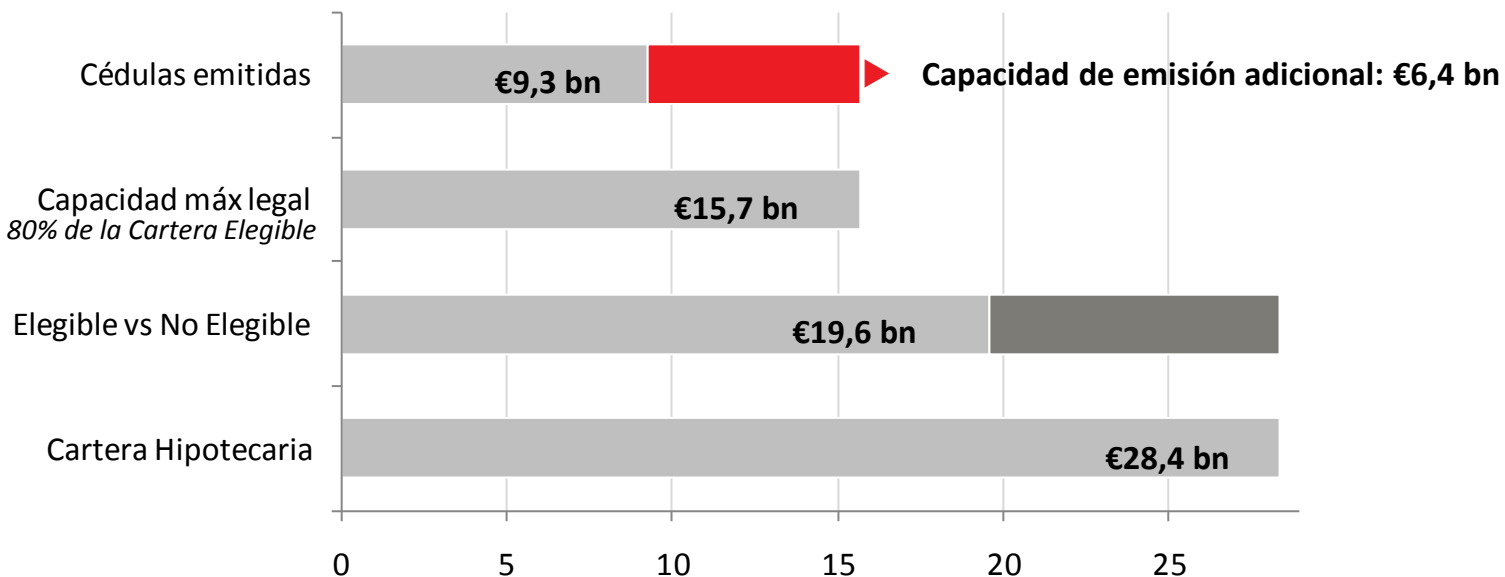
## Resumen del Colateral

### Collateral quick view

Colateral total: **€28,4 bn**

Sobrecolateralización<sup>1</sup>: **306,4%**

Rating (Moody's/S&P): **A3/AA-**

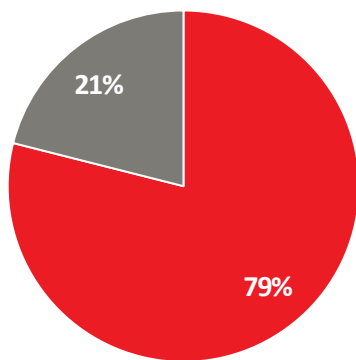


<sup>1</sup> Colateral total sobre Cédulas Hipotecarias emitidas en vigor.

# Características generales

## Cartera Total

Importe total (€ mill.)	28.356,9
Número de préstamos	246.011
Número de deudores	399.523
WALTV (%)	60,55
WAS seasoning (meses)	67,06
WAMaturity (años)	21,63
WARate (%)	1,96
WARate (%; préstamos tipo variable)	1,95
Atrasos >90 días (%)	8,94



- Residencial
- Comercial

### Residencial

Importe total (€ mill.)	22.386,9
Número de préstamos	226.037
Número de deudores	370.285
WALTV (%)	60,26
WAS seasoning (meses)	66,60
WAMaturity (años)	24,73
WARate (%)	1,83
WARate (%; préstamos tipo variable)	1,83
Atrasos >90 días (%)	3,43

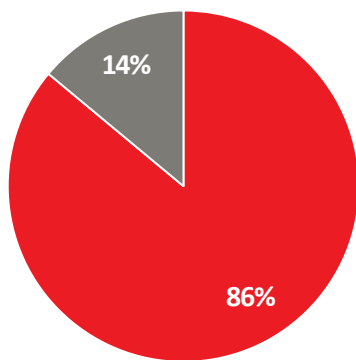
### Comercial

Importe total (€ mill.)	5.970,0
Número de préstamos	19.974
Número de deudores	29.238
WALTV (%)	61,63
WAS seasoning (meses)	68,75
WAMaturity (años)	10,01
WARate (%)	2,44
WARate (%; préstamos tipo variable)	2,44
Atrasos >90 días (%)	29,60

# Características generales

## Cartera Elegible

Importe total (€ mill.)	19.609,8
Número de préstamos	189.097
Número de deudores	305.791
WALTV (%)	52,34
WAS seasoning (meses)	67,77
WAMaturity (años)	22,37
WARate (%)	1,83
WARate (%; préstamos tipo variable)	1,83
Atrasos >90 días (%)	3,11



- Residencial
- Comercial

### Residencial

Importe total (€ mill.)	16.873,6
Número de préstamos	175.120
Número de deudores	284.658
WALTV (%)	54,09
WAS seasoning (meses)	67,01
WAMaturity (años)	24,07
WARate (%)	1,75
WARate (%; préstamos tipo variable)	1,75
Atrasos >90 días (%)	1,35

### Comercial

Importe total (€ mill.)	2.736,1
Número de préstamos	13.977
Número de deudores	21.133
WALTV (%)	41,56
WAS seasoning (meses)	72,44
WAMaturity (años)	11,85
WARate (%)	2,29
WARate (%; préstamos tipo variable)	2,32
Atrasos >90 días (%)	13,93

# Distribución

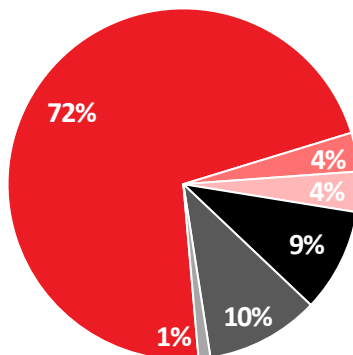
## Por tipo de propiedad

### CARTERA TOTAL

Importe total (€ mill.)

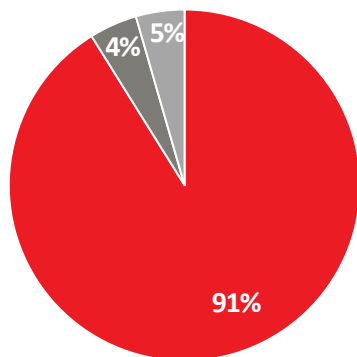
28.356,9

#### Tipo de propiedad



- 1ª residencia
- 2ª residencia
- Otros residencial
- Comercial
- Promotor
- Terrenos

#### Tipo de propiedad residencial



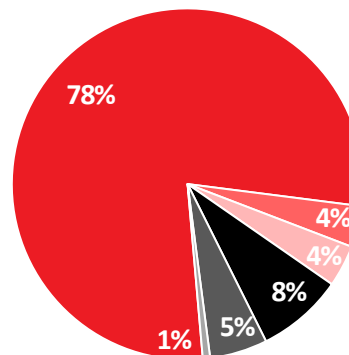
- 1ª residencia
- 2ª residencia
- Otros

### CARTERA ELEGIBLE

Importe total (€ mill.)

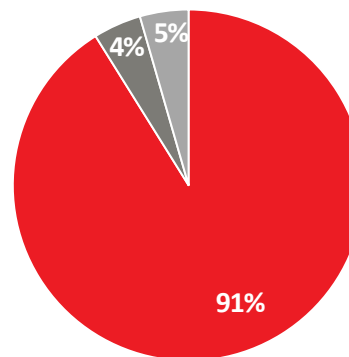
19.609,8

#### Tipo de propiedad



- 1ª residencia
- 2ª residencia
- Otros residencial
- Comercial
- Promotor
- Terrenos

#### Tipo de propiedad residencial



- 1ª residencia
- 2ª residencia
- Otros

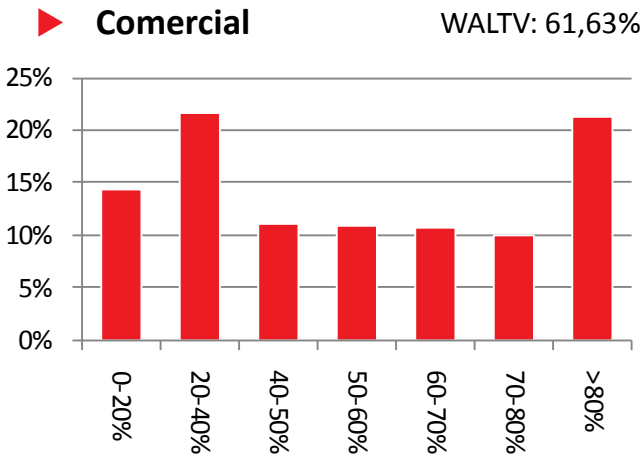
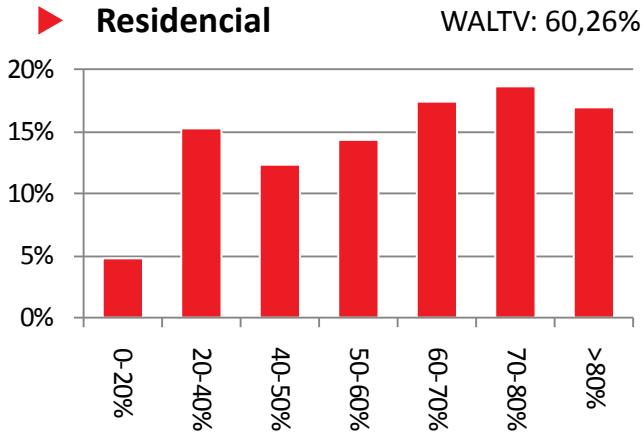
# Distribución

Por LTV

## CARTERA TOTAL

Importe total (€ mill.)

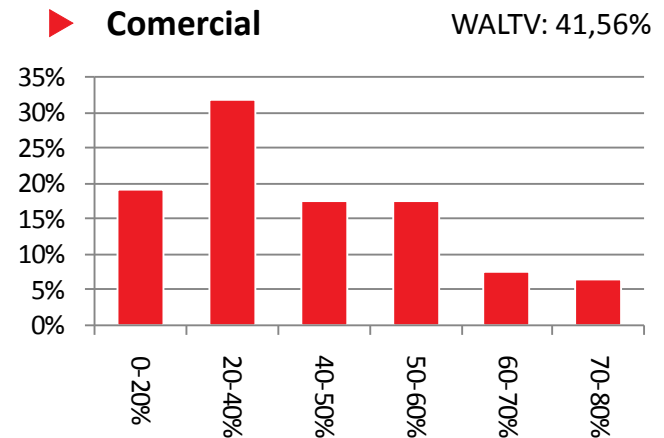
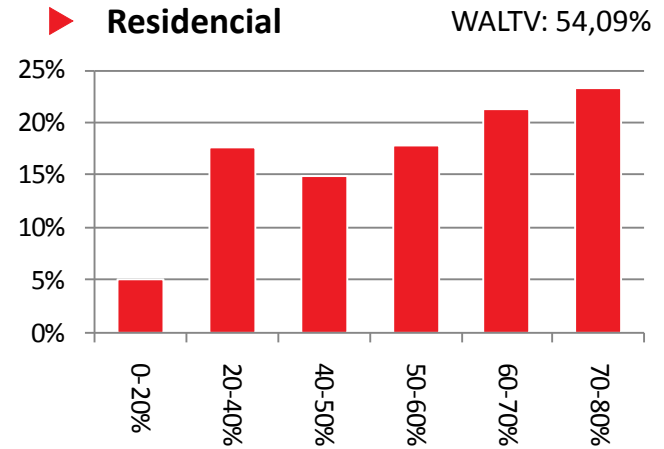
28.356,9



## CARTERA ELEGIBLE

Importe total (€ mill.)

19.609,8

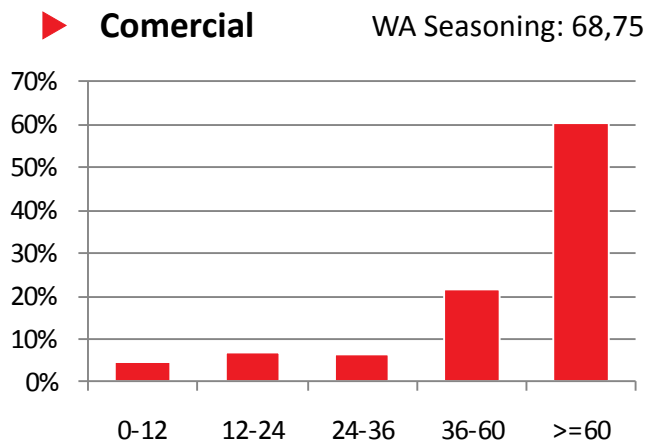
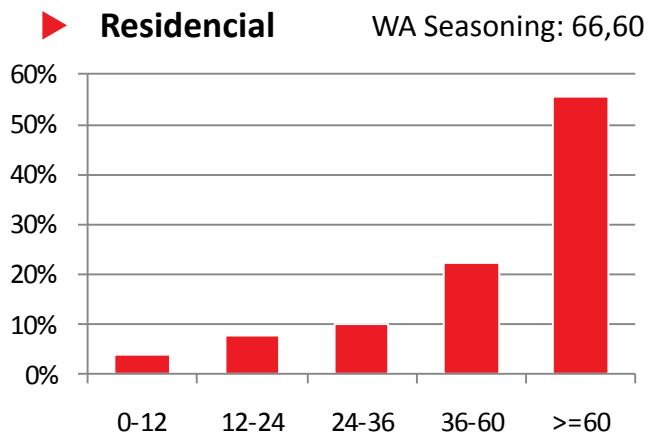


# Distribución

## Por antigüedad

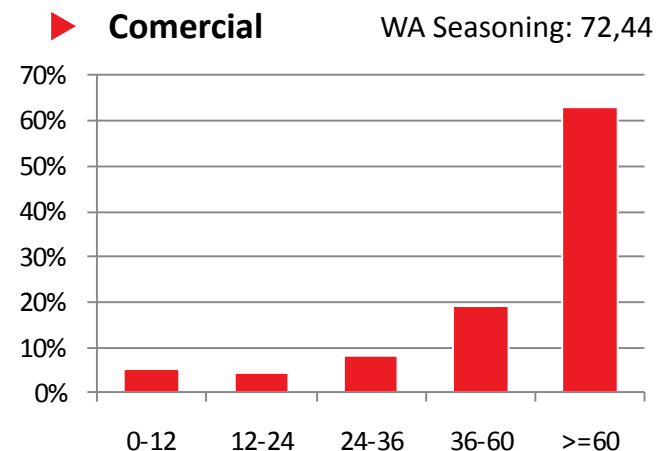
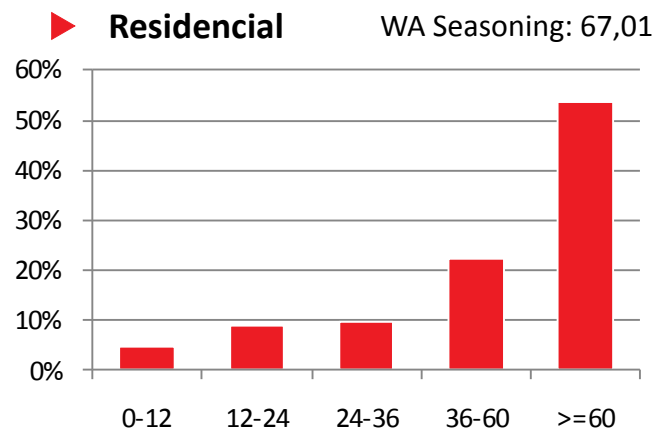
### CARTERA TOTAL

Importe total (€ mill.) **28.356,9**



### CARTERA ELEGIBLE

Importe total (€ mill.) **19.609,8**



# Distribución

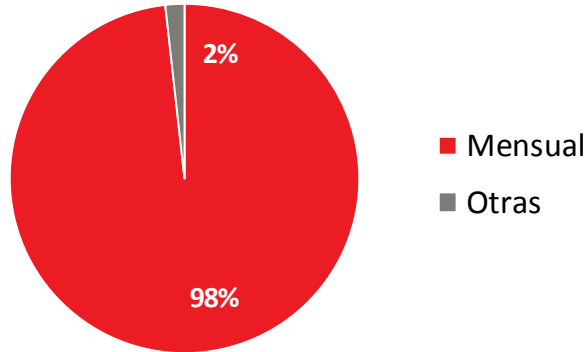
Por frecuencia de pago y clase de tipo de interés

## CARTERA TOTAL

Importe total (€ mill.)

28.356,9

### ▶ Frecuencia de pago Cartera Residencial

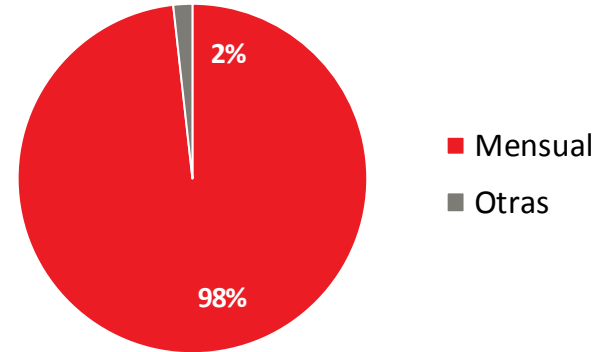


## CARTERA ELEGIBLE

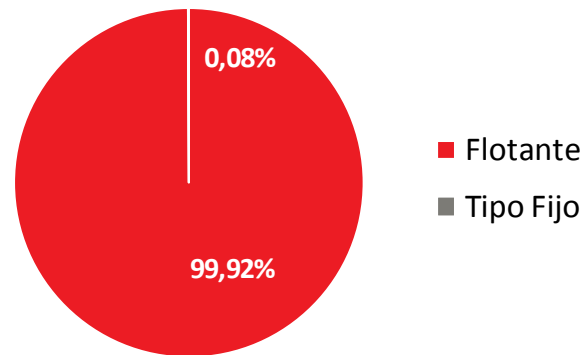
Importe total (€ mill.)

19.609,8

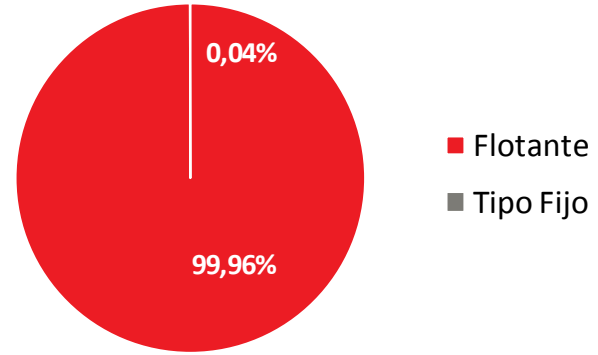
### ▶ Frecuencia de pago Cartera Residencial



### ▶ Clase tipo interés Cartera Residencial



### ▶ Clase tipo interés Cartera Residencial



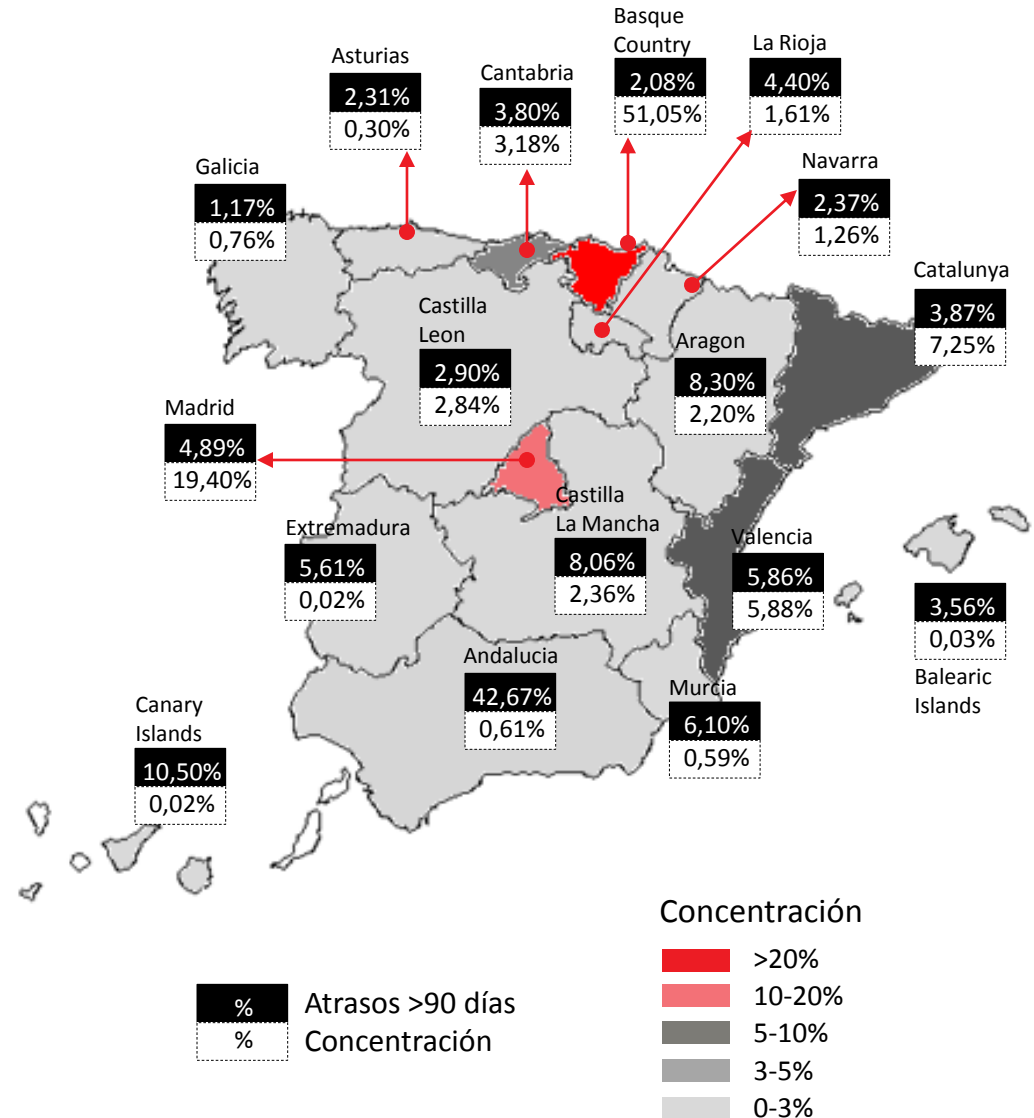
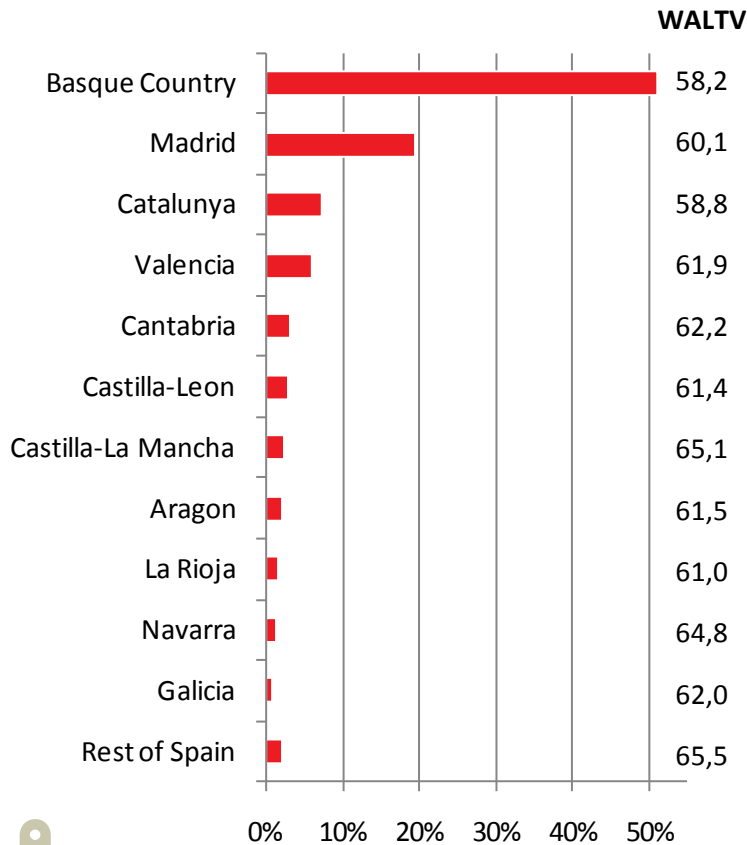


# Distribución

## Por CCAA

### Cartera Residencial

#### Concentración y atrasos

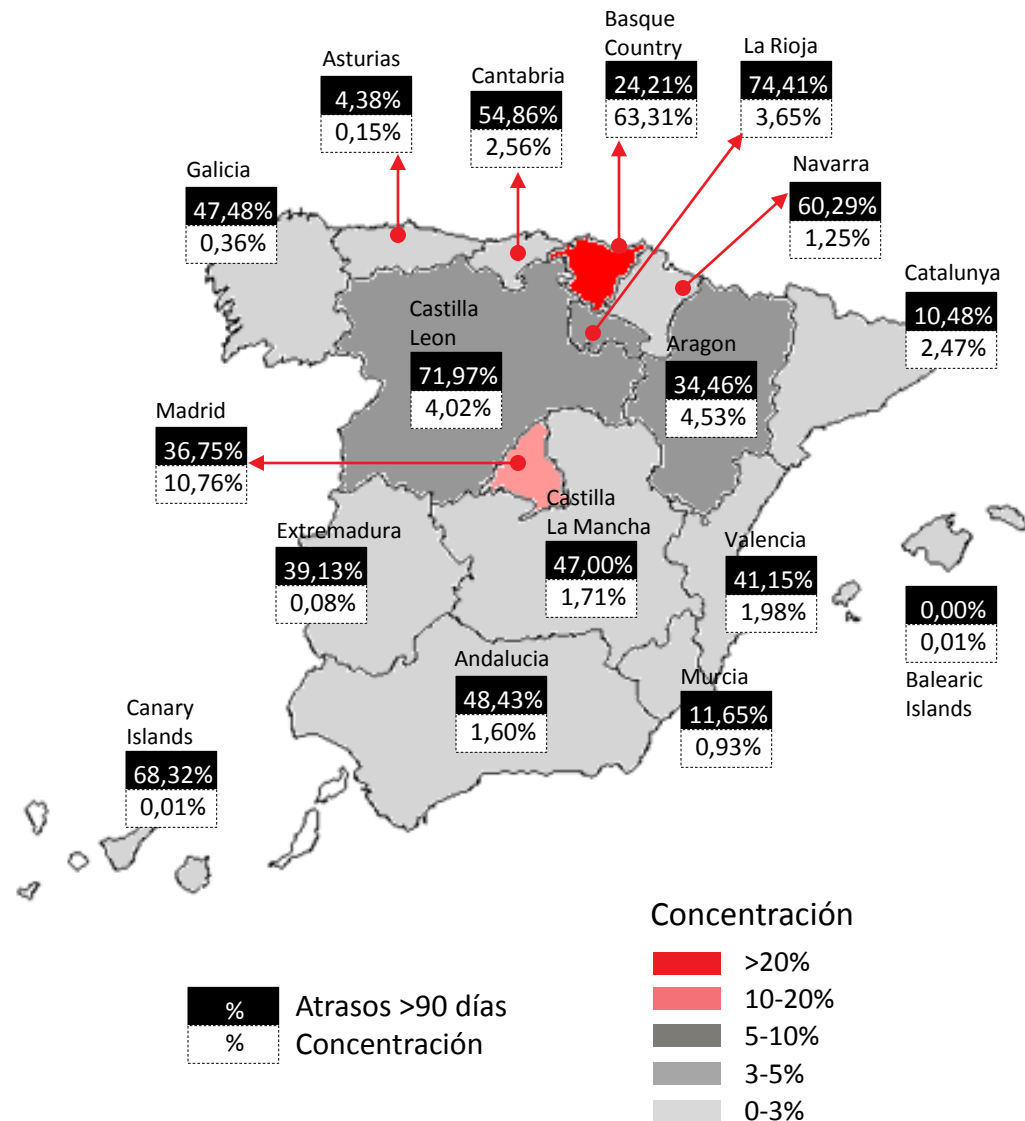
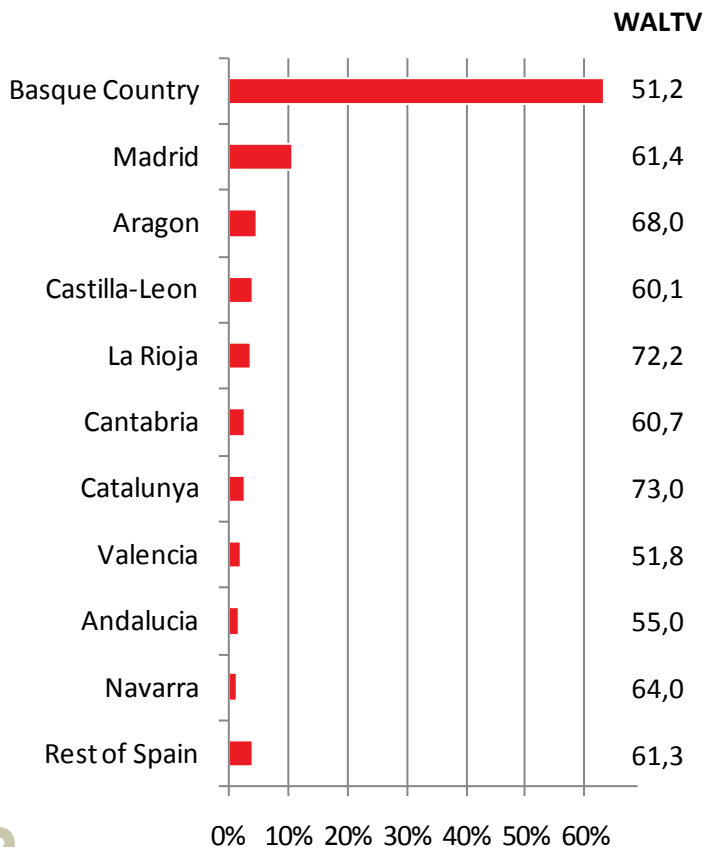


# Distribución

Por CCAA

## Cartera Comercial

### Concentración y atrasos



# Aviso legal

El presente documento, sus contenidos, sus anexos y/o correcciones (el “Documento”) ha sido elaborado por Kutxabank S.A (“kutxabank”) con fines únicamente informativos y no constituye, ni debe de ser interpretado como oferta de compra o venta de valores, futuros, opciones u otros instrumentos financieros. La información contenida en este Documento no proporciona ningún tipo de recomendación de inversión, ni asesoramiento legal, fiscal ni de otra clase, y no debería servir como base para la realización de inversiones ni para la toma de decisiones. Todas y cada una de las decisiones tomadas por cualquier tercero como consecuencia de la información contenida en este Documento, son única y exclusivamente riesgo y responsabilidad de dicho tercero y Kutxabank no será responsable de los daños que pudieran derivarse del uso de este Documento o de su contenido. Cualquier decisión de compra o inversión en valores en relación a una emisión determinada debe ser efectuada única y exclusivamente sobre la base de la información que figura en los folletos correspondientes presentados por Kutxabank en relación a dicha emisión.

Los hechos y las opiniones incluidas en este documento se refieren a la fecha de este documento y se basan en estimaciones de Kutxabank y en fuentes consideradas como fiables por Kutxabank pero Kutxabank no garantiza que su contenido sea completo, actualizado y exacto . Los hechos, información y opiniones contenidas en este documento están sujetos a cambios y modificaciones.

Este documento no ha sido en ningún momento presentado a la Comisión Nacional del Mercado de Valores (CNMV) para su aprobación o examen. En todos los casos, su contenido está regulado por el derecho español aplicable en el momento de la escritura, y no está dirigido a persona física o jurídica sometida a otras jurisdicciones. Por esta razón no necesariamente cumple con las normas imperativas o los requisitos legales requeridos en otras jurisdicciones.

Este documento puede contener declaraciones que constituyen manifestaciones de futuro y declaraciones con respecto a las intenciones , creencias o expectativas actuales de Kutxabank sobre eventos futuros y tendencias que en ningún caso constituyen una garantía en cuanto a rendimiento o resultados futuros.

Este documento ha sido proporcionado exclusivamente como información y no debe ser divulgado, reproducido o distribuido sin el consentimiento previo por escrito de Kutxabank. El incumplimiento de esta prohibición podrá constituir una infracción legal que puede ser sancionada por la ley.