

Kutxabank Colateral de las Cédulas

2T2014



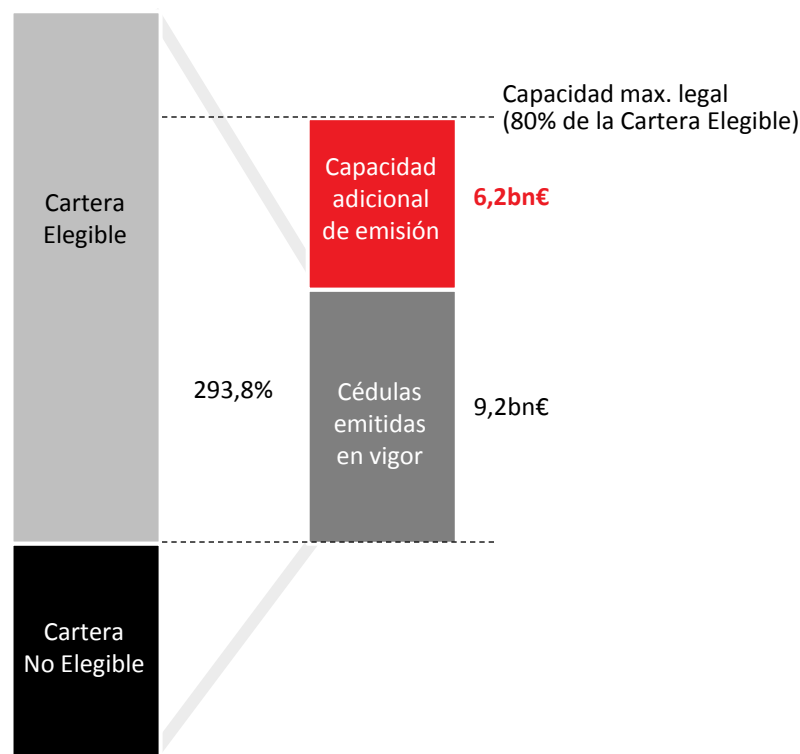
Colateral de las Cédulas Hipotecarias

Resumen del Colateral

Las Cédulas Hipotecarias de Kutxabank están respaldadas por la cartera hipotecaria de la entidad matriz Kutxabank S.A. Esta garantía se compone de las carteras hipotecarias provenientes de las antiguas Cajas Vascas (bbk, Kutxa y Vital) integradas en Kutxabank, y no incluye los préstamos hipotecarios de la entidad subsidiaria CajaSur Banco SAU.

Cartera Total	Mn€	26.998,4
Cartera Elegible	Mn€	19.234,2
Cédulas emitidas en vigor	Mn€	9.189,7
Sobrecolateralización ¹	%	293,8
Capacidad adicional de emisión	Mn€	6.197,7
Rating	M/S&P	A2/AA-

Capacidad de emisión adicional en Cédulas Hipotecarias

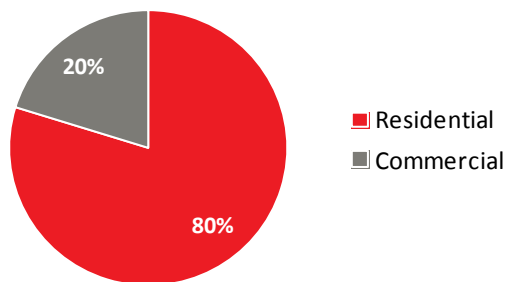


¹ Colateral total sobre Cédulas Hipotecarias emitidas en vigor.

Características generales

Cartera Total

Importe total	Mn€	26.998,4
Número de préstamos	ud	242.382
Número de deudores	ud	392.864
WALTV	%	60,38
WAS seasoning	meses	76,18
WAMaturity	años	21,11
WARate	%	1,77
WARate (ptmos tipo variable)	%	1,75
Atrasos >90 días	%	10,12



Desglose de la Cartera Total

RESIDENCIAL

Importe total	Mn€	21.677,6
Número de préstamos	ud	224.632
Número de deudores	ud	367.183
WALTV	%	57,89
WAS seasoning	meses	75,79
WAMaturity	años	24,01
WARate	%	1,58
WARate (ptmos tipo variable)	%	1,58
Atrasos >90 días	%	3,85

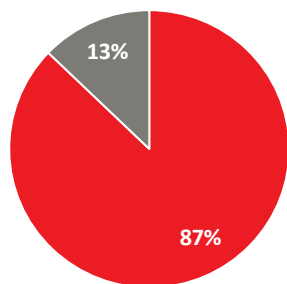
COMERCIAL

Importe total	Mn€	5.320,9
Número de préstamos	ud	17.750
Número de deudores	ud	25.681
WALTV	%	70,54
WAS seasoning	meses	77,76
WAMaturity	años	9,31
WARate	%	2,55
WARate (ptmos tipo variable)	%	2,51
Atrasos >90 días	%	35,67

Características generales

Cartera Elegible

Importe total	Mn€	19.234,2
Número de préstamos	ud	189.903
Número de deudores	ud	306.264
WALTV	%	51,23
WAS seasoning	meses	76,28
WAMaturity	años	21,86
WARate	%	1,63
WARate (ptmos tipo variable)	%	1,63



■ Residencial
■ Comercial

Desglose de la Cartera Elegible

RESIDENCIAL

Importe total	Mn€	16.780,2
Número de préstamos	ud	177.753
Número de deudores	ud	288.178
WALTV	%	52,99
WAS seasoning	meses	75,68
WAMaturity	años	23,44
WARate	%	1,52
WARate (ptmos tipo variable)	%	1,51

COMERCIAL

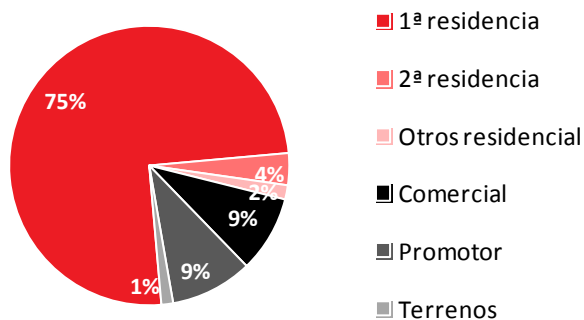
Importe total	Mn€	2.454,0
Número de préstamos	ud	12.150
Número de deudores	ud	18.086
WALTV	%	39,18
WAS seasoning	meses	80,34
WAMaturity	años	11,11
WARate	%	2,36
WARate (ptmos tipo variable)	%	2,37

Distribución

Por tipo de propiedad

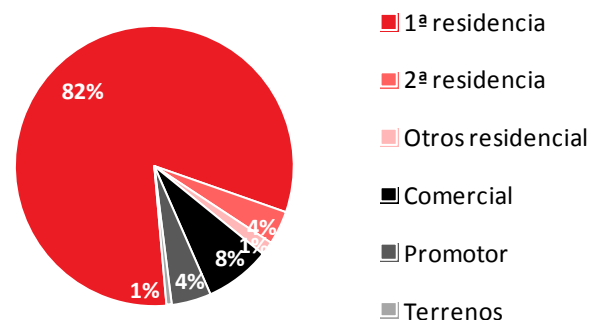
CARTERA TOTAL: 26.998,4 Mn€

Tipo de propiedad

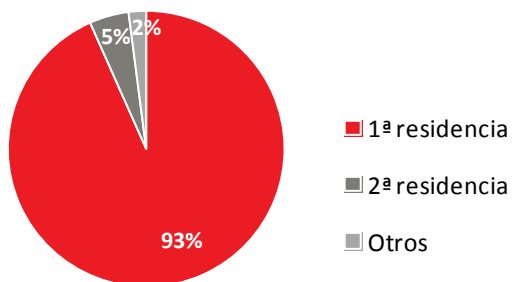


CARTERA ELEGIBLE: 19.234,2 Mn€

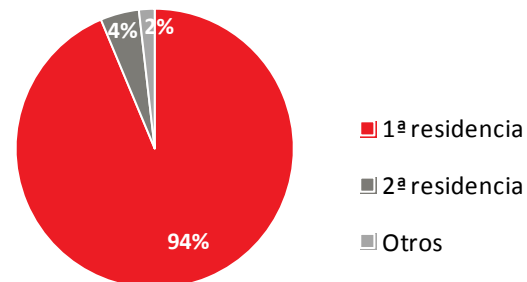
Tipo de propiedad



Tipo de propiedad Residencial



Tipo de propiedad Residencial

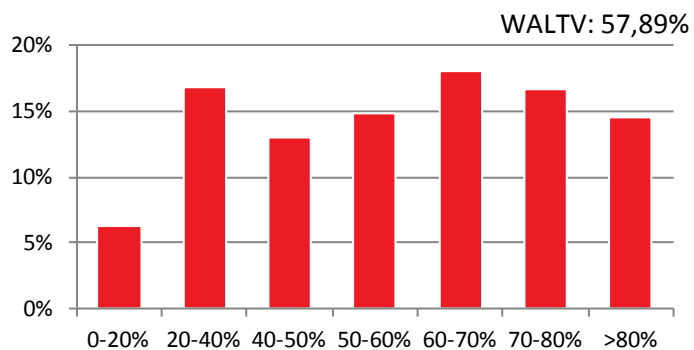


Distribución

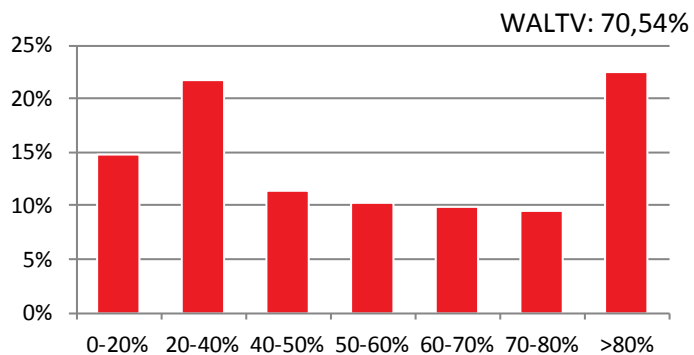
Por LTV

CARTERA TOTAL: 26.998,4 Mn€

Residencial

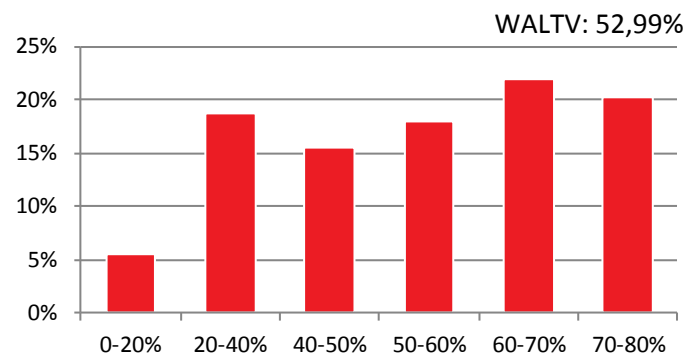


Comercial

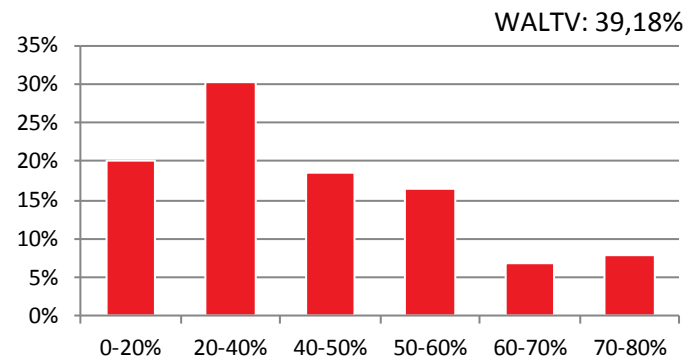


CARTERA ELEGIBLE: 19.234,2 Mn€

Residencial



Comercial

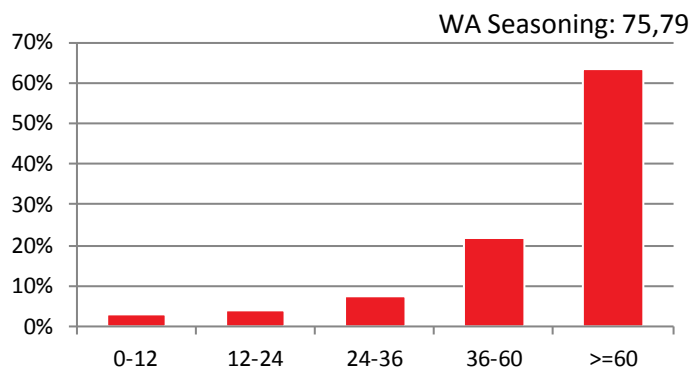


Distribución

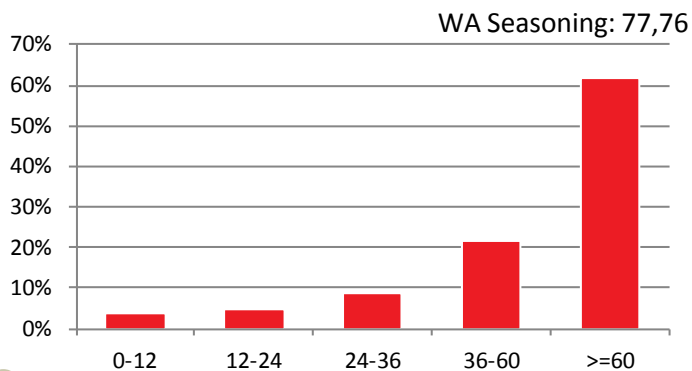
Por antigüedad

CARTERA TOTAL: 26.998,4 Mn€

Residencial

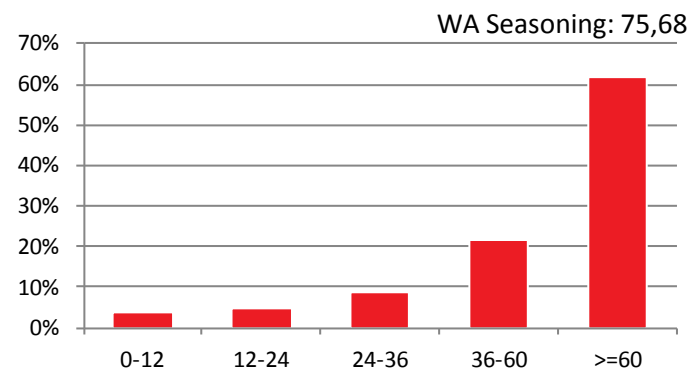


Comercial

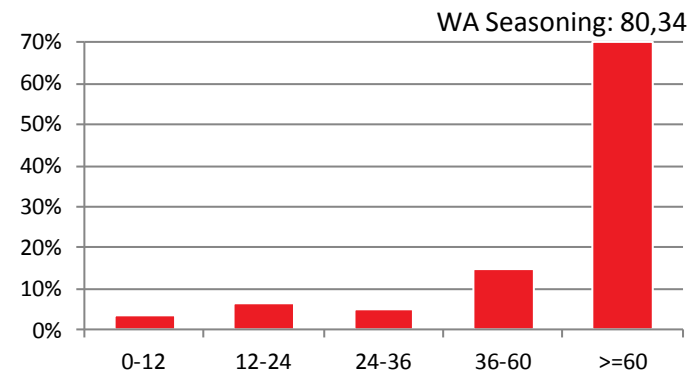


CARTERA ELEGIBLE: 19.234,2 Mn€

Residencial



Comercial



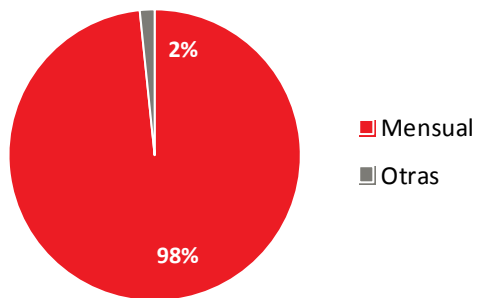
Distribución

Por frecuencia de pago y clase de tipo de interés

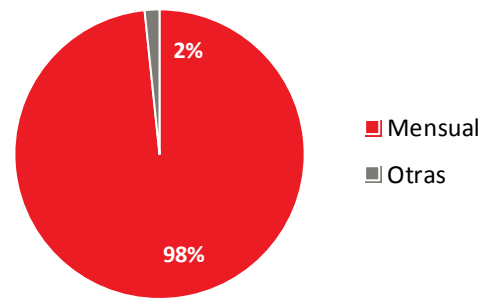
CARTERA TOTAL: 26.998,4 Mn€

CARTERA ELEGIBLE: 19.234,2 Mn€

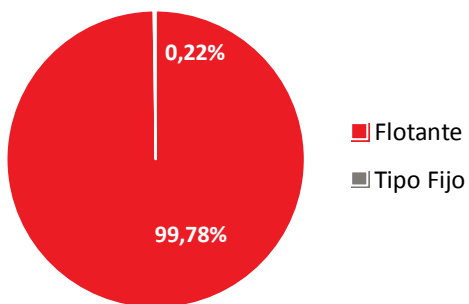
Frecuencia de pago en la Cartera Residencial



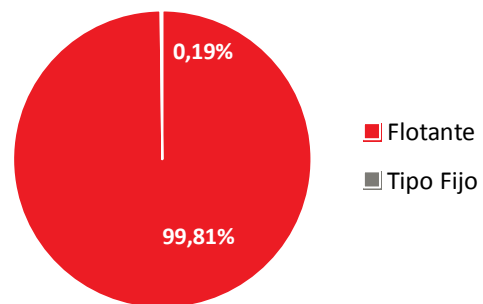
Frecuencia de pago en la Cartera Residencial



Clase de tipo de interés en la Cartera Residencial



Clase de tipo de interés en la Cartera Residencial

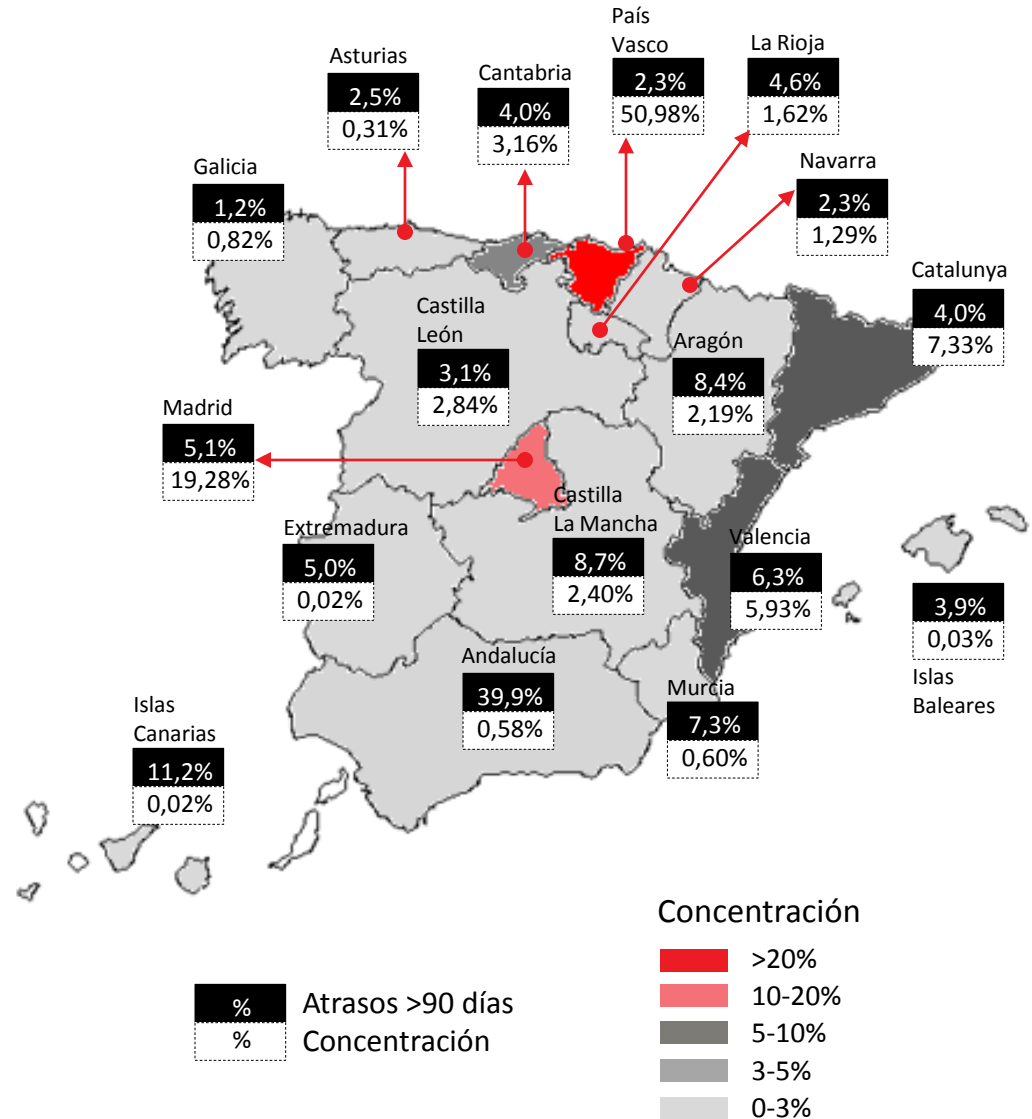
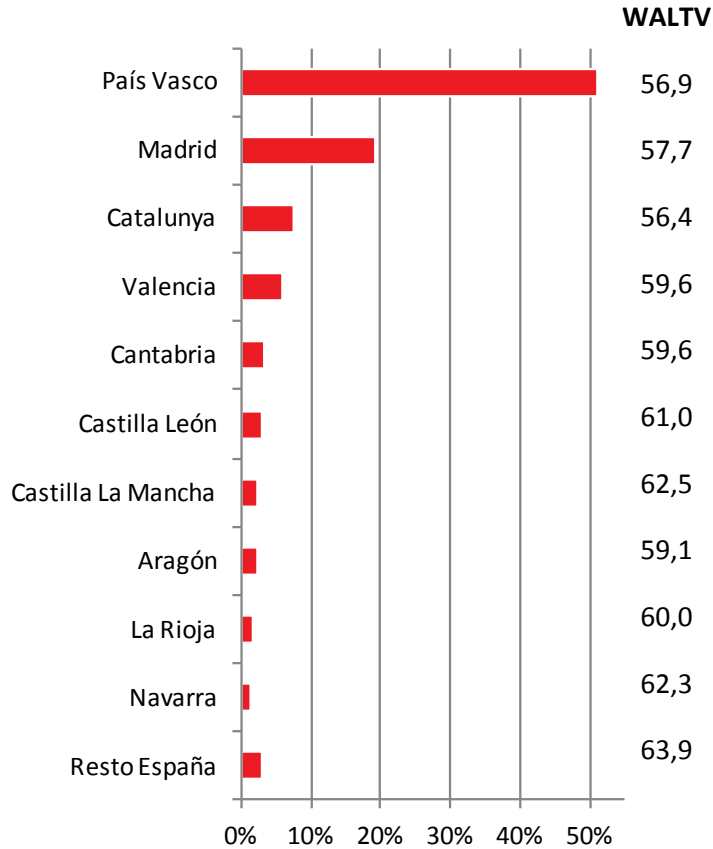


Distribución

Por CCAA

CARTERA RESIDENCIAL

Concentración y atrasos

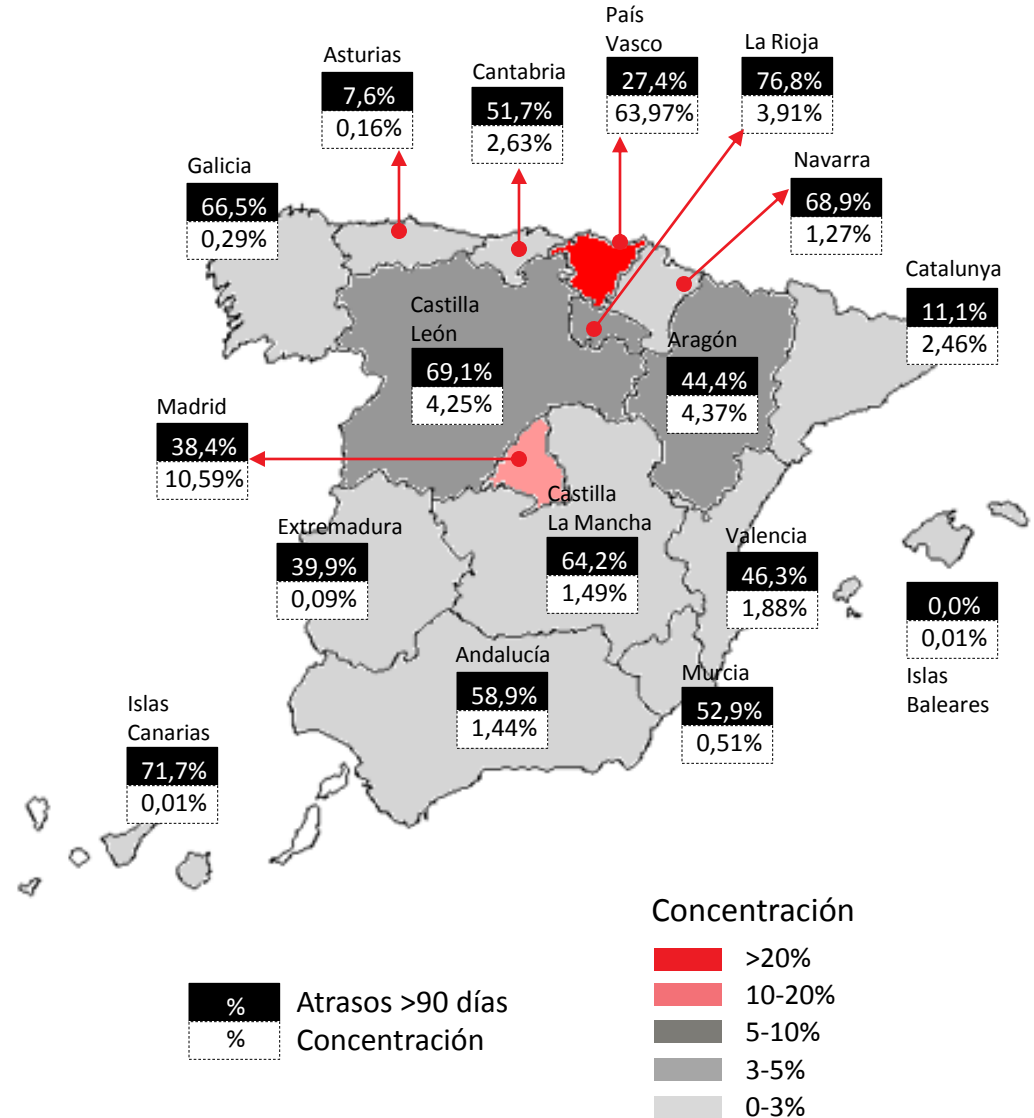
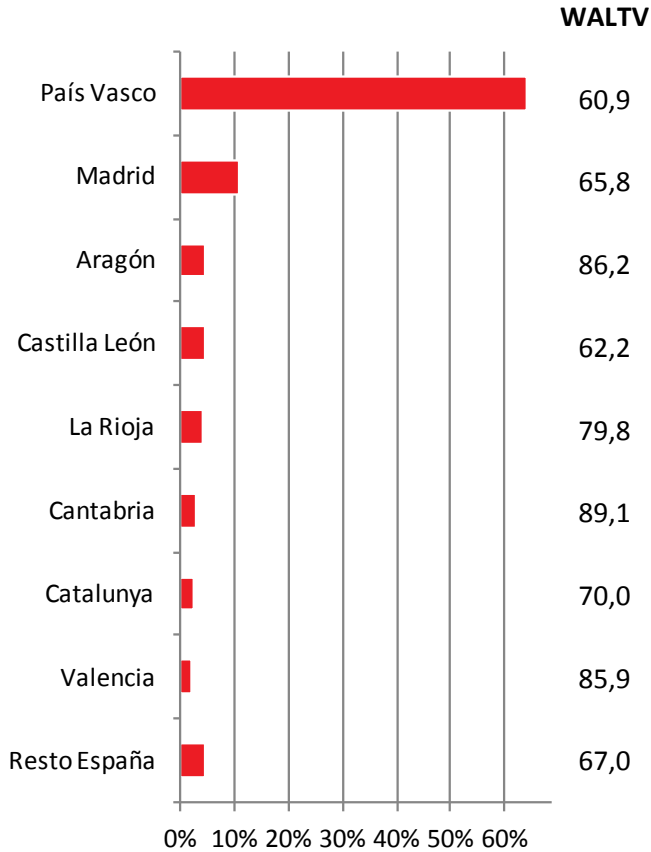


Distribución

Por CCAA

CARTERA COMERCIAL

Concentración y atrasos



Aviso legal

El presente documento, sus contenidos, sus anexos y/o correcciones (el “Documento”) ha sido elaborado por Kutxabank S.A (“kutxabank”) con fines únicamente informativos y no constituye, ni debe de ser interpretado como oferta de compra o venta de valores, futuros, opciones u otros instrumentos financieros. La información contenida en este Documento no proporciona ningún tipo de recomendación de inversión, ni asesoramiento legal, fiscal ni de otra clase, y no debería servir como base para la realización de inversiones ni para la toma de decisiones. Todas y cada una de las decisiones tomadas por cualquier tercero como consecuencia de la información contenida en este Documento, son única y exclusivamente riesgo y responsabilidad de dicho tercero y Kutxabank no será responsable de los daños que pudieran derivarse del uso de este Documento o de su contenido. Cualquier decisión de compra o inversión en valores en relación a una emisión determinada debe ser efectuada única y exclusivamente sobre la base de la información que figura en los folletos correspondientes presentados por Kutxabank en relación a dicha emisión.

Los hechos y las opiniones incluidas en este documento se refieren a la fecha de este documento y se basan en estimaciones de Kutxabank y en fuentes consideradas como fiables por Kutxabank pero Kutxabank no garantiza que su contenido sea completo, actualizado y exacto . Los hechos, información y opiniones contenidas en este documento están sujetos a cambios y modificaciones.

Este documento no ha sido en ningún momento presentado a la Comisión Nacional del Mercado de Valores (CNMV) para su aprobación o examen. En todos los casos, su contenido está regulado por el derecho español aplicable en el momento de la escritura, y no está dirigido a persona física o jurídica sometida a otras jurisdicciones. Por esta razón no necesariamente cumple con las normas imperativas o los requisitos legales requeridos en otras jurisdicciones.

Este documento puede contener declaraciones que constituyen manifestaciones de futuro y declaraciones con respecto a las intenciones , creencias o expectativas actuales de Kutxabank sobre eventos futuros y tendencias que en ningún caso constituyen una garantía en cuanto a rendimiento o resultados futuros.

Este documento ha sido proporcionado exclusivamente como información y no debe ser divulgado, reproducido o distribuido sin el consentimiento previo por escrito de Kutxabank. El incumplimiento de esta prohibición podrá constituir una infracción legal que puede ser sancionada por la ley.