

# Kutxabank Colateral de las Cédulas

---

4T2015



# Aviso legal

El presente documento, sus contenidos, sus anexos y/o correcciones (el “Documento”) ha sido elaborado por Kutxabank S.A (“kutxabank”) con fines únicamente informativos y no constituye, ni debe de ser interpretado como oferta de compra o venta de valores, futuros, opciones u otros instrumentos financieros. La información contenida en este Documento no proporciona ningún tipo de recomendación de inversión, ni asesoramiento legal, fiscal ni de otra clase, y no debería servir como base para la realización de inversiones ni para la toma de decisiones. Todas y cada una de las decisiones tomadas por cualquier tercero como consecuencia de la información contenida en este Documento, son única y exclusivamente riesgo y responsabilidad de dicho tercero y Kutxabank no será responsable de los daños que pudieran derivarse del uso de este Documento o de su contenido. Cualquier decisión de compra o inversión en valores en relación a una emisión determinada debe ser efectuada única y exclusivamente sobre la base de la información que figura en los folletos correspondientes presentados por Kutxabank en relación a dicha emisión.

Los hechos y las opiniones incluidas en este documento se refieren a la fecha de este documento y se basan en estimaciones de Kutxabank y en fuentes consideradas como fiables por Kutxabank pero Kutxabank no garantiza que su contenido sea completo, actualizado y exacto . Los hechos, información y opiniones contenidas en este documento están sujetos a cambios y modificaciones.

Este documento no ha sido en ningún momento presentado a la Comisión Nacional del Mercado de Valores (CNMV) para su aprobación o examen. En todos los casos, su contenido está regulado por el derecho español aplicable en el momento de la escritura, y no está dirigido a persona física o jurídica sometida a otras jurisdicciones. Por esta razón no necesariamente cumple con las normas imperativas o los requisitos legales requeridos en otras jurisdicciones.

Este documento puede contener declaraciones que constituyen manifestaciones de futuro y declaraciones con respecto a las intenciones , creencias o expectativas actuales de Kutxabank sobre eventos futuros y tendencias que en ningún caso constituyen una garantía en cuanto a rendimiento o resultados futuros.

Este documento ha sido proporcionado exclusivamente como información y no debe ser divulgado, reproducido o distribuido sin el consentimiento previo por escrito de Kutxabank. El incumplimiento de esta prohibición podrá constituir una infracción legal que puede ser sancionada por la ley.

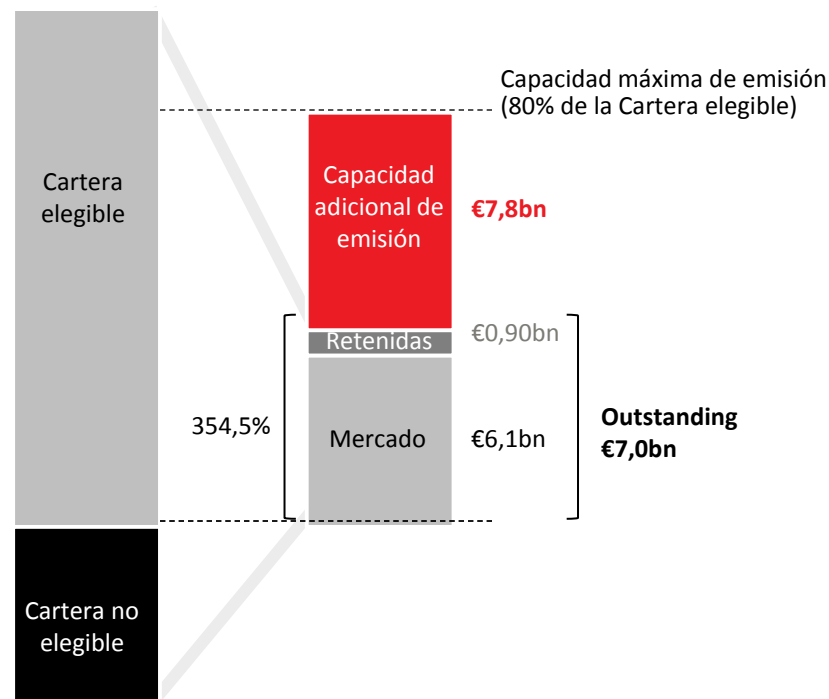
# Cédulas Hipotecarias de Kutxabank

## Resumen del colateral

Las Cédulas Hipotecarias de Kutxabank están respaldadas por la cartera hipotecaria de la entidad matriz Kutxabank S.A. Esta garantía se compone de las carteras provenientes de las Cajas vascas (bbk, Kutxa y Vital) integradas en Kutxabank, y no incluye los préstamos hipotecarios de la entidad subsidiaria Cajasur Banco SAU.

		<b>4T15</b>
Cartera Total	Mn€	24.880,3
Cartera Elegible	Mn€	18.480,2
Cédulas emitidas en vigor	Mn€	7.018,1
Sobrecolateralización <sup>1</sup>	%	354,5
Capacidad adicional de emisión	Mn€	7.766,0
Rating	M/S&P	Aa2/A+

Gráfico 1. Capacidad adicional de emisión de Cédulas Hipotecarias



# Cédulas Hipotecarias de Kutxabank

## Resumen del colateral

### CARTERA TOTAL

Importe total	Mn€	24.880,3
Número de préstamos	uds	238.185
Número de deudores	uds	384.738
WALTV	%	59,50
WAS seasoning	meses	87,30
WAMaturity	años	20,30
WARate	%	1,31
WARate (ptmos tipo variable)	%	1,26
Atrasos >90 días	%	8,78

### Desglose Cartera total

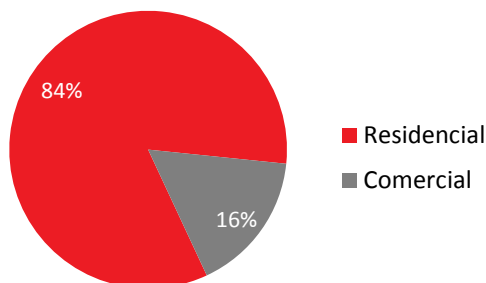
#### RESIDENCIAL

Importe total	Mn€	20.792,4
Número de préstamos	uds	222.951
Número de deudores	uds	362.830
WALTV	%	56,24
WAS seasoning	meses	86,63
WAMaturity	años	22,51
WARate	%	1,14
WARate (ptmos tipo variable)	%	1,11
Atrasos >90 días	%	3,80

#### COMERCIAL

Importe total	Mn€	4.088,0
Número de préstamos	uds	15.234
Número de deudores	uds	21.908
WALTV	%	76,07
WAS seasoning	meses	90,70
WAMaturity	años	9,08
WARate	%	2,17
WARate (ptmos tipo variable)	%	2,05
Atrasos >90 días	%	34,11

Gráfico 2. Cartera total: Residencial vs Comercial.



# Cédulas Hipotecarias de Kutxabank

## Resumen del colateral

### CARTERA ELEGIBLE

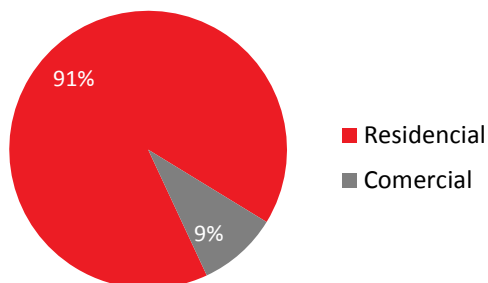
Importe total	Mn€	18.480,2
Número de préstamos	uds	190.549
Número de deudores	uds	305.797
WALTV	%	50,70
WAS seasoning	meses	86,46
WAMaturity	años	21,06
WARate	%	1,18
WARate (ptmos tipo variable)	%	1,14

### Desglose Cartera elegible

#### RESIDENCIAL

Importe total	Mn€	16.757,1
Número de préstamos	uds	180.267
Número de deudores	uds	290.702
WALTV	%	52,38
WAS seasoning	meses	85,79
WAMaturity	años	22,11
WARate	%	1,11
WARate (ptmos tipo variable)	%	1,08

Gráfico 3. Cartera elegible: Residencial vs Comercial.



#### COMERCIAL

Importe total	Mn€	1.723,1
Número de préstamos	uds	10.282
Número de deudores	uds	15.095
WALTV	%	34,30
WAS seasoning	meses	92,99
WAMaturity	años	10,85
WARate	%	1,83
WARate (ptmos tipo variable)	%	1,80

# Cédulas Hipotecarias de Kutxabank

## Desglose

### DESGLOSE POR TIPO DE PROPIEDAD

CARTERA TOTAL: 24.880,3 Mn€

Gráfico 4. Cartera total: Tipo de propiedad.

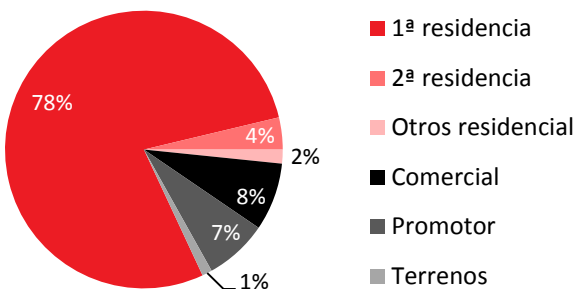
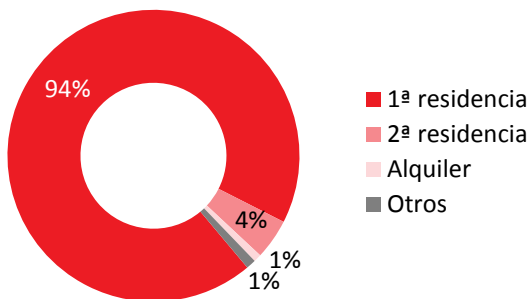


Gráfico 5. Cartera total: Tipo de propiedad residencial.



CARTERA ELEGIBLE: 18.480,2 Mn€

Gráfico 6. Cartera elegible: Tipo de propiedad.

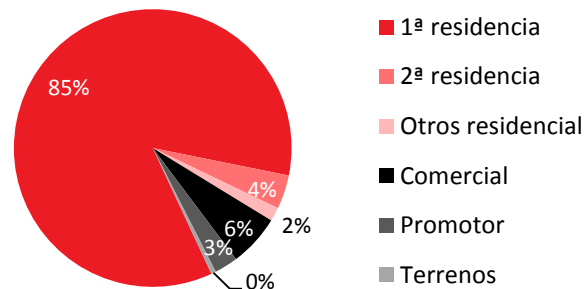
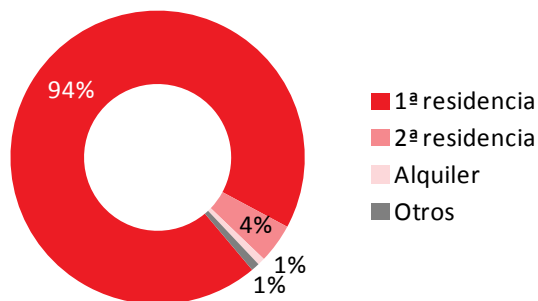


Gráfico 7. Cartera elegible: Tipo de propiedad residencial.



Datos a 4T2015.

# Cédulas Hipotecarias de Kutxabank

## Desglose

### DESGLOSE POR LTV

CARTERA TOTAL: 24.880,3 Mn€

Gráfico 8. Cartera total, residencial: desglose por LTV.

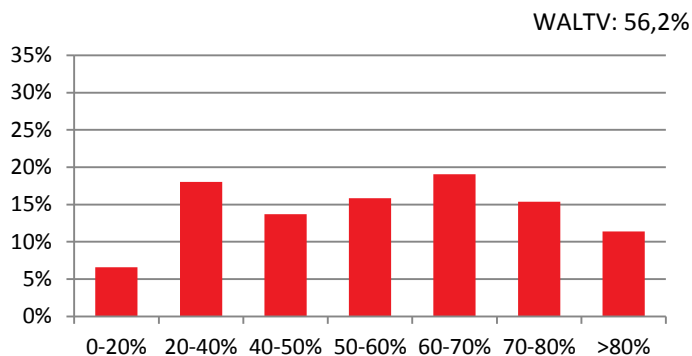
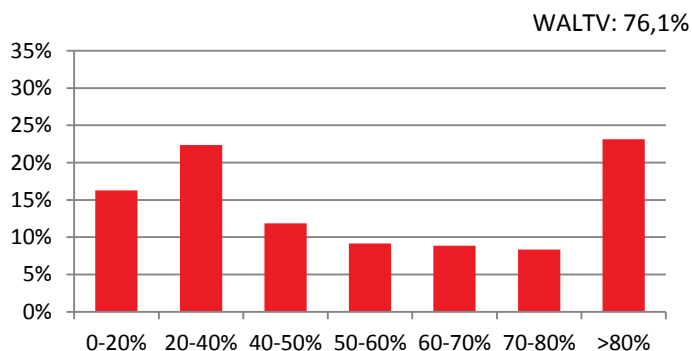


Gráfico 9. Cartera total, comercial: desglose por LTV.



CARTERA ELEGIBLE: 18.480,2 Mn€

Gráfico 10. Cartera elegible, residencial: desglose por LTV.

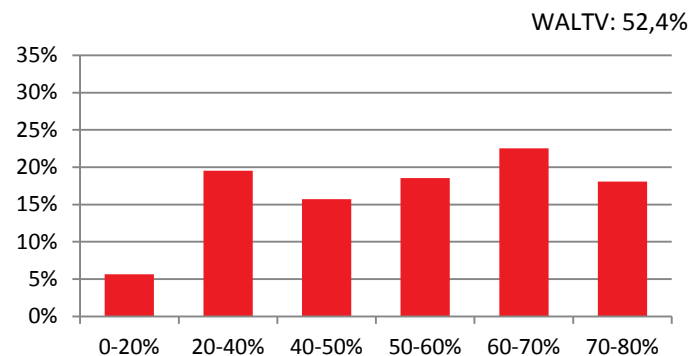
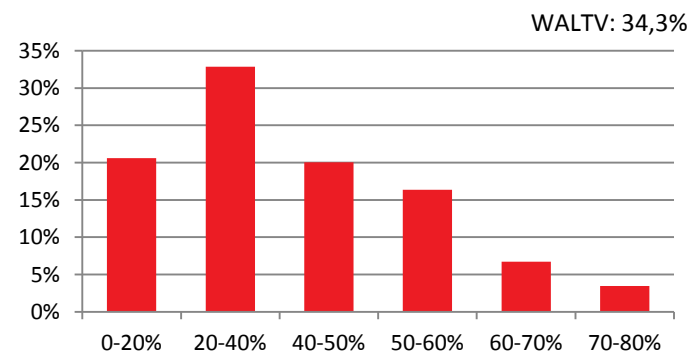


Gráfico 11. Cartera elegible, comercial: desglose por LTV.



Datos a 4T2015.

# Cédulas Hipotecarias de Kutxabank

## Desglose

### DESGLOSE POR ANTIGÜEDAD

CARTERA TOTAL: 24.880,3 Mn€

Gráfico 12. Cartera total, residencial: desglose por antigüedad (meses).

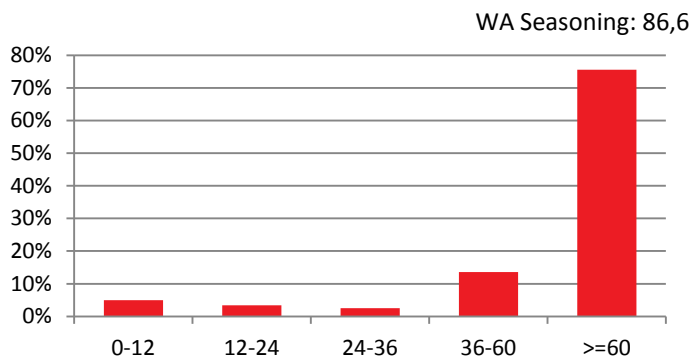
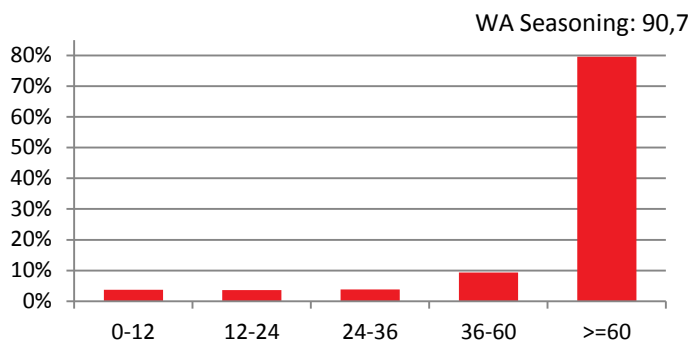


Gráfico 13. Cartera total, comercial: desglose por antigüedad (meses).



CARTERA ELEGIBLE: 18.480,2 Mn€

Gráfico 14. Cartera elegible, residencial: desglose por antigüedad (meses).

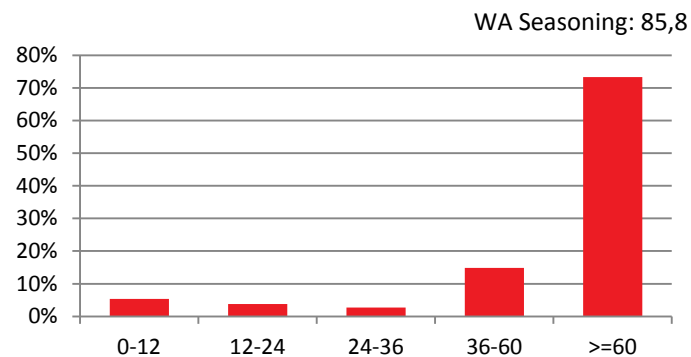
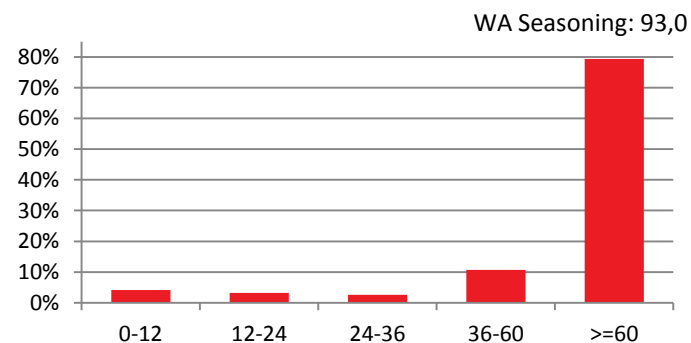


Gráfico 15. Cartera elegible, comercial: desglose por antigüedad (meses).





# Cédulas Hipotecarias de Kutxabank

## Desglose

### DESGLOSE POR VENCIMIENTOS

CARTERA TOTAL: 24.880,3 Mn€

Gráfico 16. Cartera total, residencial: desglose por vencimiento (años).

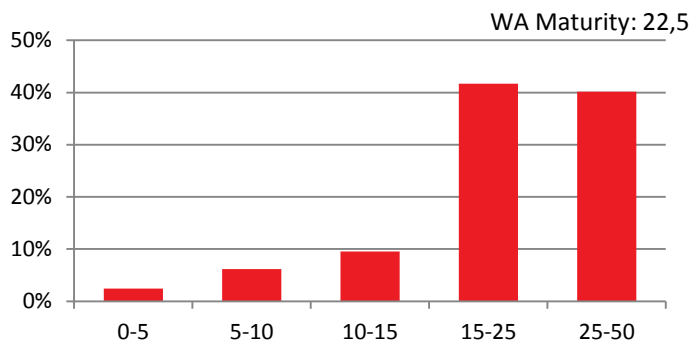
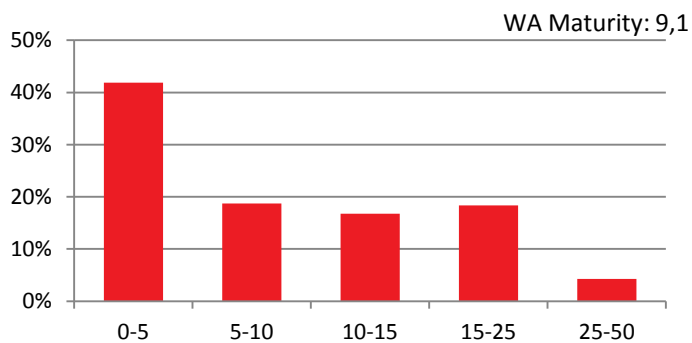


Gráfico 17. Cartera total, comercial: desglose por vencimiento (años).



CARETRA ELEGIBLE: 18.480,2 Mn€

Gráfico 18. Cartera elegible, residencial: desglose por vencimiento (años).

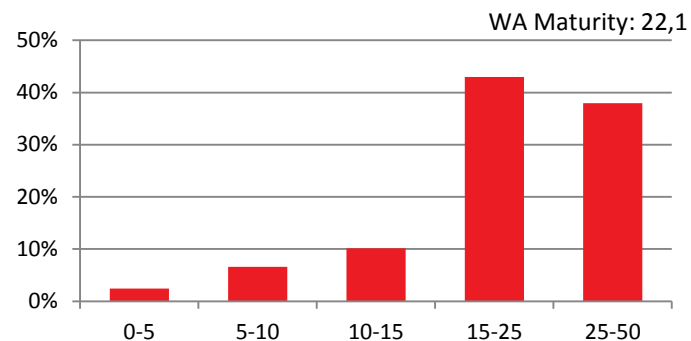
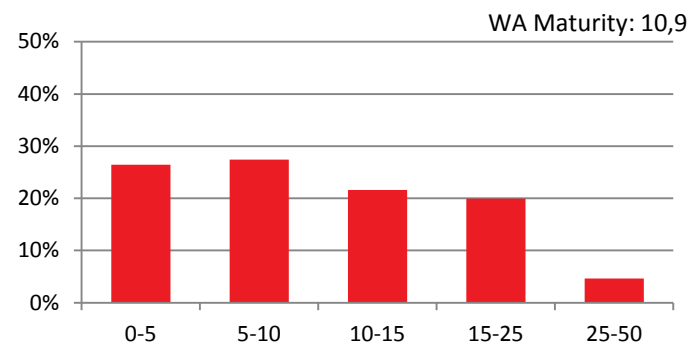


Gráfico 19. Cartera elegible, comercial: desglose por vencimiento (años).



Datos a 4T2015.

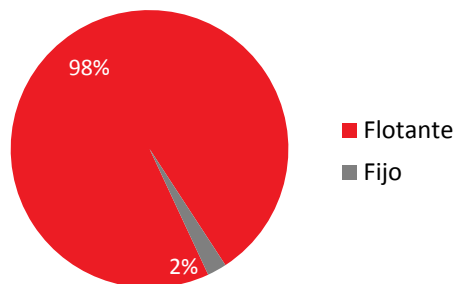
# Cédulas Hipotecarias de Kutxabank

## Desglose

### DESGLOSE POR CLASE DE TIPO DE INTERÉS Y FREC. DE PAGO

CARTERA TOTAL: 24.880,3 Mn€

Gráfico 20. Cartera total: desglose por clase de tipo de interés.



CARTERA ELEGIBLE: 18.480,2 Mn€

Gráfico 21. Cartera elegible: desglose por clase de tipo de interés.

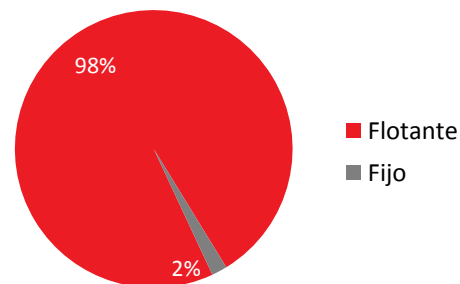


Gráfico 22. Cartera total: desglose por frecuencia de pago.

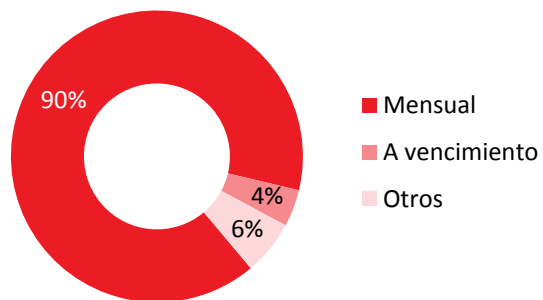
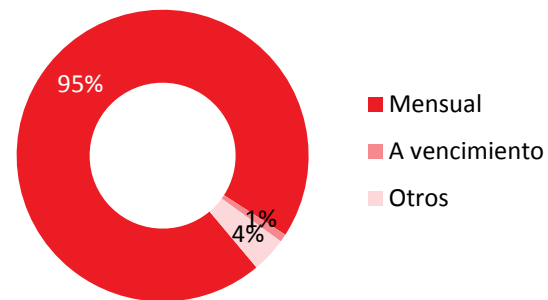


Gráfico 23. Cartera elegible: desglose por frecuencia de pago.

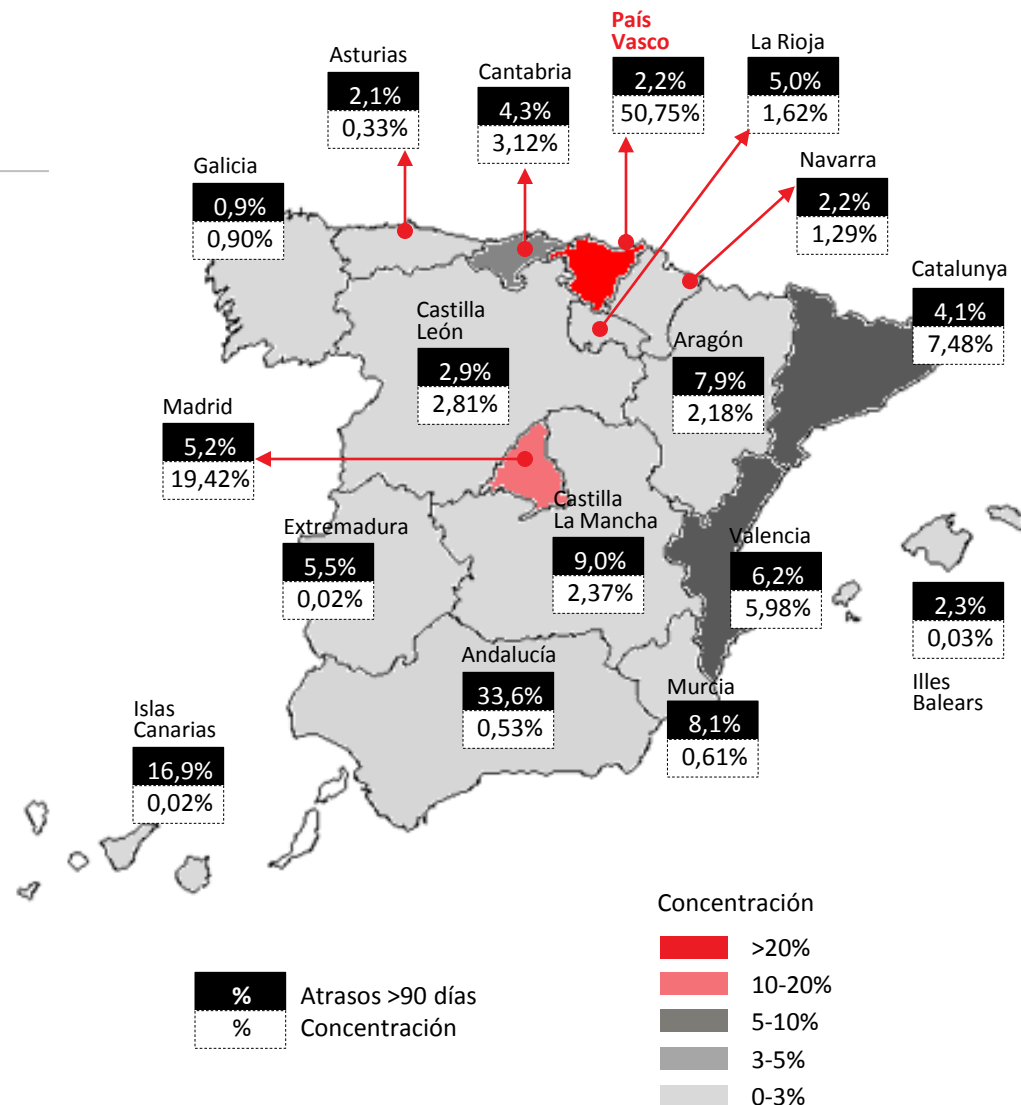
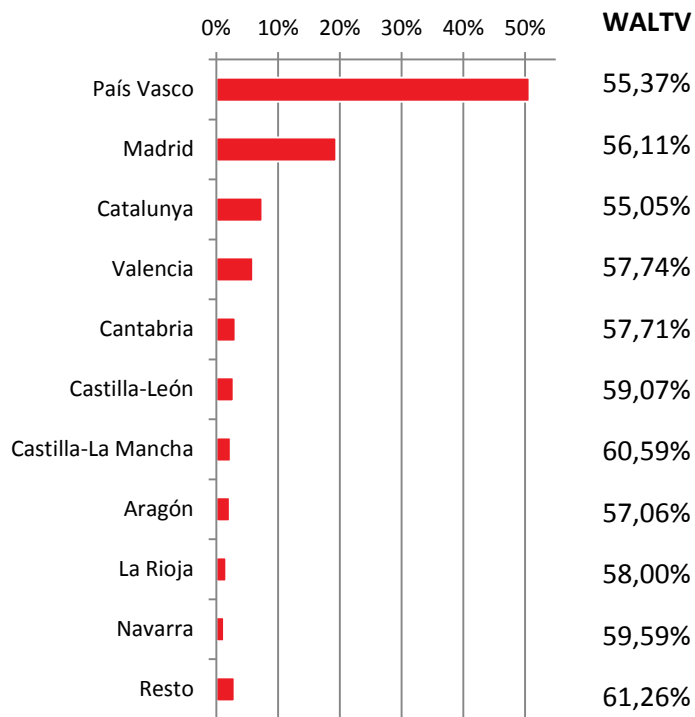


# Cédulas Hipotecarias de Kutxabank

## Desglose

### CONCENTRACIÓN Y ATRASOS CARTERA RESIDENCIAL

Gráfico 24. Concentración en la Cartera residencial, principales regiones.



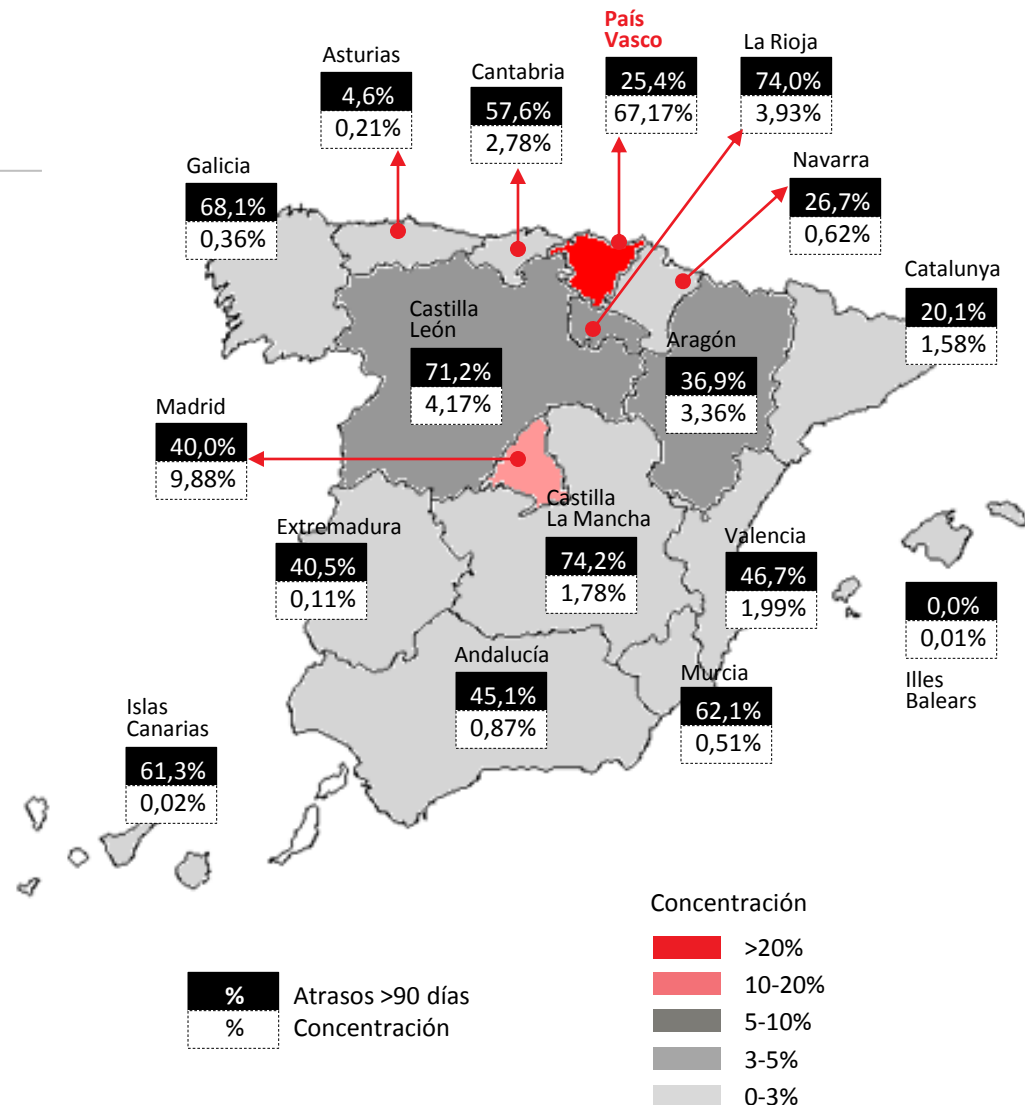
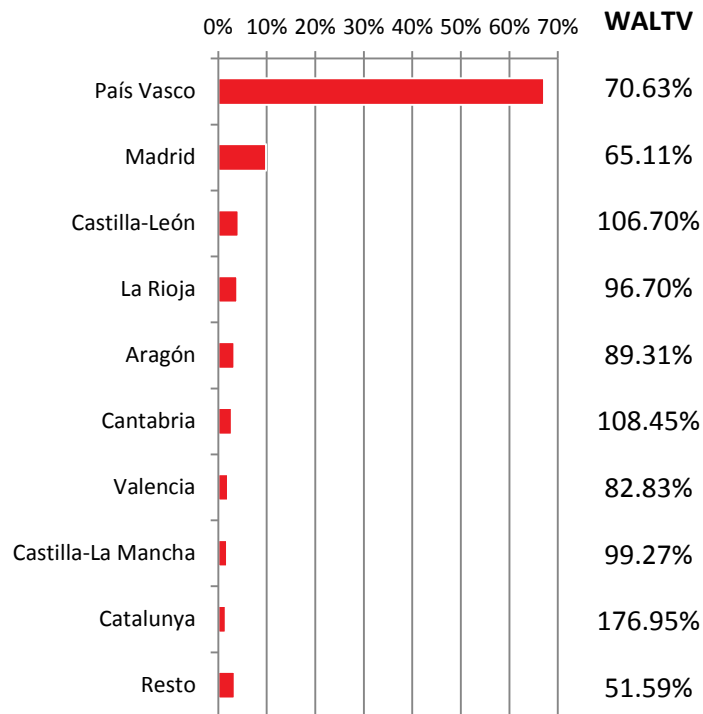
Datos a 4T2015.

# Cédulas Hipotecarias de Kutxabank

## Desglose

### CONCENTRACIÓN Y ATRASOS CARTERA COMERCIAL

Gráfico 25. Concentración in la Cartera comercial, principales regiones.



Datos a 4T2015.

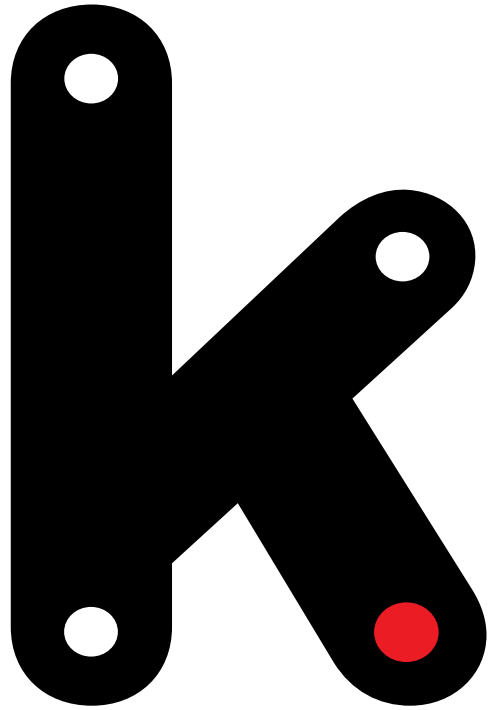
## CONTACTOS

---

Equipo de Relación con Inversores de Kutxabank  
[investor.relations@kutxabank.es](mailto:investor.relations@kutxabank.es)  
T. +34 943 001271/1233  
[www.kutxabank.com](http://www.kutxabank.com)

Portuetxe 10,  
20018, Donostia-San Sebastián





kutxabank