

Kutxabank Colateral de las Cédulas

3T2016



Aviso legal

El presente documento, sus contenidos, sus anexos y/o correcciones (el “Documento”) ha sido elaborado por Kutxabank S.A (“kutxabank”) con fines únicamente informativos y no constituye, ni debe de ser interpretado como oferta de compra o venta de valores, futuros, opciones u otros instrumentos financieros. La información contenida en este Documento no proporciona ningún tipo de recomendación de inversión, ni asesoramiento legal, fiscal ni de otra clase, y no debería servir como base para la realización de inversiones ni para la toma de decisiones. Todas y cada una de las decisiones tomadas por cualquier tercero como consecuencia de la información contenida en este Documento, son única y exclusivamente riesgo y responsabilidad de dicho tercero y Kutxabank no será responsable de los daños que pudieran derivarse del uso de este Documento o de su contenido. Cualquier decisión de compra o inversión en valores en relación a una emisión determinada debe ser efectuada única y exclusivamente sobre la base de la información que figura en los folletos correspondientes presentados por Kutxabank en relación a dicha emisión.

Los hechos y las opiniones incluidas en este documento se refieren a la fecha de este documento y se basan en estimaciones de Kutxabank y en fuentes consideradas como fiables por Kutxabank pero Kutxabank no garantiza que su contenido sea completo, actualizado y exacto . Los hechos, información y opiniones contenidas en este documento están sujetos a cambios y modificaciones.

Este documento no ha sido en ningún momento presentado a la Comisión Nacional del Mercado de Valores (CNMV) para su aprobación o examen. En todos los casos, su contenido está regulado por el derecho español aplicable en el momento de la escritura, y no está dirigido a persona física o jurídica sometida a otras jurisdicciones. Por esta razón no necesariamente cumple con las normas imperativas o los requisitos legales requeridos en otras jurisdicciones.

Este documento puede contener declaraciones que constituyen manifestaciones de futuro y declaraciones con respecto a las intenciones , creencias o expectativas actuales de Kutxabank sobre eventos futuros y tendencias que en ningún caso constituyen una garantía en cuanto a rendimiento o resultados futuros.

Este documento ha sido proporcionado exclusivamente como información y no debe ser divulgado, reproducido o distribuido sin el consentimiento previo por escrito de Kutxabank. El incumplimiento de esta prohibición podrá constituir una infracción legal que puede ser sancionada por la ley.

Cédulas Hipotecarias de Kutxabank

Resumen del colateral

Las Cédulas Hipotecarias de Kutxabank están respaldadas por la cartera hipotecaria de la entidad matriz Kutxabank S.A. Esta garantía se compone de las carteras provenientes de las Cajas vascas (bbk, Kutxa y Vital) integradas en Kutxabank, y no incluye los préstamos hipotecarios de la entidad subsidiaria Cajasur Banco SAU.

3T16

Cartera Total	Mn€	24.496,4
Cartera Elegible	Mn€	18.835,9
Cédulas emitidas en vigor	Mn€	6.471,5
Sobrecolateralización ¹	%	378,5
Capacidad adicional de emisión	Mn€	8.597,2
Rating	M/S&P	Aa2/A+

Gráfico 1. Cédulas Hipotecarias en vigor, capacidad adicional y sobrecolateralización

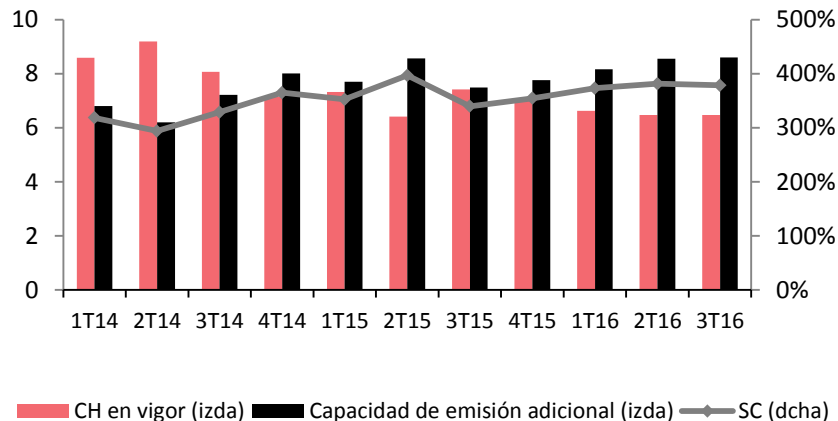
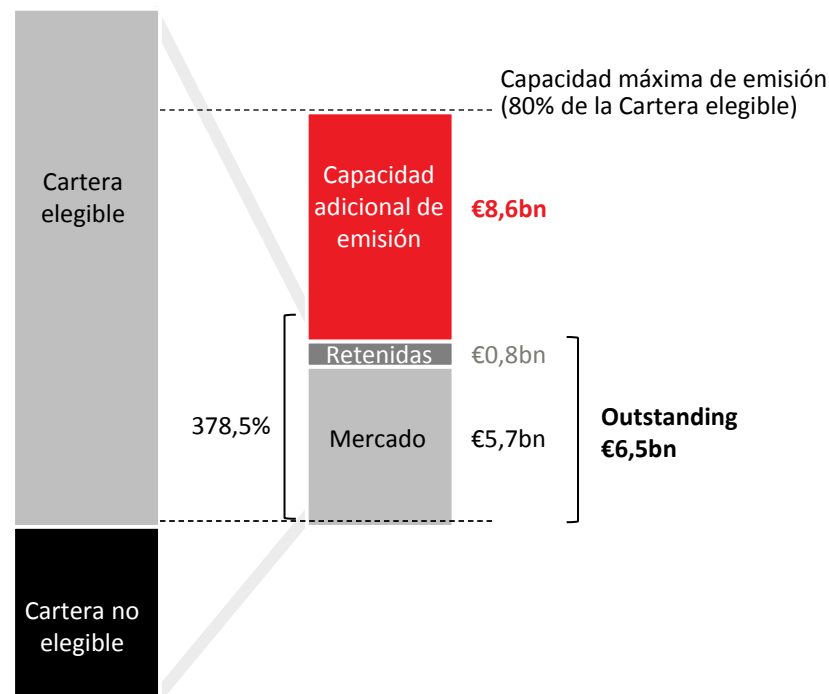


Gráfico 2. Capacidad adicional de emisión de Cédulas Hipotecarias.



¹ Colateral total sobre Cédulas Hipotecarias emitidas en vigor.

Cédulas Hipotecarias de Kutxabank

Resumen del colateral

CARTERA TOTAL

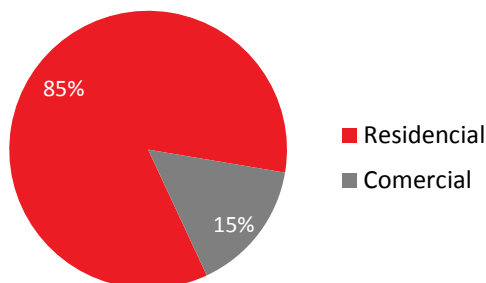
Importe total	Mn€	24.496,4
Número de préstamos	uds	237.522
Número de deudores	uds	382.870
WALTV	%	60,21
WAS seasoning	meses	91,15
WAMaturity	años	20,09
WARate	%	1,13
WARate (ptmos tipo variable)	%	1,07
Atrasos >90 días	%	8,29

Desglose Cartera total

RESIDENCIAL

Importe total	Mn€	20.723,3
Número de préstamos	uds	223.593
Número de deudores	uds	363.070
WALTV	%	55,83
WAS seasoning	meses	90,72
WAMaturity	años	22,14
WARate	%	0,98
WARate (ptmos tipo variable)	%	0,93
Atrasos >90 días	%	3,75

Gráfico 3. Cartera total: Residencial vs Comercial.



COMERCIAL

Importe total	Mn€	3.773,1
Número de préstamos	uds	13.929
Número de deudores	uds	19.800
WALTV	%	84,27
WAS seasoning	meses	93,49
WAMaturity	años	8,84
WARate	%	1,91
WARate (ptmos tipo variable)	%	1,83
Atrasos >90 días	%	33,21

Cédulas Hipotecarias de Kutxabank

Resumen del colateral

CARTERA ELEGIBLE

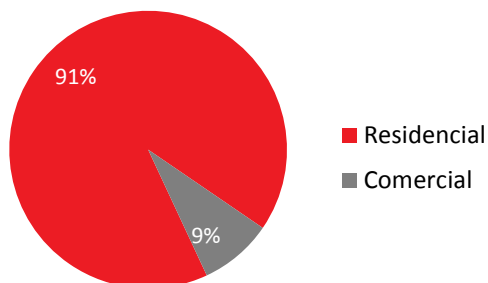
Importe total	Mn€	18.835,9
Número de préstamos	uds	193.897
Número de deudores	uds	310.614
WALTV	%	51,10
WAS seasoning	meses	89,93
WAMaturity	años	20,89
WARate	%	1,01
WARate (ptmos tipo variable)	%	0,96

Desglose Cartera elegible

RESIDENCIAL

Importe total	Mn€	17.231,8
Número de préstamos	uds	184.106
Número de deudores	uds	296.275
WALTV	%	52,37
WAS seasoning	meses	89,61
WAMaturity	años	21,84
WARate	%	0,95
WARate (ptmos tipo variable)	%	0,90

Gráfico 4. Cartera elegible: Residencial vs Comercial.



COMERCIAL

Importe total	Mn€	1.604,1
Número de préstamos	uds	9.791
Número de deudores	uds	14.339
WALTV	%	37,46
WAS seasoning	meses	93,41
WAMaturity	años	10,69
WARate	%	1,65
WARate (ptmos tipo variable)	%	1,61

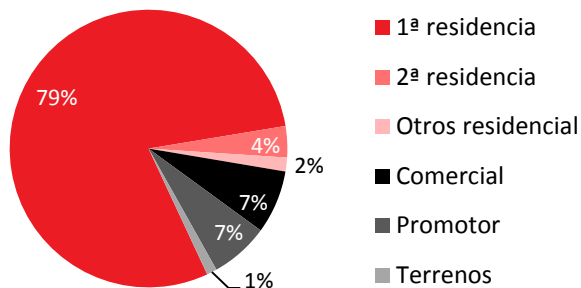
Cédulas Hipotecarias de Kutxabank

Desglose

DESGLOSE POR TIPO DE PROPIEDAD

CARTERA TOTAL: 24.496,4 Mn€

Gráfico 5. Cartera total: Tipo de propiedad.



CARTERA ELEGIBLE: 18.835,9 Mn€

Gráfico 7. Cartera elegible: Tipo de propiedad.

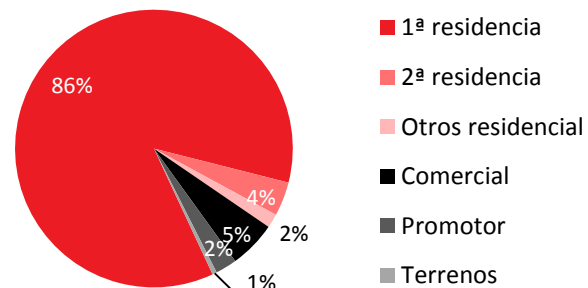


Gráfico 6. Cartera total: Tipo de propiedad residencial.

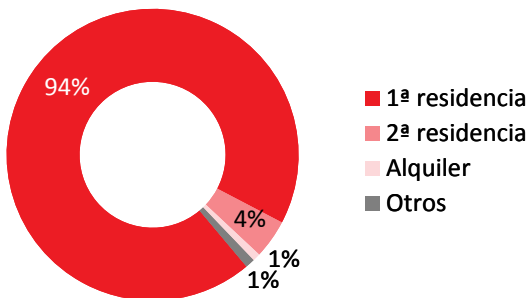
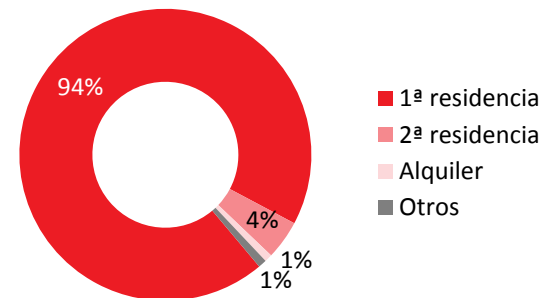


Gráfico 8. Cartera elegible: Tipo de propiedad residencial.



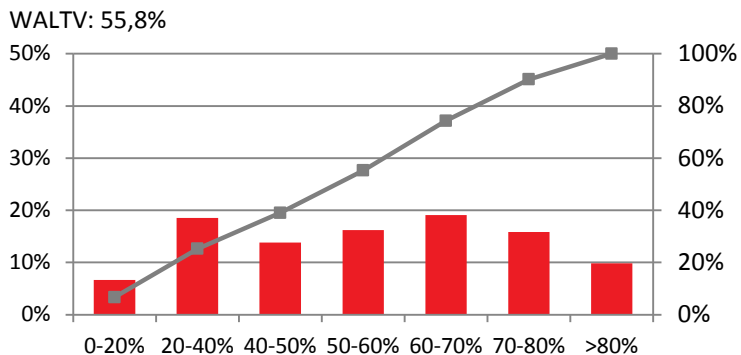
Cédulas Hipotecarias de Kutxabank

Desglose

DESGLOSE POR LTV

CARTERA TOTAL: 24.496,4 Mn€

Gráfico 9. Residencial, cartera total: desglose por LTV.



CARETRA ELEGIBLE: 18.835,9 Mn€

Gráfico 11. Residencial, cartera elegible: desglose por LTV.

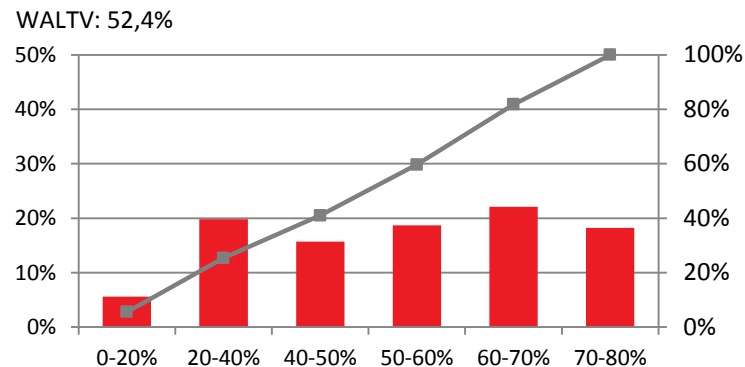


Gráfico 10. Comercial, cartera total: desglose por LTV.

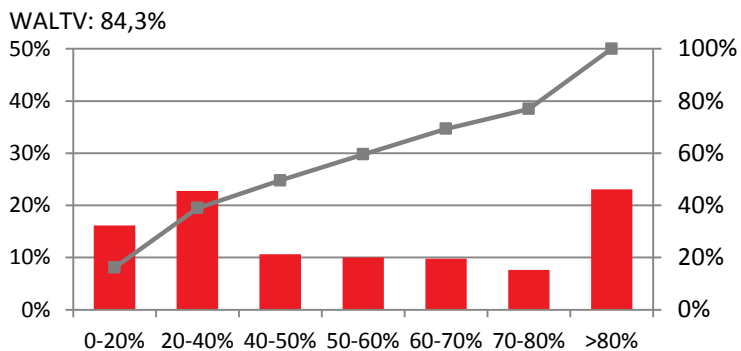
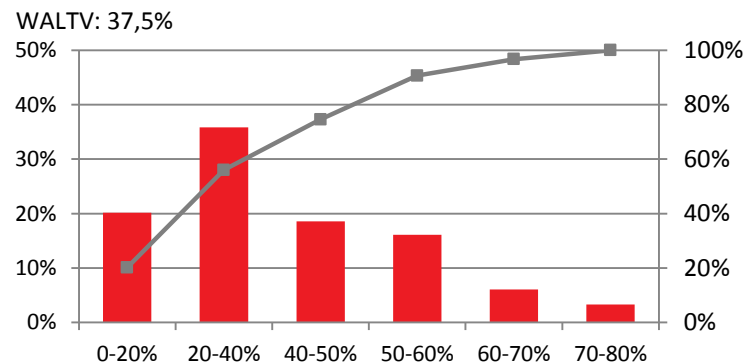


Gráfico 12. Comercial, cartera elegible: desglose por LTV.



■ % de la cartera

—■ % acumulado de la cartera

Datos a 3T2016.

Cédulas Hipotecarias de Kutxabank

Desglose

DESGLOSE POR ANTIGÜEDAD

CARTERA TOTAL: 24.496,4 Mn€

Gráfico 13. Residencial, cartera total: desglose por antigüedad (meses).

WA Seasoning: 90,7

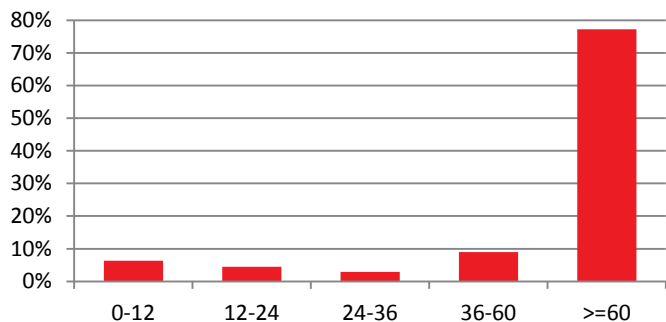
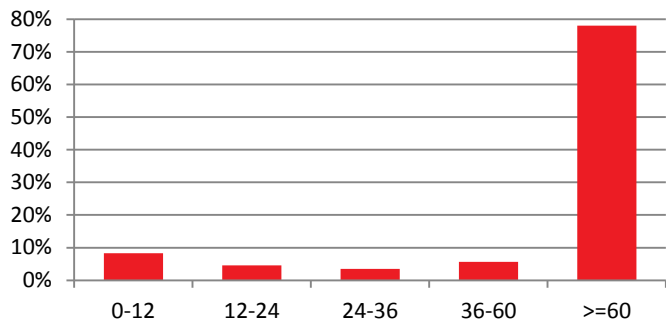


Gráfico 14. Comercial, cartera total: desglose por antigüedad (meses).

WA Seasoning: 93,5



CARTERA ELEGIBLE: 18.835,9 Mn€

Gráfico 15. Residencial, cartera elegible: desglose por antigüedad (meses).

WA Seasoning: 89,6

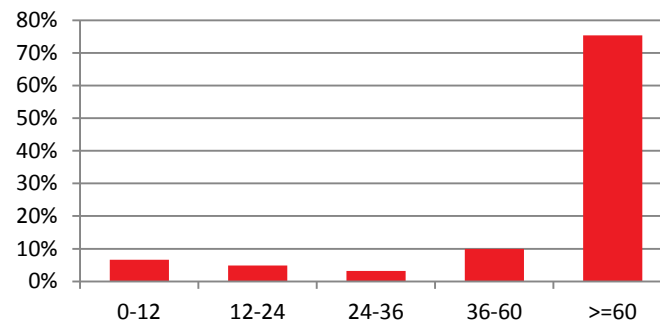
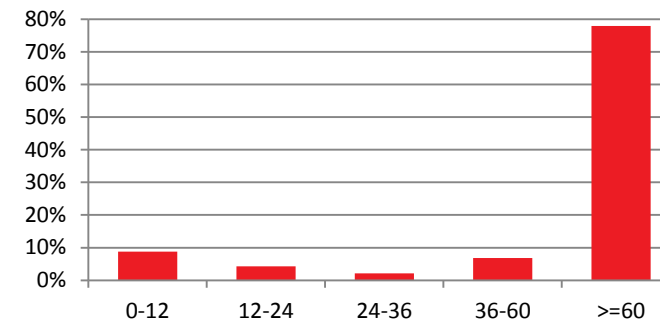


Gráfico 16. Comercial, cartera elegible: desglose por antigüedad (meses).

WA Seasoning: 93,4



Cédulas Hipotecarias de Kutxabank

Desglose

DESGLOSE POR VENCIMIENTOS

CARTERA TOTAL: 24.496,4 Mn€

Gráfico 17. Residencial, cartera total: desglose por vencimiento (años).

WA Maturity: 22,1

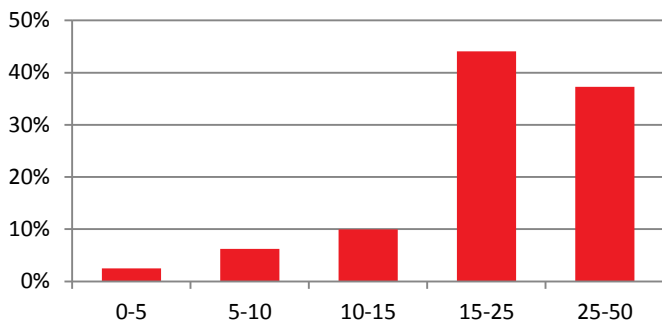
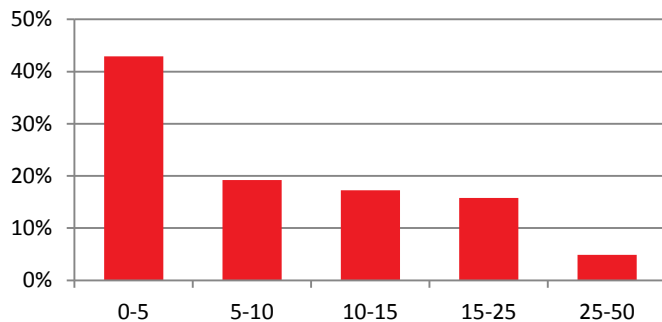


Gráfico 18. Comercial, cartera total: desglose por vencimiento (años).

WA Maturity: 8,8



CARTERA ELEGIBLE: 18.835,9 Mn€

Gráfico 19. Residencial, cartera elegible: desglose por vencimiento (años).

WA Maturity: 21,8

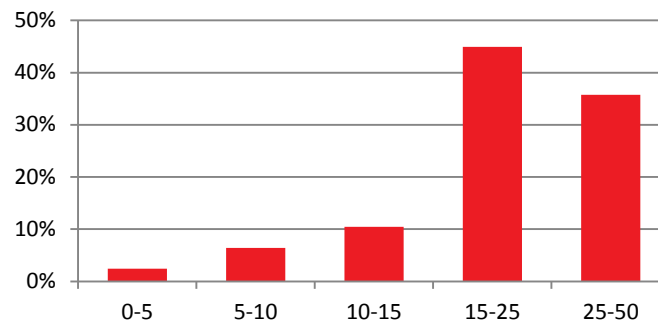
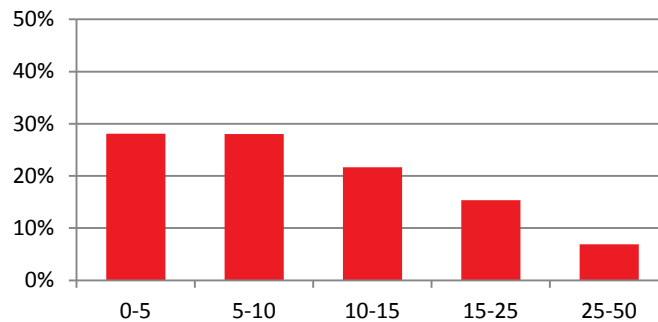


Gráfico 20. Comercial, cartera elegible: desglose por vencimiento (años).

WA Maturity: 10,7



Datos a 3T2016.

Cédulas Hipotecarias de Kutxabank

Desglose

DESGLOSE POR CLASE DE TIPO DE INTERÉS Y FREC. DE PAGO

CARTERA TOTAL: 24.496,4 Mn€

Gráfico 21. Cartera total: desglose por clase de tipo de interés.

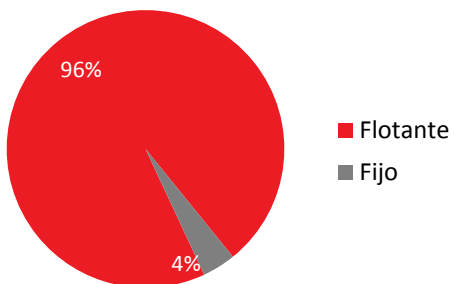
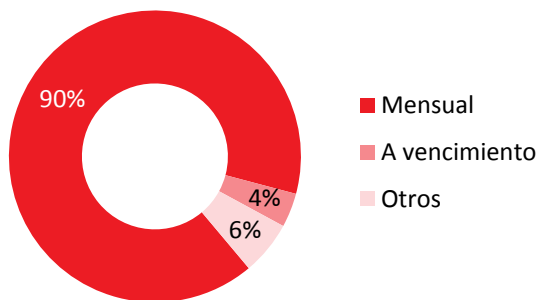


Gráfico 22. Cartera total: desglose por frecuencia de pago.



CARTERA ELEGIBLE: 18.835,9 Mn€

Gráfico 23. Cartera elegible: desglose por clase de tipo de interés.

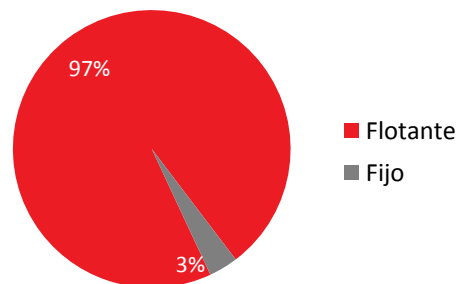
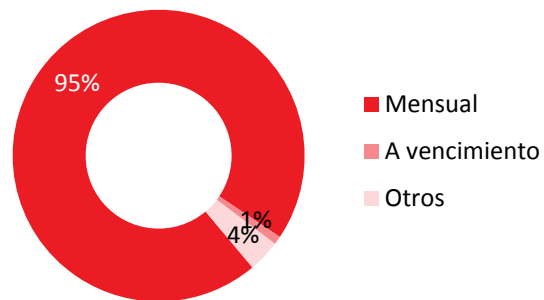


Gráfico 24. Cartera elegible: desglose por frecuencia de pago.



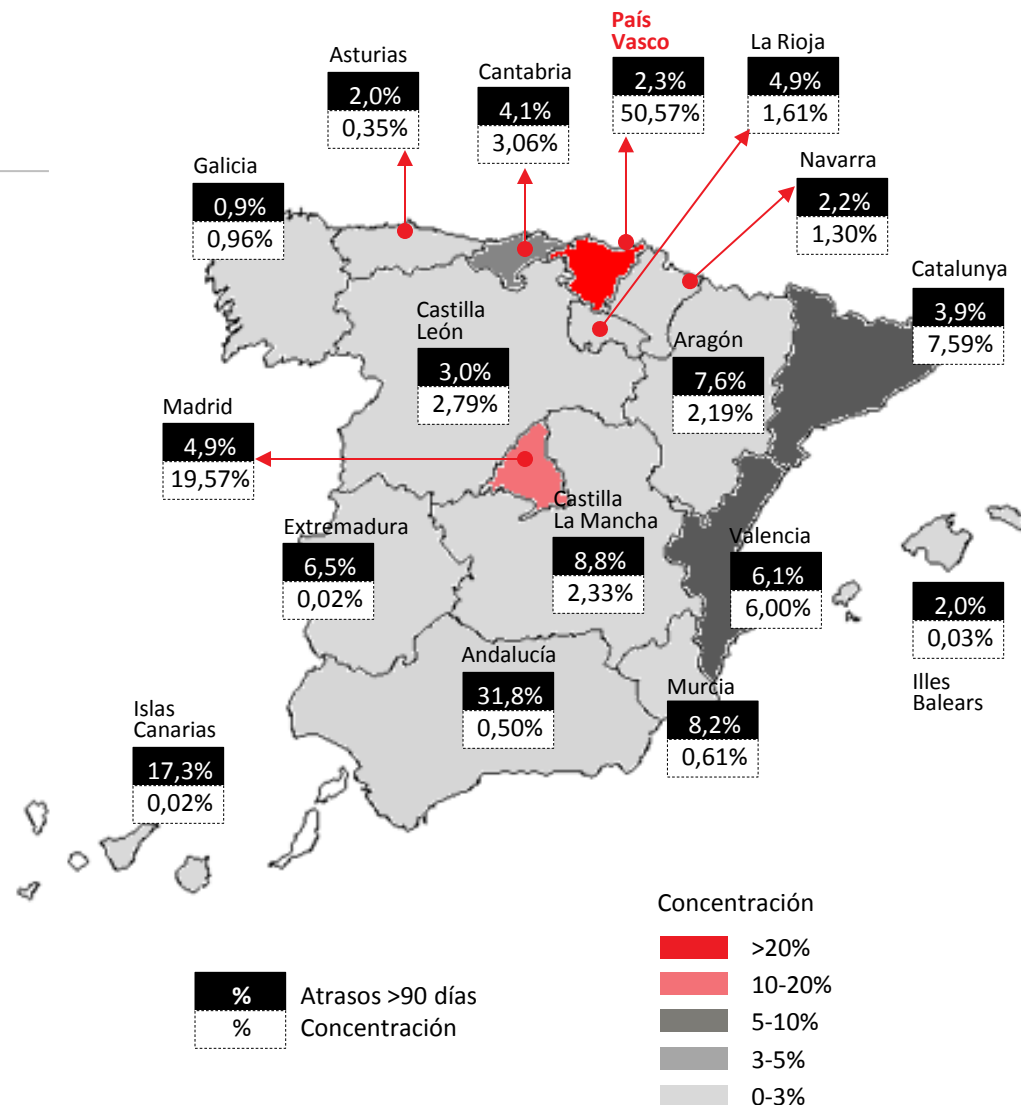
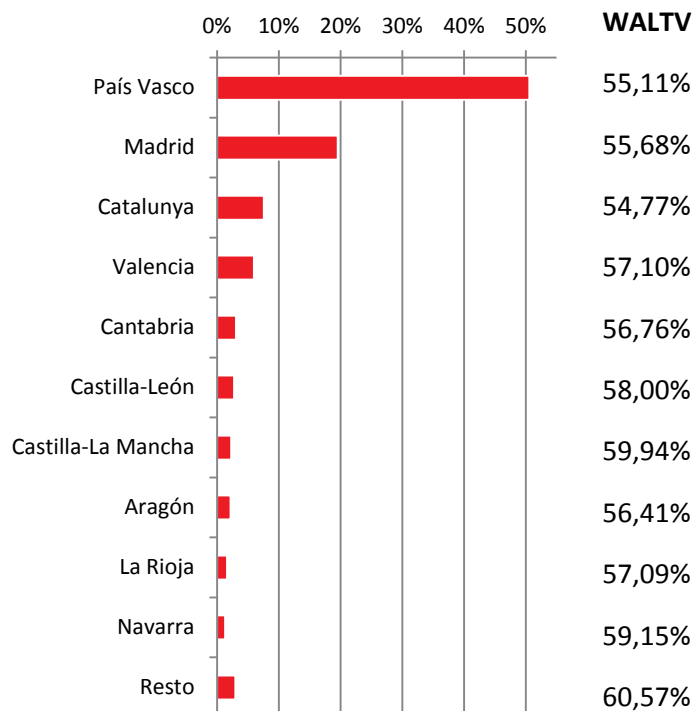
Datos a 3T2016.

Cédulas Hipotecarias de Kutxabank

Desglose

CONCENTRACIÓN Y ATRASOS CARTERA RESIDENCIAL

Gráfico 25. Concentración en la Cartera residencial, principales regiones.



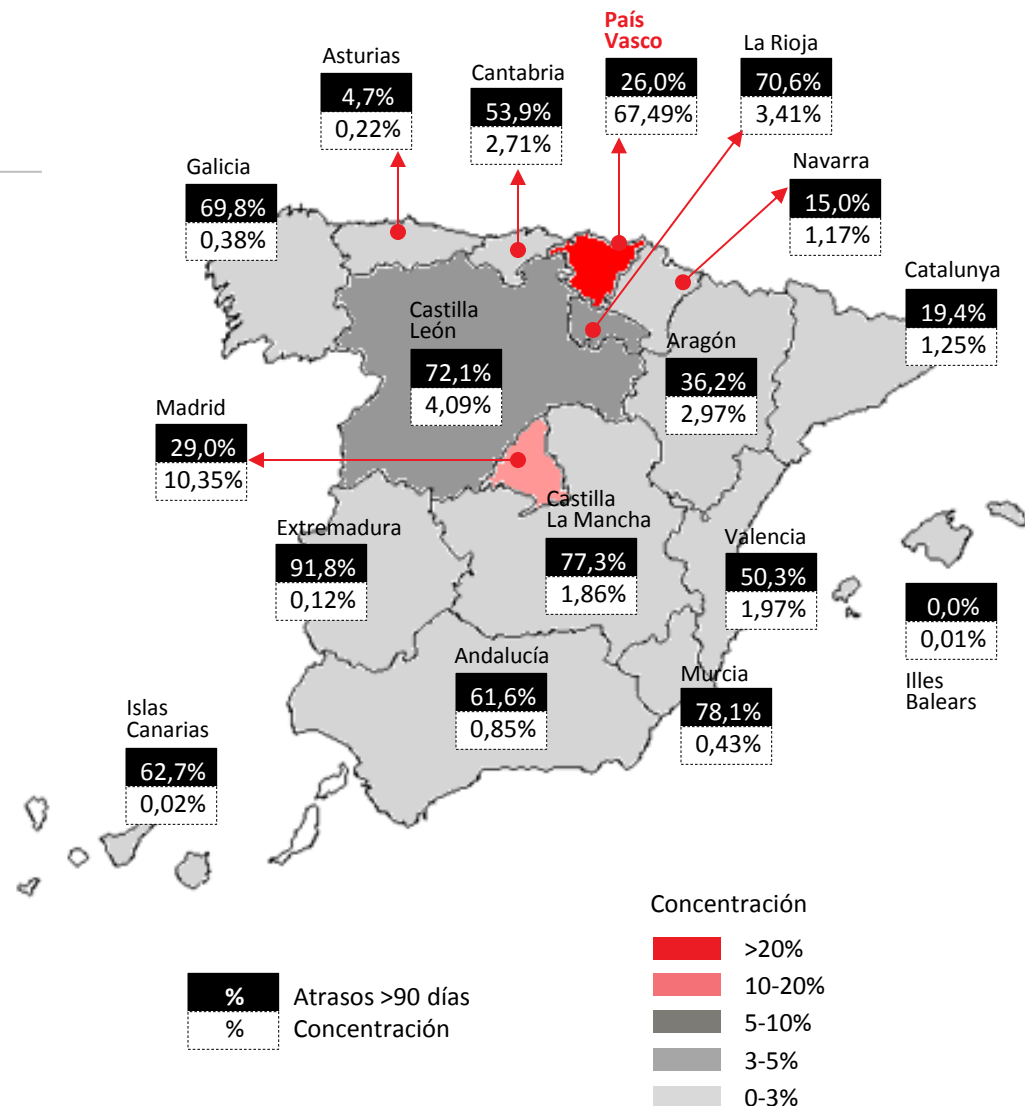
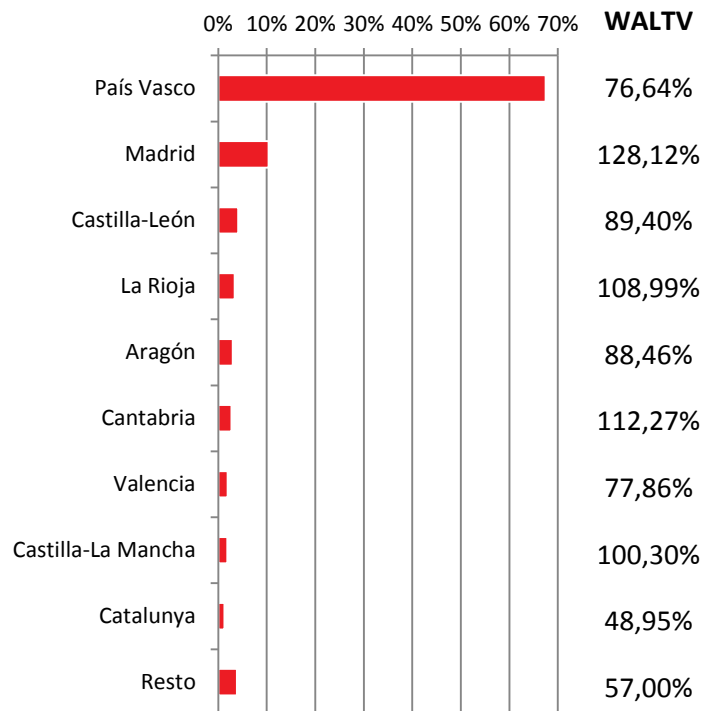
Datos a 3T2016.

Cédulas Hipotecarias de Kutxabank

Desglose

CONCENTRACIÓN Y ATRASOS CARTERA COMERCIAL

Gráfico 26. Concentración in la Cartera comercial, principales regiones.

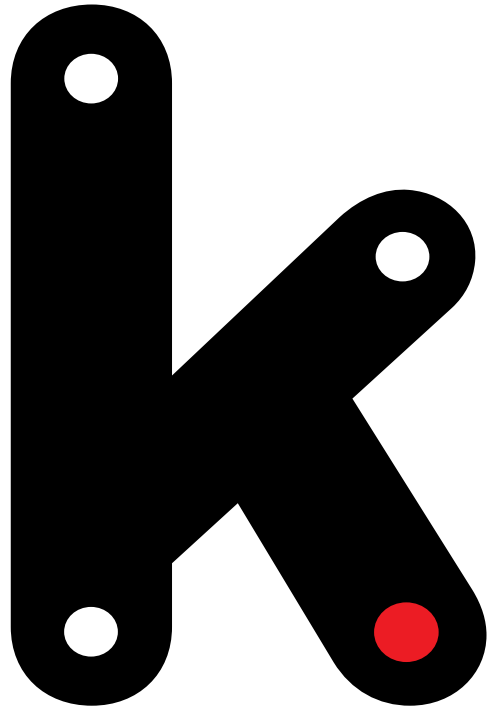


CONTACTOS

Equipo de Relación con Inversores de Kutxabank
investor.relations@kutxabank.es
T. +34 943 001271/1233
www.kutxabank.com

Portuetxe 10,
20018, Donostia-San Sebastián





kutxabank